

Nur für Forschungszwecke

SHPRH Polyklonaler Antikörper

Katalog-Nr.: 21955-1-AP



Allgemeine Informationen

Katalog-Nr.:
21955-1-AP

Größe:
150ul, Konzentration: 500 µg/ml von
Nanodrop und 333 µg/ml durch die
Bradford-Methode mit BSA als
Standard;

Wirt:
Kaninchen

Isotyp:
IgG

Immunogen Katalognummer:
AG16635

GenBank-Zugangsnummer:
BC117686

GeneID (NCBI):
257218
Vollständiger Name:
SNF2 histone linker PHD RING
helicase

Berechnete Masse:
1683 aa, 193 kDa

Beobachtete Masse:
200 kDa

Reinigungsmethode:
Antigen-Affinitätsreinigung

Empfohlene Verdünnungen:
WB 1:200-1:1000
IP 0.5-4.0 µg für IP und 1:200-1:1000
für WB
IHC 1:50-1:500

Anwendungen

Geprüfte Anwendungen:
IHC, IP, WB, ELISA

Getestete Reaktivität:
Human, Maus

**Hinweis-IHC: Antigendemaskierung mit TE-
Puffer pH 9,0 empfohlen. (*) Wahlweise
kann die Antigendemaskierung auch mit
Citratpuffer pH 6,0 erfolgen.**

Positivkontrollen:

WB: Maushodengewebe,

IP: Maushodengewebe,

IHC: humanes Kolongewebe,

Hintergrundinformationen

Lagerung

Lagerungsbedingungen:

Bei -20°C lagern. Nach dem Versand ein Jahr lang stabil

Lagerungspuffer:

PBS mit 0.02% Natriumazid und 50% Glycerin pH 7.3.

Aliquotieren ist nicht notwendig bei -20°C Lagerung

*** 20ul-Größen enthalten 0.1% BSA

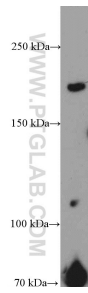
For technical support and original validation data for this product please contact:

T: 1 (888) 4PTGLAB (1-888-478-4522) (toll free
in USA), or 1(312) 455-8498 (outside USA)

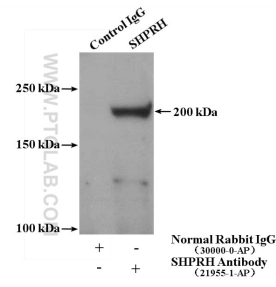
E: proteintech@ptglab.com
W: ptglab.com

This product is exclusively available under Proteintech
Group brand and is not available to purchase from any
other manufacturer.

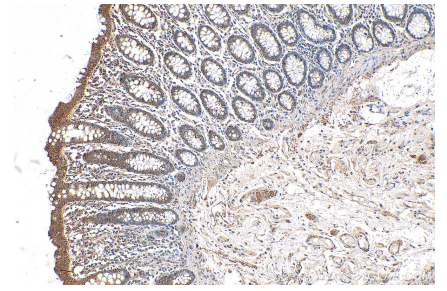
Ausgewählte Validierungsdaten



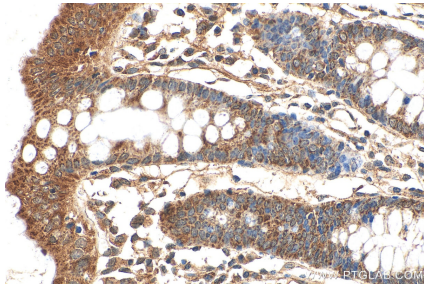
mouse testis tissue were subjected to SDS PAGE followed by western blot with 21955-1-AP (SHPRH Antibody) at dilution of 1:300 incubated at room temperature for 1.5 hours.



IP Result of anti-SHPRH (IP:21955-1-AP, 4ug; Detection:21955-1-AP 1:300) with mouse testis tissue lysate 4000ug.



Immunohistochemical analysis of paraffin-embedded human colon tissue slide using 21955-1-AP (SHPRH antibody) at dilution of 1:200 (under 10x lens). Heat mediated antigen retrieval with Tris-EDTA buffer (pH 9.0).



Immunohistochemical analysis of paraffin-embedded human colon tissue slide using 21955-1-AP (SHPRH antibody) at dilution of 1:200 (under 40x lens). Heat mediated antigen retrieval with Tris-EDTA buffer (pH 9.0).