

Nur für Forschungszwecke

LOC286135 Polyklonaler Antikörper

Katalog-Nr.: 21958-1-AP



Allgemeine Informationen

Katalog-Nr.:
21958-1-AP

Größe:
150ul, Konzentration: 800 µg/ml von
Nanodrop und 573 µg/ml durch die
Bradford-Methode mit BSA als
Standard;

Wirt:
Kaninchen

Isotyp:
IgG

Immunogen Katalognummer:
AG16644

GenBank-Zugangsnummer:
BC126344

GeneID (NCBI):
286135

Vollständiger Name:
hypothetical LOC286135

Berechnete Masse:
138 aa, 15 kDa

Beobachtete Masse:
18-20 kDa

Reinigungsmethode:

Antigen-Affinitätsreinigung

Empfohlene Verdünnungen:

WB 1:500-1:2000

IHC 1:20-1:200

Anwendungen

Geprüfte Anwendungen:

IHC, WB, ELISA

Getestete Reaktivität:

Human, Maus

Hinweis-IHC: Antigendemaskierung mit TE-Puffer pH 9,0 empfohlen. (*) Wahlweise kann die Antigendemaskierung auch mit Citratpuffer pH 6,0 erfolgen.

Positivkontrollen:

WB: Maushirngewebe,

IHC: humanes Hodengewebe, humanes Lebergewebe

Hintergrundinformationen

Lagerung

Lagerungsbedingungen:

Bei -20°C lagern. Nach dem Versand ein Jahr lang stabil

Lagerungspuffer:

PBS mit 0.02% Natriumazid und 50% Glycerin pH 7.3.

Aliquotieren ist nicht notwendig bei -20°C Lagerung

*** 20ul-Größen enthalten 0.1% BSA

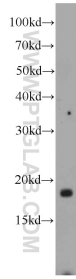
For technical support and original validation data for this product please contact:

T: 1 (888) 4PTGLAB (1-888-478-4522) (toll free
in USA), or 1(312) 455-8498 (outside USA)

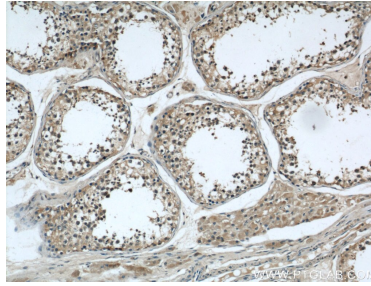
E: proteintech@ptglab.com
W: ptglab.com

This product is exclusively available under Proteintech Group brand and is not available to purchase from any other manufacturer.

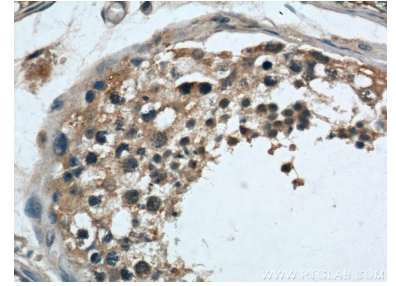
Ausgewählte Validierungsdaten



mouse brain tissue were subjected to SDS PAGE followed by western blot with 21958-1-AP (LOC286135 antibody) at dilution of 1:1000 incubated at room temperature for 1.5 hours.



Immunohistochemical analysis of paraffin-embedded human testis using 21958-1-AP (LOC286135 antibody) at dilution of 1:50 (under 10x lens).



Immunohistochemical analysis of paraffin-embedded human testis using 21958-1-AP (LOC286135 antibody) at dilution of 1:50 (under 40x lens).