

Nur für Forschungszwecke

LMO2 Polyklonaler Antikörper

Katalog-Nr.: 21966-1-AP



Allgemeine Informationen

Katalog-Nr.:
21966-1-AP

Größe:
150ul, Konzentration: 400 µg/ml von
Nanodrop und 247 µg/ml durch die
Bradford-Methode mit BSA als
Standard;

Wirt:
Kaninchen

Isotyp:
IgG

Immunogen Katalognummer:
AG16795

GenBank-Zugangsnummer:
BC034041

GeneID (NCBI):
4005

Vollständiger Name:
LIM domain only 2 (rhombotin-like 1)

Berechnete Masse:
227 aa, 25 kDa

Beobachtete Masse:
17-25 kDa

Reinigungsmethode:
Antigen-Affinitätsreinigung

Empfohlene Verdünnungen:
WB 1:500-1:2000

Anwendungen

Geprüfte Anwendungen:
WB, ELISA

Getestete Reaktivität:
Human, Maus

Positivkontrollen:

WB: Mausherzgewebe,

Hintergrundinformationen

Lagerung

Lagerungsbedingungen:

Bei -20°C lagern. Nach dem Versand ein Jahr lang stabil

Lagerungspuffer:

PBS mit 0.02% Natriumazid und 50% Glycerin pH 7.3.

Aliquotieren ist nicht notwendig bei -20°C Lagerung

*** 20ul-Größen enthalten 0.1% BSA

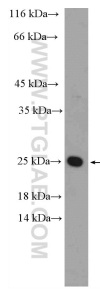
For technical support and original validation data for this product please contact:

T: 1 (888) 4PTGLAB (1-888-478-4522) (toll free
in USA), or 1(312) 455-8498 (outside USA)

E: proteintech@ptglab.com
W: ptglab.com

This product is exclusively available under Proteintech Group brand and is not available to purchase from any other manufacturer.

Ausgewählte Validierungsdaten



mouse heart tissue were subjected to SDS PAGE followed by western blot with 21966-1-AP (LMO2 Antibody) at dilution of 1:1000 incubated at room temperature for 1.5 hours.