

Nur für Forschungszwecke

CLEC4M Polyklonaler Antikörper

Katalog-Nr.: 22003-1-AP

1 Publikationen



Allgemeine Informationen

Katalog-Nr.:
22003-1-AP

Größe:

150ul, Konzentration: 800 µg/ml von
Nanodrop und 380 µg/ml durch die
Bradford-Methode mit BSA als
Standard;

Wirt:

Kaninchen

Isotyp:

IgG

Immunogen Katalognummer:

AG4523

GenBank-Zugangsnummer:

BC038851

GeneID (NCBI):

10332

Vollständiger Name:

C-type lectin domain family 4,
member M

Berechnete Masse:

45 kDa

Reinigungsmethode:

Antigen-Affinitätsreinigung

Empfohlene Verdünnungen:

IHC 1:20-1:200

Anwendungen

Geprüfte Anwendungen:

IHC, ELISA

In Publikationen genannte Anwendungen:

IF

Getestete Reaktivität:

Human

Zitierte Arten:

Human

**Hinweis-IHC: Antigendemaskierung mit TE-
Puffer pH 9,0 empfohlen. (*) Wahlweise
kann die Antigendemaskierung auch mit
Citratpuffer pH 6,0 erfolgen.**

Positivkontrollen:

IHC : humanes Tonsillitgewebe,

Hintergrundinformationen

Bemerkenswerte Veröffentlichungen

Verfasser

Astgik Petrosyan

Pubmed ID

37114795

Journal

Adv Sci (Weinh)

Anwendung

IF

Lagerung

Lagerungsbedingungen:

Bei -20°C lagern. Nach dem Versand ein Jahr lang stabil

Lagerungspuffer:

PBS mit 0.02% Natriumazid und 50% Glycerin pH 7.3.

Aliquotieren ist nicht notwendig bei -20°C Lagerung

*** 20ul-Größen enthalten 0.1% BSA

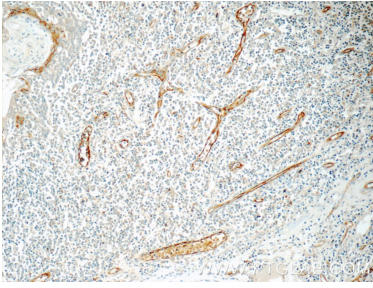
For technical support and original validation data for this product please contact:

T: 1 (888) 4PTGLAB (1-888-478-4522) (toll free
in USA), or 1(312) 455-8498 (outside USA)

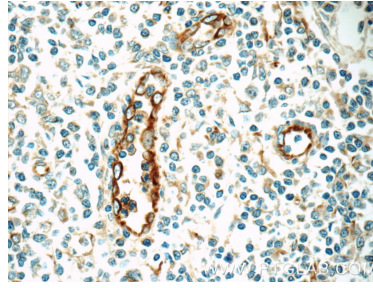
E: proteintech@ptglab.com
W: ptglab.com

This product is exclusively available under Proteintech
Group brand and is not available to purchase from any
other manufacturer.

Ausgewählte Validierungsdaten



Immunohistochemical analysis of paraffin-embedded human tonsillitis tissue slide using 22003-1-AP (CLEC4M Antibody) at dilution of 1:50 (under 10x lens).



Immunohistochemical analysis of paraffin-embedded human tonsillitis tissue slide using 22003-1-AP (CLEC4M Antibody) at dilution of 1:50 (under 40x lens).