

Nur für Forschungszwecke

# iPLA2 Polyklonaler Antikörper

Katalog-Nr.: 22030-1-AP

4 Publikationen



## Allgemeine Informationen

Katalog-Nr.:  
22030-1-AP

Größe:  
150ul, Konzentration: 650 µg/ml von  
Nanodrop und 353 µg/ml durch die  
Bradford-Methode mit BSA als  
Standard;

Wirt:  
Kaninchen

Isotyp:  
IgG

Immunogen Katalognummer:  
AG16896

GenBank-Zugangsnummer:  
BC036742

GeneID (NCBI):  
8398

Vollständiger Name:  
phospholipase A2, group VI (cytosolic,  
calcium-independent)

Berechnete Masse:  
90 kDa

Beobachtete Masse:  
80 kDa, 88 kDa

Reinigungsmethode:

Antigen-Affinitätsreinigung

Empfohlene Verdünnungen:

WB 1:500-1:2000  
IP 0.5-4.0 µg für IP und 1:500-1:1000  
für WB  
IHC 1:20-1:200

## Anwendungen

Geprüfte Anwendungen:

IHC, IP, WB, ELISA

In Publikationen genannte Anwendungen:

IF, IHC, WB

Getestete Reaktivität:

Human, Maus

Zitierte Arten:

Human, Maus, Ratte

**Hinweis-IHC: Antigendemaskierung mit TE-  
Puffer pH 9,0 empfohlen. (\*) Wahlweise  
kann die Antigendemaskierung auch mit  
Citratpuffer pH 6,0 erfolgen.**

Positivkontrollen:

WB: Maushodengewebe,

IP: Maushodengewebe,

IHC: humanes Dünndarmgewebe, humanes  
Hirngewebe

## Hintergrundinformationen

PLA2G6, also named as PLPLA9, is involved in the remodeling of membranes allowing arachidonic acid to be placed in the proper position in phospholipids for stimulated release. It has been implicated in normal phospholipid remodeling, nitric oxide-induced or vasopressin-induced arachidonic acid release and in leukotriene and prostaglandin production. This protein has 4 isoforms produced by alternative splicing.

## Bemerkenswerte Veröffentlichungen

Verfasser	Pubmed ID	Journal	Anwendung
Yao Lu	31506141	Zhongguo Dang Dai Er Ke Za Zhi	IHC
Shuhua Shan	32657580	J Agric Food Chem	WB, IHC
Laura Mahoney-Sanchez	36001957	Cell Rep	WB

## Lagerung

Lagerungsbedingungen:

Bei -20°C lagern. Nach dem Versand ein Jahr lang stabil

Lagerungspuffer:

PBS mit 0.02% Natriumazid und 50% Glycerin pH 7.3.

Aliquotieren ist nicht notwendig bei -20°C Lagerung

\*\*\* 20ul-Größen enthalten 0.1% BSA

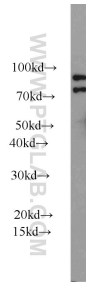
For technical support and original validation data for this product please contact:

T: 1 (888) 4PTGLAB (1-888-478-4522) (toll free  
in USA), or 1(312) 455-8498 (outside USA)

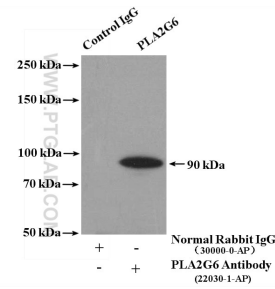
E: proteintech@ptglab.com  
W: ptglab.com

This product is exclusively available under Proteintech  
Group brand and is not available to purchase from any  
other manufacturer.

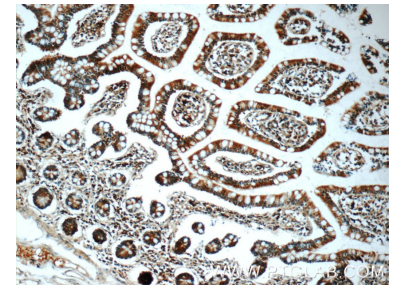
## Ausgewählte Validierungsdaten



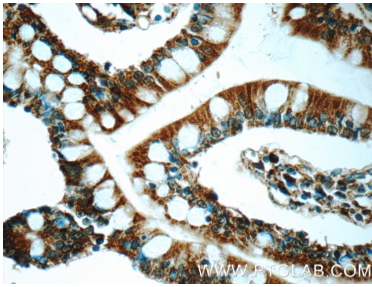
mouse testis tissue were subjected to SDS PAGE followed by western blot with 22030-1-AP (iPLA2 antibody) at dilution of 1:1000 incubated at room temperature for 1.5 hours.



IP Result of anti-iPLA2 (IP:22030-1-AP, 4ug; Detection:22030-1-AP 1:800) with mouse testis tissue lysate 4000ug.



Immunohistochemical analysis of paraffin-embedded human small intestine tissue slide using 22030-1-AP (iPLA2 antibody at dilution of 1:50 (under 10x lens).



Immunohistochemical analysis of paraffin-embedded human small intestine tissue slide using 22030-1-AP (iPLA2 antibody at dilution of 1:50 (under 40x lens).