

Nur für Forschungszwecke

# AH1 Polyklonaler Antikörper

Katalog-Nr.: 22045-1-AP

Vorgestelltes Produkt

4 Publikationen



## Allgemeine Informationen

Katalog-Nr.:  
22045-1-AP

Größe:

150ul, Konzentration: 400 µg/ml von  
Nanodrop und 180 µg/ml durch die  
Bradford-Methode mit BSA als  
Standard;

Wirt:

Kaninchen

Isotyp:

IgG

Immunogen Katalognummer:

AG16885

GenBank-Zugangsnummer:

BC094800

GeneID (NCBI):

54806

Vollständiger Name:

Abelson helper integration site 1

Berechnete Masse:

1196 aa, 137 kDa

Beobachtete Masse:

137-150 kDa

Reinigungsmethode:

Antigen-Affinitätsreinigung

Empfohlene Verdünnungen:

WB 1:2000-1:12000

## Anwendungen

Geprüfte Anwendungen:

WB, ELISA

In Publikationen genannte Anwendungen:

IF, WB

Getestete Reaktivität:

Human

Zitierte Arten:

Human, Maus

Positivkontrollen:

WB : HEK-293-Zellen, HeLa-Zellen

## Hintergrundinformationen

### Bemerkenswerte Veröffentlichungen

Verfasser	Pubmed ID	Journal	Anwendung
Elisa Molinari	31346239	Sci Rep	IF
Yin Loon Lee	25103236	Mol Biol Cell	IF, WB
Sarah E Conduit	33996795	Front Cell Dev Biol	IF

## Lagerung

Lagerungsbedingungen:

Bei -20°C lagern. Nach dem Versand ein Jahr lang stabil

Lagerungspuffer:

PBS mit 0.02% Natriumazid und 50% Glycerin pH 7.3.

Aliquotieren ist nicht notwendig bei -20°C Lagerung

\*\*\* 20ul-Größen enthalten 0.1% BSA

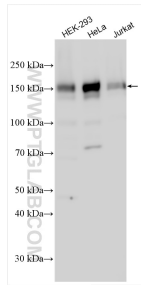
For technical support and original validation data for this product please contact:

T: 1 (888) 4PTGLAB (1-888-478-4522) (toll free  
in USA), or 1(312) 455-8498 (outside USA)

E: [proteintech@ptglab.com](mailto:proteintech@ptglab.com)  
W: [ptglab.com](http://ptglab.com)

This product is exclusively available under Proteintech Group brand and is not available to purchase from any other manufacturer.

## Ausgewählte Validierungsdaten



Various lysates were subjected to SDS PAGE followed by western blot with 22045-1-AP (AHI 1 antibody) at dilution of 1:6000 incubated at room temperature for 1.5 hours.