

Nur für Forschungszwecke

LTBP1 Polyklonaler Antikörper

Katalog-Nr.:22065-1-AP



Allgemeine Informationen

| | | |
|--|---|--|
| Katalog-Nr.: 22065-1-AP | GenBank-Zugangsnummer: BC130289 | Reinigungsmethode: Antigen-Affinitätsreinigung |
| Größe: 150ul , Konzentration: 400 µg/ml von Nanodrop und 227 µg/ml durch die Bradford-Methode mit BSA als Standard; | GeneID (NCBI): 4052 | Empfohlene Verdünnungen: WB 1:500-1:1000 IHC 1:50-1:500 |
| Wirt: Kaninchen | Vollständiger Name: latent transforming growth factor beta binding protein 1 | |
| Isotyp: IgG | Berechnete Masse: 1721 aa, 187 kDa | |
| Immunogen Katalognummer: AG17141 | Beobachtete Masse: 150 kDa | |

Anwendungen

| | |
|---|--|
| Geprüfte Anwendungen: IHC, WB,ELISA | Positivkontrollen: WB : Mauslebergewebe, IHC : humanes Mammakarzinomgewebe, |
| Getestete Reaktivität: Human | |
| Hinweis-IHC: Antigendemaskierung mit TE-Puffer pH 9,0 empfohlen. (*) Wahlweise kann die Antigendemaskierung auch mit Citratpuffer pH 6,0 erfolgen. | |

Hintergrundinformationen

Lagerung

Lagerungsbedingungen:
Bei -20°C lagern. Nach dem Versand ein Jahr lang stabil
Lagerungspuffer:
PBS mit 0.02% Natriumazid und 50% Glycerin pH 7.3.
Aliquotieren ist nicht notwendig bei -20°C Lagerung

*** 20ul-Größen enthalten 0.1% BSA

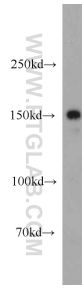
For technical support and original validation data for this product please contact:

T: 1 (888) 4PTGLAB (1-888-478-4522) (toll free
in USA), or 1(312) 455-8498 (outside USA)

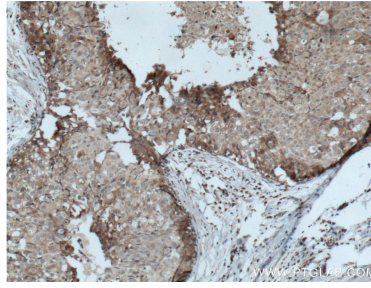
E: proteintech@ptglab.com
W: ptglab.com

This product is exclusively available under Proteintech Group brand and is not available to purchase from any other manufacturer.

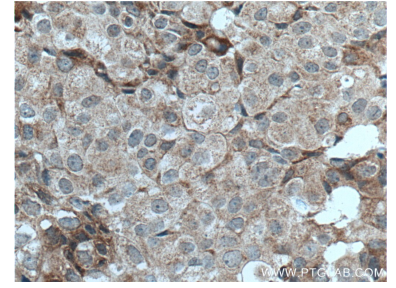
Ausgewählte Validierungsdaten



mouse liver tissue were subjected to SDS PAGE followed by western blot with 22065-1-AP (LTBP1 antibody) at dilution of 1:500 incubated at room temperature for 1.5 hours.



Immunohistochemical analysis of paraffin-embedded human breast cancer tissue slide using 22065-1-AP (LTBP1 antibody) at dilution of 1:200 (under 10x lens. Heat mediated antigen retrieval with Tris-EDTA buffer (pH 9.0).



Immunohistochemical analysis of paraffin-embedded human breast cancer tissue slide using 22065-1-AP (LTBP1 antibody) at dilution of 1:200 (under 40x lens. Heat mediated antigen retrieval with Tris-EDTA buffer (pH 9.0).