

Nur für Forschungszwecke

CCR10 Polyklonaler Antikörper

Katalog-Nr.: 22071-1-AP

2 Publikationen



Allgemeine Informationen

Katalog-Nr.: 22071-1-AP	GenBank-Zugangsnummer: BC099840	Reinigungsmethode: Antigen-Affinitätsreinigung
Größe: 150ul, Konzentration: 750 µg/ml von Nanodrop und 440 µg/ml durch die Bradford-Methode mit BSA als Standard;	GeneID (NCBI): 2826	Empfohlene Verdünnungen: WB 1:500-1:2000 IHC 1:20-1:200
Wirt: Kaninchen	Vollständiger Name: chemokine (C-C motif) receptor 10	
Isotyp: IgG	Berechnete Masse: 362 aa, 38 kDa	
Immunogen Katalognummer: AG17212	Beobachtete Masse: 38-42 kDa	

Anwendungen

Geprüfte Anwendungen: FC, IHC, WB, ELISA	Positivkontrollen: WB: Maushirngewebe, Rattenhirngewebe IHC: humanes Milzgewebe,
In Publikationen genannte Anwendungen: IHC, WB	
Getestete Reaktivität: Human, Maus, Ratte	
Zitierte Arten: Human	

Hinweis-IHC: Antigendemaskierung mit TE-Puffer pH 9,0 empfohlen. (*) Wahlweise kann die Antigendemaskierung auch mit Citratpuffer pH 6,0 erfolgen.

Hintergrundinformationen

CCR10 (also known as GPR2) is a G-protein coupled receptor for chemokines CCL27 (SCYA27) and CCL28 (SCYA28). CCR10-CCL27 interactions are involved in T cell-mediated skin inflammation (PMID: 11821900). CCR10-CCL28 interactions are thought to contribute to the accumulation of IgA Ab-secreting cells (ASC) to mucosal surfaces.

Bemerkenswerte Veröffentlichungen

Verfasser	Pubmed ID	Journal	Anwendung
Zhenzhen Hui	33868236	Front Immunol	WB
YINGTING WU	34913072	Mol Med Rep	IHC

Lagerung

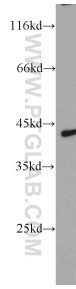
Lagerungsbedingungen:
Bei -20°C lagern. Nach dem Versand ein Jahr lang stabil
Lagerungspuffer:
PBS mit 0.02% Natriumazid und 50% Glycerin pH 7.3.
Aliquotieren ist nicht notwendig bei -20°C Lagerung

*** 20ul-Größen enthalten 0.1% BSA

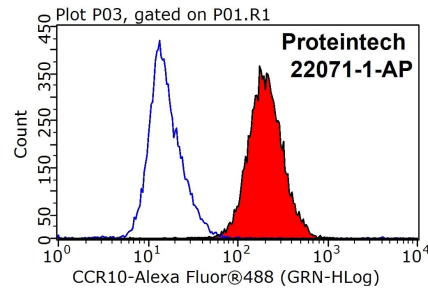
For technical support and original validation data for this product please contact:
T: 1 (888) 4PTGLAB (1-888-478-4522) (toll free in USA), or 1(312) 455-8498 (outside USA)
E: proteintech@ptglab.com
W: ptglab.com

This product is exclusively available under Proteintech Group brand and is not available to purchase from any other manufacturer.

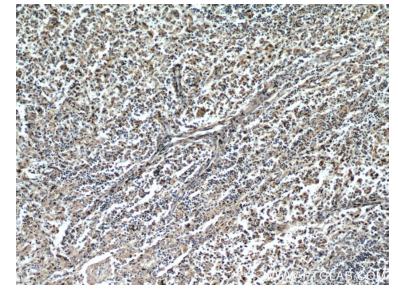
Ausgewählte Validierungsdaten



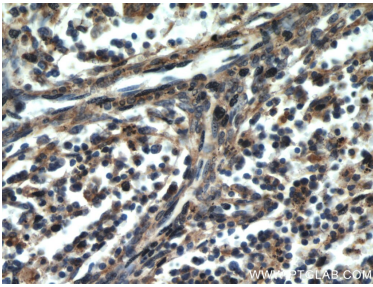
mouse brain tissue were subjected to SDS PAGE followed by western blot with 22071-1-AP (CCR10 antibody) at dilution of 1:1000 incubated at room temperature for 1.5 hours.



1x10⁶ HepG2 cells were stained with 0.2ug CCR10 antibody (22071-1-AP, red) and control antibody (blue). Fixed with 90% MeOH blocked with 3% BSA (30 min). Alexa Fluor 488-conjugated AffiniPure Goat Anti-Rabbit IgG(H+L) with dilution 1:1000.



Immunohistochemical analysis of paraffin-embedded human spleen using 22071-1-AP (CCR10 antibody) at dilution of 1:50 (under 10x lens).



Immunohistochemical analysis of paraffin-embedded human spleen using 22071-1-AP (CCR10 antibody) at dilution of 1:50 (under 40x lens).