

Nur für Forschungszwecke

# PPP1R14D Polyklonaler Antikörper

Katalog-Nr.:22080-1-AP



## Allgemeine Informationen

<b>Katalog-Nr.:</b> 22080-1-AP	<b>GenBank-Zugangsnummer:</b> BC096716	<b>Reinigungsmethode:</b> Antigen-Affinitätsreinigung
<b>Größe:</b> 150ul , Konzentration: 900 µg/ml von Nanodrop;	<b>GeneID (NCBI):</b> 54866	<b>Empfohlene Verdünnungen:</b> WB 1:500-1:2000
<b>Wirt:</b> Kaninchen	<b>Vollständiger Name:</b> protein phosphatase 1, regulatory (inhibitor) subunit 14D	
<b>Isotyp:</b> IgG	<b>Berechnete Masse:</b> 145 aa, 17 kDa	
<b>Immunogen Katalognummer:</b> AG17246	<b>Beobachtete Masse:</b> 21 kDa	

## Anwendungen

**Geprüfte Anwendungen:**  
WB, ELISA

**Getestete Reaktivität:**  
Human, Maus

### Positivkontrollen:

**WB:** COLO 320-Zellen, Maus-Kolongewebe, Ratten-Kolongewebe

## Hintergrundinformationen

### Lagerung

**Lagerungsbedingungen:**  
Bei -20°C lagern. Nach dem Versand ein Jahr lang stabil

**Lagerungspuffer:**  
PBS mit 0.02% Natriumazid und 50% Glycerin pH 7.3.

Aliquotieren ist nicht notwendig bei -20°C Lagerung

**\*\*\* 20ul-Größen enthalten 0.1% BSA**

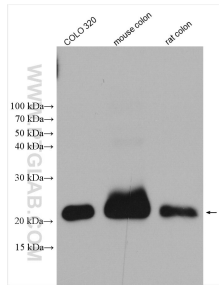
For technical support and original validation data for this product please contact:

T: 1 (888) 4PTGLAB (1-888-478-4522) (toll free  
in USA), or 1(312) 455-8498 (outside USA)

E: [proteintech@ptglab.com](mailto:proteintech@ptglab.com)  
W: [ptglab.com](http://ptglab.com)

**This product is exclusively available under Proteintech Group brand and is not available to purchase from any other manufacturer.**

## Ausgewählte Validierungsdaten



Various lysates were subjected to SDS PAGE followed by western blot with 22080-1-AP (PPP1R14D antibody) at dilution of 1:1000 incubated at room temperature for 1.5 hours.