

Nur für Forschungszwecke

INSIG1 Polyklonaler Antikörper

Katalog-Nr.: 22115-1-AP

Vorgestelltes Produkt

8 Publikationen



Allgemeine Informationen

Katalog-Nr.:
22115-1-AP

Größe:
150ul, Konzentration: 307 µg/ml
durch die Bradford-Methode mit BSA
als Standard;

Wirt:
Kaninchen

Isotyp:
IgG

Immunogen Katalognummer:
AG17420

GenBank-Zugangsnummer:
BC001880

GeneID (NCBI):
3638

Vollständiger Name:
insulin induced gene 1

Berechnete Masse:
277 aa, 30 kDa

Beobachtete Masse:
28-31 kDa, 66-70 kDa

Reinigungsmethode:

Antigen-Affinitätsreinigung

Empfohlene Verdünnungen:

WB 1:500-1:2000

IHC 1:20-1:200

Anwendungen

Geprüfte Anwendungen:

IHC, WB, ELISA

In Publikationen genannte Anwendungen:

IF, IHC, WB

Getestete Reaktivität:

Human

Zitierte Arten:

Human

Hinweis-IHC: Antigendemaskierung mit TE-Puffer pH 9,0 empfohlen. (*) Wahlweise kann die Antigendemaskierung auch mit Citratpuffer pH 6,0 erfolgen.

Positivkontrollen:

WB: A549-Zellen, HepG2-Zellen, MCF-7-Zellen, SGC-7901-Zellen

IHC: humanes Lebergewebe, humanes Nierengewebe

Hintergrundinformationen

Insulin-induced genes (INSIGs), which consist of two isoforms (INSIG1 and INSIG2), are representative endoplasmic reticulum (ER)-resident oxysterol-binding proteins (OSBPs). INSIG1 is part of negative regulatory feedback, acting as a brake on SREBP transcriptional function (PMID: 23919961). INSIG1 also has a secondary function mediating sterol-accelerated proteolytic degradation of HMG CoA reductase, thus impacting the mevalonate pathway. Suppression of INSIG1 function promotes hepatic lipid remodelling and restrains NASH (non-alcoholic steatohepatitis) progression (PMID: 33722690).

Bemerkenswerte Veröffentlichungen

| Verfasser | Pubmed ID | Journal | Anwendung |
|---------------|-----------|-------------------|-----------|
| H L Cai | 26485545 | Transl Psychiatry | WB |
| Yingying Xu | 34622799 | JCI Insight | IF |
| Yingchun Wang | 36450259 | Cell Rep | WB |

Lagerung

Lagerungsbedingungen:

Bei -20°C lagern. Nach dem Versand ein Jahr lang stabil

Lagerungspuffer:

PBS mit 0.02% Natriumazid und 50% Glycerin pH 7.3.

Aliquotieren ist nicht notwendig bei -20°C Lagerung

*** 20ul-Größen enthalten 0.1% BSA

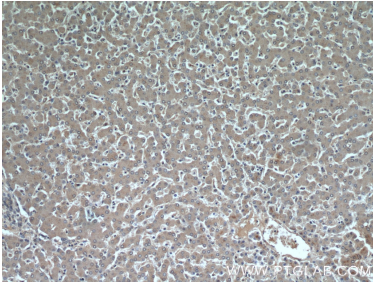
For technical support and original validation data for this product please contact:

T: 1 (888) 4PTGLAB (1-888-478-4522) (toll free in USA), or 1(312) 455-8498 (outside USA)

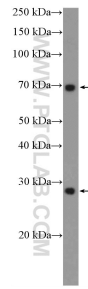
E: proteintech@ptglab.com
W: ptglab.com

This product is exclusively available under Proteintech Group brand and is not available to purchase from any other manufacturer.

Ausgewählte Validierungsdaten



Immunohistochemical analysis of paraffin-embedded human liver using 22115-1-AP (INSIG1 antibody) at dilution of 1:50 (under 10x lens).



A549 cells were subjected to SDS PAGE followed by western blot with 22115-1-AP (INSIG1 Antibody) at dilution of 1:1000 incubated at room temperature for 1.5 hours.