

Nur für Forschungszwecke

RCC1 Polyklonaler Antikörper

Katalog-Nr.: 22142-1-AP

5 Publikationen



Allgemeine Informationen

Katalog-Nr.:
22142-1-AP

Größe:
150ul, Konzentration: 500 µg/ml von Nanodrop und 380 µg/ml durch die Bradford-Methode mit BSA als Standard;

Wirt:
Kaninchen

Isotyp:
IgG

Immunogen Katalognummer:
AG17569

GenBank-Zugangsnummer:
BC010067

GeneID (NCBI):
1104

Vollständiger Name:
regulator of chromosome condensation 1

Berechnete Masse:
421 aa, 45 kDa

Beobachtete Masse:
45-50 kDa

Reinigungsmethode:

Antigen-Affinitätsreinigung

Empfohlene Verdünnungen:

WB 1:1000-1:4000

IP 0.5-4.0 µg für IP und 1:500-1:2000 für WB

IHC 1:20-1:200

IF 1:50-1:500

Anwendungen

Geprüfte Anwendungen:

IF, IHC, IP, WB, ELISA

In Publikationen genannte Anwendungen:

IF, IHC, WB

Getestete Reaktivität:

Affe, Human, Maus, Ratte

Zitierte Arten:

Human, Maus

Hinweis-IHC: Antigendemaskierung mit TE-Puffer pH 9,0 empfohlen. (*) Wahlweise kann die Antigendemaskierung auch mit Citratpuffer pH 6,0 erfolgen.

Positivkontrollen:

WB: A431-Zellen, HEK-293-Zellen, NIH/3T3-Zellen

IP: HEK-293-Zellen,

IHC: humanes Hodengewebe, humanes Dünndarmgewebe

IF: Maushirngewebe, A431-Zellen

Hintergrundinformationen

CHC1, also named as RCC1, promotes the exchange of ran-bound gdp by gtp. It is involved in the regulation of onset of chromosome condensation in the S-phase. Phosphorylation of RCC1 on serines located in or near its nuclear localization signal activates RCC1 to generate RanGTP on mitotic chromosomes, which is required for spindle assembly and chromosome segregation. This antibody is a rabbit polyclonal antibody raised against residues near the C terminus of human RCC1.

Bemerkenswerte Veröffentlichungen

Verfasser	Pubmed ID	Journal	Anwendung
Yudong Song	30241030	Biomaterials	WB
Diana Vargas-Hurtado	31495584	Curr Biol	IF
Lijun Qiao	29789527	Cell Death Dis	IHC

Lagerung

Lagerungsbedingungen:

Bei -20°C lagern. Nach dem Versand ein Jahr lang stabil

Lagerungspuffer:

PBS mit 0.02% Natriumazid und 50% Glycerin pH 7.3.

Aliquotieren ist nicht notwendig bei -20°C Lagerung

*** 20ul-Größen enthalten 0.1% BSA

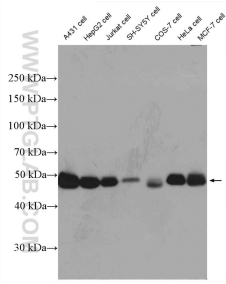
For technical support and original validation data for this product please contact:

T: 1 (888) 4PTGLAB (1-888-478-4522) (toll free in USA), or 1(312) 455-8498 (outside USA)

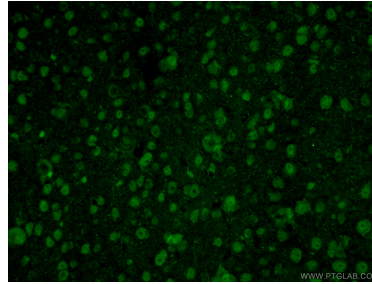
E: proteintech@ptglab.com
W: ptglab.com

This product is exclusively available under Proteintech Group brand and is not available to purchase from any other manufacturer.

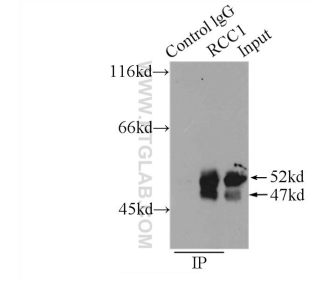
Ausgewählte Validierungsdaten



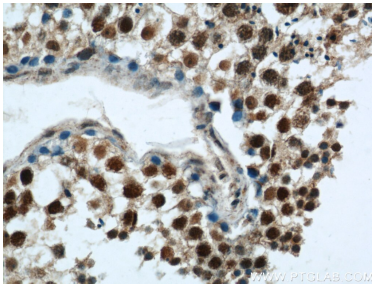
A431 cells were subjected to SDS PAGE followed by western blot with 22142-1-AP (RCC1 antibody) at dilution of 1:2000 incubated at room temperature for 1.5 hours.



Immunofluorescent analysis of (4% PFA) fixed mouse brain tissue using 22142-1-AP (RCC1 antibody) at dilution of 1:50 and Alexa Fluor 488-Conjugated AffiniPure Goat Anti-Rabbit IgG(H+L).



IP Result of anti-RCC1 (IP:22142-1-AP, 3ug; Detection:22142-1-AP 1:1000) with HEK-293 cells lysate 1000ug.



Immunohistochemical analysis of paraffin-embedded human testis using 22142-1-AP (RCC1 antibody) at dilution of 1:50 (under 40x lens).