

Nur für Forschungszwecke

ENDO G Polyklonaler Antikörper

Katalog-Nr.: 22148-1-AP

9 Publikationen



Allgemeine Informationen

Katalog-Nr.:

22148-1-AP

Größe:

150ul, Konzentration: 400 µg/ml von Nanodrop;

Wirt:

Kaninchen

Isotyp:

IgG

Immunogen Katalognummer:

AG17739

GenBank-Zugangsnummer:

BC016351

GeneID (NCBI):

2021

Vollständiger Name:

endonuclease G

Berechnete Masse:

297 aa, 33 kDa

Beobachtete Masse:

27-30 kDa

Reinigungsmethode:

Antigen-Affinitätsreinigung

Empfohlene Verdünnungen:

WB 1:2000-1:16000

IP 0.5-4.0 µg für IP und 1:500-1:2000 für WB

Anwendungen

Geprüfte Anwendungen:

IP, WB, ELISA

In Publikationen genannte Anwendungen:

IF, IHC, WB

Getestete Reaktivität:

Human, Maus, Ratte

Zitierte Arten:

Human, Maus, Ratte

Positivkontrollen:

WB: Mausherzgewebe, Mauslebergewebe, Mausnierengewebe, Maus-Skelettmuskelgewebe, Rattenlebergewebe, Rattennierengewebe

IP: Mausherzgewebe,

Hintergrundinformationen

Endonuclease G, also named as EndoG, is a mitochondrial protein. It's a nuclease which was first characterized in bovine heart mitochondrial extracts. It's involved in many cellular process, including apoptosis, paternal mitochondrial elimination and autophagy (PMID:33473107). It is a nuclear encoded, sugar-non-specific (PMID:15066427) and well-conserved nuclease (PMID:17244531). It can be released from the mitochondria and translocated to the nucleus where it induces fragmentation of DNA, leading to apoptosis (PMID:11452314). EndoG is a 297-amino-acid long protein with a molecular weight of 30-35 kDa. There is a homodimer form with MW about 60-70 kDa.

Bemerkenswerte Veröffentlichungen

Verfasser	Pubmed ID	Journal	Anwendung
Han Liao	26415619	Chem Biol Interact	WB
Maria Luisa Valle	36241022	Mol Cell Neurosci	WB
Weichen Xiong	34025394	Front Pharmacol	WB

Lagerung

Lagerungsbedingungen:

Bei -20°C lagern. Nach dem Versand ein Jahr lang stabil

Lagerungspuffer:

PBS mit 0.02% Natriumazid und 50% Glycerin pH 7.3.

Aliquotieren ist nicht notwendig bei -20°C Lagerung

*** 20ul-Größen enthalten 0.1% BSA

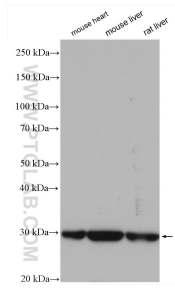
For technical support and original validation data for this product please contact:

T: 1 (888) 4PTGLAB (1-888-478-4522) (toll free in USA), or 1(312) 455-8498 (outside USA)

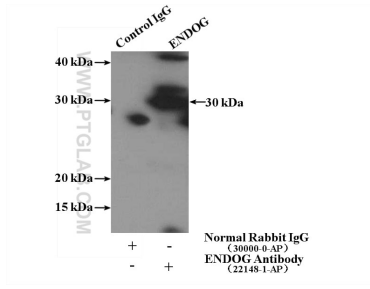
E: proteintech@ptglab.com
W: ptglab.com

This product is exclusively available under Proteintech Group brand and is not available to purchase from any other manufacturer.

Ausgewählte Validierungsdaten



Various lysates were subjected to SDS PAGE followed by western blot with 22148-1-AP (ENDO G antibody) at dilution of 1:8000 incubated at room temperature for 1.5 hours.



IP Result of anti-ENDOG (IP:22148-1-AP, 4ug; Detection:22148-1-AP 1:1000) with mouse heart tissue lysate 4000ug.