

Nur für Forschungszwecke

LPAR4 Polyklonaler Antikörper

Katalog-Nr.: 22165-1-AP

1 Publikationen



Allgemeine Informationen

Katalog-Nr.:

22165-1-AP

Größe:

150ul, Konzentration: 600 µg/ml von

Nanodrop und 400 µg/ml durch die

Bradford-Methode mit BSA als

Standard;

Wirt:

Kaninchen

Isotyp:

IgG

Immunogen Katalognummer:

AG17817

GenBank-Zugangsnummer:

BC069996

GeneID (NCBI):

2846

Vollständiger Name:

lysophosphatidic acid receptor 4

Berechnete Masse:

370 aa, 42 kDa

Beobachtete Masse:

42-50 kDa

Reinigungsmethode:

Antigen-Affinitätsreinigung

Empfohlene Verdünnungen:

WB 1:500-1:2000

IHC 1:20-1:200

Anwendungen

Geprüfte Anwendungen:

FC, IHC, WB, ELISA

In Publikationen genannte Anwendungen:

WB

Getestete Reaktivität:

Human, Maus, Ratte

Zitierte Arten:

Human

Hinweis-IHC: Antigendemaskierung mit TE-Puffer pH 9,0 empfohlen. (*) Wahlweise kann die Antigendemaskierung auch mit Citratpuffer pH 6,0 erfolgen.

Positivkontrollen:

WB : SKOV-3-Zellen, 3T3-L1-Zellen, HL-60-Zellen, Maushirngewebe

IHC : humanes Eierstockgewebe,

Hintergrundinformationen

Bemerkenswerte Veröffentlichungen

Verfasser

Chengsheng Wu

Pubmed ID

36646789

Journal

Nat Cell Biol

Anwendung

WB

Lagerung

Lagerungsbedingungen:

Bei -20°C lagern. Nach dem Versand ein Jahr lang stabil

Lagerungspuffer:

PBS mit 0.02% Natriumazid und 50% Glycerin pH 7.3.

Aliquotieren ist nicht notwendig bei -20°C Lagerung

*** 20ul-Größen enthalten 0.1% BSA

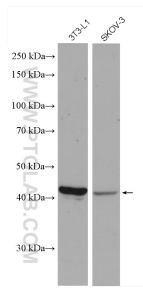
For technical support and original validation data for this product please contact:

T: 1 (888) 4PTGLAB (1-888-478-4522) (toll free in USA), or 1(312) 455-8498 (outside USA)

E: proteintech@ptglab.com
W: ptglab.com

This product is exclusively available under Proteintech Group brand and is not available to purchase from any other manufacturer.

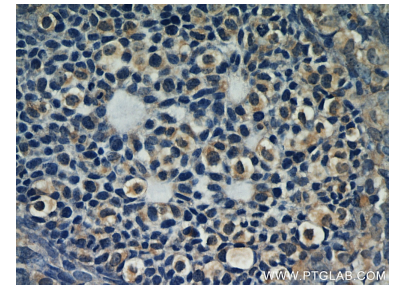
Ausgewählte Validierungsdaten



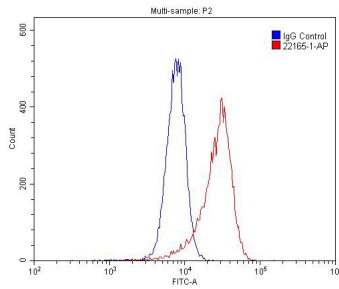
SKOV-3 cells were subjected to SDS PAGE followed by western blot with 22165-1-AP (LPAR4 antibody) at dilution of 1:1000 incubated at room temperature for 1.5 hours.



Immunohistochemical analysis of paraffin-embedded human ovary using 22165-1-AP (LPAR4 antibody) at dilution of 1:50 (under 10x lens).



Immunohistochemical analysis of paraffin-embedded human ovary using 22165-1-AP (LPAR4 antibody) at dilution of 1:50 (under 40x lens).



1×10^6 HL-60 cells were stained with 0.2 μ g LPAR4 antibody (22165-1-AP, red) and control antibody (blue). Fixed with 4% PFA blocked with 3% BSA (30 min). Alexa Fluor 488-conjugated AffiniPure Goat Anti-Rabbit IgG(H+L) with dilution 1:1500.