

Nur für Forschungszwecke

# IQGAP1 Polyklonaler Antikörper

Katalog-Nr.: 22167-1-AP

Vorgestelltes Produkt

9 Publikationen



## Allgemeine Informationen

Katalog-Nr.:  
22167-1-AP

Größe:  
150ul, Konzentration: 500 µg/ml von  
Nanodrop und 360 µg/ml durch die  
Bradford-Methode mit BSA als  
Standard;

Wirt:  
Kaninchen

Isotyp:  
IgG

Immunogen Katalognummer:  
AG17821

GenBank-Zugangsnummer:  
BC151834

GeneID (NCBI):  
8826

Vollständiger Name:  
IQ motif containing GTPase  
activating protein 1

Berechnete Masse:  
189 kDa

Beobachtete Masse:  
190-195 kDa

Reinigungsmethode:

Antigen-Affinitätsreinigung

Empfohlene Verdünnungen:

WB 1:2000-1:10000

IP 0.5-4.0 µg für IP und 1:500-1:2000  
für WB

IHC 1:50-1:500

IF 1:200-1:800

## Anwendungen

Geprüfte Anwendungen:

IF, IHC, IP, WB, ELISA

In Publikationen genannte Anwendungen:

IF, IHC, WB

Getestete Reaktivität:

Human, Maus

Zitierte Arten:

Human, Maus

**Hinweis-IHC: Antigendemaskierung mit TE-  
Puffer pH 9,0 empfohlen. (\*) Wahlweise  
kann die Antigendemaskierung auch mit  
Citratpuffer pH 6,0 erfolgen.**

Positivkontrollen:

WB: A549-Zellen, HEK-293-Zellen, HeLa-Zellen,  
HepG2-Zellen, NIH/3T3-Zellen, SGC-7901-Zellen

IP: HeLa-Zellen,

IHC: humanes Mammakarzinomgewebe, humanes  
Kolonkarzinomgewebe, humanes  
Leberkarzinomgewebe

IF: HeLa-Zellen, A549-Zellen

## Hintergrundinformationen

IQGAP1 is a member of a family of scaffolding proteins that interact with signaling and structural molecules. It localizes to sites of cell-cell contact in epithelial cells and regulates distinct cellular processes including cell adhesion, cell migration, extracellular signals through interacting with numerous protein. Multiple studies have shown that IQGAP1 is up-regulated in many human malignancies, such as lung cancer, ovarian cancer, colon cancer, breast cancer, melanoma and HCC. And IQGAP1 plays a critical role in cancer cell invasion.

## Bemerkenswerte Veröffentlichungen

Verfasser	Pubmed ID	Journal	Anwendung
Emilie Renaud	36217175	Mol Cancer	WB
Yunfeng Hu	36209218	Cell Death Dis	WB
Qingqing Dai	36320006	BMC Cancer	IHC

## Lagerung

Lagerungsbedingungen:

Bei -20°C lagern. Nach dem Versand ein Jahr lang stabil

Lagerungspuffer:

PBS mit 0.02% Natriumazid und 50% Glycerin pH 7.3.

Aliquotieren ist nicht notwendig bei -20°C Lagerung

\*\*\* 20ul-Größen enthalten 0.1% BSA

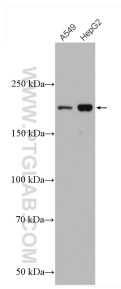
For technical support and original validation data for this product please contact:

T: 1 (888) 4PTGLAB (1-888-478-4522) (toll free  
in USA), or 1(312) 455-8498 (outside USA)

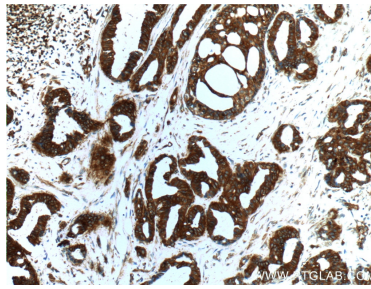
E: proteintech@ptglab.com  
W: ptglab.com

This product is exclusively available under Proteintech  
Group brand and is not available to purchase from any  
other manufacturer.

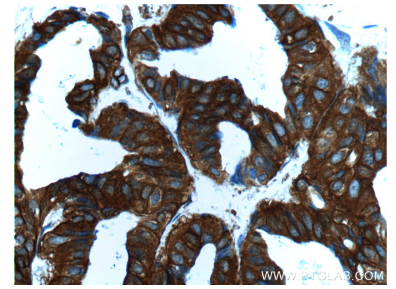
## Ausgewählte Validierungsdaten



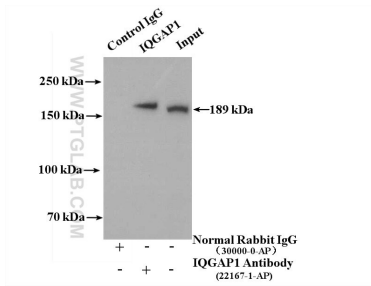
Various lysates were subjected to SDS PAGE followed by western blot with 22167-1-AP (IQGAP1 antibody) at dilution of 1:5000 incubated at room temperature for 1.5 hours.



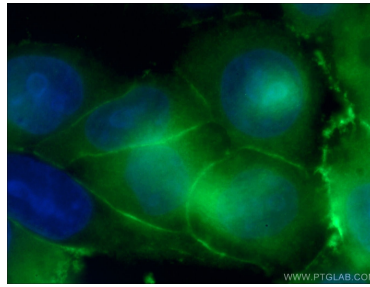
Immunohistochemical analysis of paraffin-embedded human breast cancer tissue slide using 22167-1-AP (IQGAP1 Antibody) at dilution of 1:200 (under 10x lens).



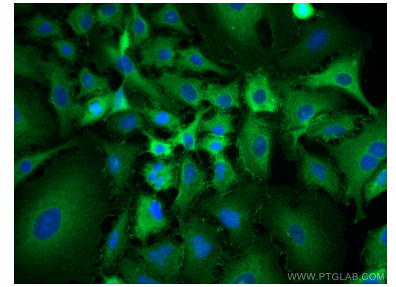
Immunohistochemical analysis of paraffin-embedded human breast cancer tissue slide using 22167-1-AP (IQGAP1 Antibody) at dilution of 1:200 (under 40x lens).



IP result of anti-IQGAP1 (IP:22167-1-AP, 4ug; Detection:22167-1-AP 1:1000) with HeLa cells lysate 2800 ug.



Immunofluorescent analysis of (-20°C Ethanol) fixed HeLa cells using 22167-1-AP (IQGAP1 antibody) at dilution of 1:400 and Alexa Fluor 488-conjugated AffiniPure Goat Anti-Rabbit IgG(H+L).



Immunofluorescent analysis of (-20°C Methanol) fixed A549 cells using IQGAP1 antibody (22167-1-AP) at dilution of 1:400 and CoraLite®488-Conjugated AffiniPure Goat Anti-Rabbit IgG(H+L).