

Nur für Forschungszwecke

CPT1B-specific Polyklonaler Antikörper



Katalog-Nr.: 22170-1-AP

Vorgestelltes Produkt

36 Publikationen

Allgemeine Informationen

Katalog-Nr.: 22170-1-AP	GenBank-Zugangsnummer: BC131570	Reinigungsmethode: Antigen-Affinitätsreinigung
Größe: 150ul, Konzentration: 500 µg/ml von Nanodrop;	GeneID (NCBI): 1375	Empfohlene Verdünnungen: WB 1:2000-1:10000 IP 0.5-4.0 µg für IP und 1:500-1:1000 für WB
Wirt: Kaninchen	Vollständiger Name: carnitine palmitoyltransferase 1B (muscle)	IHC 1:50-1:500 IF 1:50-1:500
Isotyp: IgG	Berechnete Masse: 567 aa, 64 kDa	
Immunogen Katalognummer: AG17840	Beobachtete Masse: 75-85 kDa	

Anwendungen

Geprüfte Anwendungen:

IF, IHC, IP, WB, ELISA

In Publikationen genannte Anwendungen:

IF, IHC, IP, WB

Getestete Reaktivität:

Human, Maus, Ratte

Zitierte Arten:

Human, Maus, Ratte, Zebrafisch, Mutterschafe

Hinweis-IHC: Antigenmaskierung mit TE-Puffer pH 9,0 empfohlen. (*) Wahlweise kann die Antigenmaskierung auch mit Citratpuffer pH 6,0 erfolgen.

Positivkontrollen:

WB: Mausherzgewebe, Maus-Skelettmuskelgewebe, Rattenherzgewebe, Ratten-Skelettmuskelgewebe

IP: Mausherzgewebe, Maus-Skelettmuskelgewebe

IHC: Mausherzgewebe,

IF: Mausherzgewebe,

Hintergrundinformationen

Carnitine palmitoyltransferases (CPTs) mediate the transport of long chain fatty acyl groups into the mitochondrial matrix to undergo β -oxidation. Type I CPT resides in the outer mitochondrial membrane. Mammalian tissues express three isoforms: CPT1A (liver), CPT1B (muscle and heart), and CPT1C (brain). Several isoforms of CPT1B exist due to the alternative splicing, with predicted MW of 88/84/79/66 kDa.

Bemerkenswerte Veröffentlichungen

Verfasser	Pubmed ID	Journal	Anwendung
Kevin Gibbs	32997738	J Gerontol A Biol Sci Med Sci	WB
Myeong-Hwa Song	34571434	Biomaterials	WB
Weiwei Gui	33115498	Cell Commun Signal	WB

Lagerung

Lagerungsbedingungen:

Bei -20°C lagern. Nach dem Versand ein Jahr lang stabil

Lagerungspuffer:

PBS mit 0.02% Natriumazid und 50% Glycerin pH 7.3.

Aliquotieren ist nicht notwendig bei -20°C Lagerung

*** 20ul-Größen enthalten 0.1% BSA

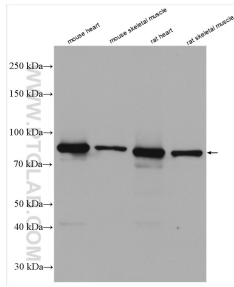
For technical support and original validation data for this product please contact:

T: 1 (888) 4PTGLAB (1-888-478-4522) (toll free in USA), or 1(312) 455-8498 (outside USA)

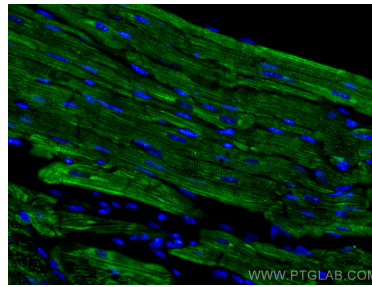
E: proteintech@ptglab.com
W: ptglab.com

This product is exclusively available under Proteintech Group brand and is not available to purchase from any other manufacturer.

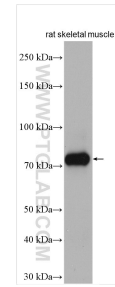
Ausgewählte Validierungsdaten



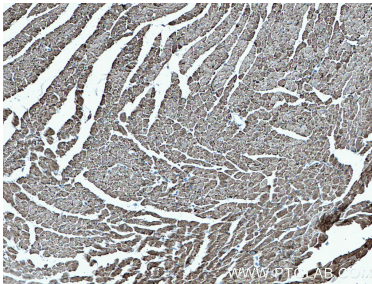
Various lysates were subjected to SDS PAGE followed by western blot with 22170-1-AP (CPT1B-specific antibody) at dilution of 1:5000 incubated at room temperature for 1.5 hours.



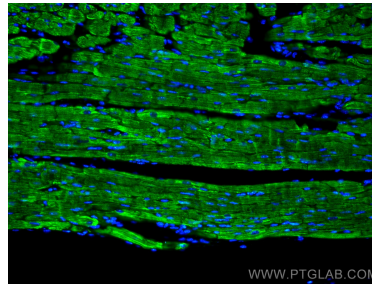
Immunofluorescent analysis of (4% PFA) fixed mouse heart tissue using CPT1B-specific antibody (22170-1-AP) at dilution of 1:200 and CoraLite®488-Conjugated AffiniPure Goat Anti-Rabbit IgG(H+L).



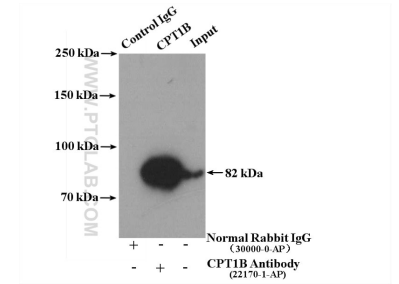
Rat skeletal muscle tissue were subjected to SDS PAGE followed by western blot with 22170-1-AP (CPT1B-specific antibody) at dilution of 1:4000 incubated at room temperature for 1.5 hours.



Immunohistochemical analysis of paraffin-embedded mouse heart tissue slide using 22170-1-AP (CPT1B-specific antibody) at dilution of 1:200 (under 10x lens. Heat mediated antigen retrieval with Tris-EDTA buffer (pH 9.0).



Immunofluorescent analysis of (4% PFA) fixed mouse heart tissue using CPT1B-specific antibody (22170-1-AP) at dilution of 1:200 and CoraLite®488-Conjugated AffiniPure Goat Anti-Rabbit IgG(H+L).



IP result of anti-CPT1B-specific (IP:22170-1-AP, 4ug; Detection:22170-1-AP 1:600) with mouse heart tissue lysate 3600 ug.