

Nur für Forschungszwecke

Paxillin Polyklonaler Antikörper

Katalog-Nr.: 22172-1-AP

6 Publikationen



Allgemeine Informationen

Katalog-Nr.: 22172-1-AP	GenBank-Zugangsnummer: BC136787	Reinigungsmethode: Antigen-Affinitätsreinigung
Größe: 150ul, Konzentration: 600 µg/ml von Nanodrop und 333 µg/ml durch die Bradford-Methode mit BSA als Standard;	GeneID (NCBI): 5829	Empfohlene Verdünnungen: WB 1:200-1:1000 IHC 1:20-1:200 IF 1:20-1:200
Wirt: Kaninchen	Vollständiger Name: paxillin	
Isotyp: IgG	Berechnete Masse: 591 aa, 65 kDa	
Immunogen Katalognummer: AG17702		

Anwendungen

Geprüfte Anwendungen: IF, IHC, WB, ELISA	Positivkontrollen: WB: RAW 264.7-Zellen, IHC: humanes Mammakarzinomgewebe, humanes Magenkrebsgewebe IF: MDCK-Zellen,
In Publikationen genannte Anwendungen: IHC, WB	
Getestete Reaktivität: Human, Hund, Maus	
Zitierte Arten: Human	
Hinweis-IHC: Antigendemaskierung mit TE-Puffer pH 9,0 empfohlen. (*) Wahlweise kann die Antigendemaskierung auch mit Citratpuffer pH 6,0 erfolgen.	

Hintergrundinformationen

Bemerkenswerte Veröffentlichungen

Verfasser	Pubmed ID	Journal	Anwendung
ShanWang	34599264	Sci Rep	WB
Lai Jin	30849520	Cell Signal	WB
Lupeng Wang	31173185	Int J Oncol	WB

Lagerung

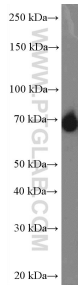
Lagerungsbedingungen:
Bei -20°C lagern. Nach dem Versand ein Jahr lang stabil
Lagerungspuffer:
PBS mit 0.02% Natriumazid und 50% Glycerin pH 7.3.
Aliquotieren ist nicht notwendig bei -20°C Lagerung

*** 20ul-Größen enthalten 0.1% BSA

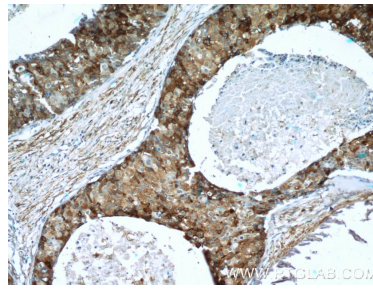
For technical support and original validation data for this product please contact:
T: 1 (888) 4PTGLAB (1-888-478-4522) (toll free in USA), or 1(312) 455-8498 (outside USA)
E: proteintech@ptglab.com
W: ptglab.com

This product is exclusively available under Proteintech Group brand and is not available to purchase from any other manufacturer.

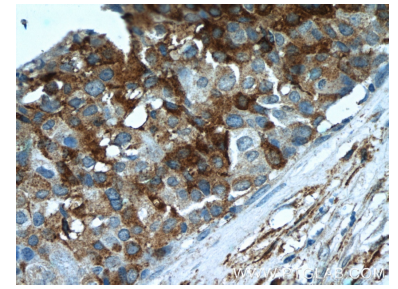
Ausgewählte Validierungsdaten



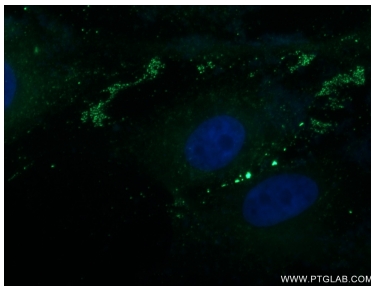
RAW 264.7 cells were subjected to SDS PAGE followed by western blot with 22172-1-AP (Paxillin antibody at dilution of 1:300 incubated at room temperature for 1.5 hours.



Immunohistochemical analysis of paraffin-embedded human breast cancer tissue slide using 22172-1-AP (Paxillin antibody at dilution of 1:50 (under 10x lens).



Immunohistochemical analysis of paraffin-embedded human breast cancer tissue slide using 22172-1-AP (Paxillin antibody at dilution of 1:50 (under 40x lens).



Immunofluorescent analysis of MDCK cells using 22172-1-AP (Paxillin antibody) at dilution of 1:50 and Alexa Fluor 488-conjugated AffiniPure Goat Anti-Rabbit IgG(H+L).