

Nur für Forschungszwecke

ARHGAP21 Polyklonaler Antikörper

Katalog-Nr.: 22183-1-AP

2 Publikationen



Allgemeine Informationen

Katalog-Nr.: 22183-1-AP	GenBank-Zugangsnummer: BC118915	Reinigungsmethode: Antigen-Affinitätsreinigung
Größe: 150ul, Konzentration: 700 µg/ml von Nanodrop und 553 µg/ml durch die Bradford-Methode mit BSA als Standard;	GeneID (NCBI): 57584	Empfohlene Verdünnungen: WB 1:1000-1:6000 IHC 1:50-1:200 IF 1:20-1:200
Wirt: Kaninchen	Vollständiger Name: Rho GTPase activating protein 21	
Isotyp: IgG	Berechnete Masse: 1957 aa, 217 kDa	
Immunogen Katalognummer: AG16515	Beobachtete Masse: 250 kDa	

Anwendungen

Geprüfte Anwendungen: IF, IHC, WB, ELISA	Positivkontrollen: WB : HeLa-Zellen, PC-3-Zellen
In Publikationen genannte Anwendungen: IF, WB	IHC : humanes Eierstockgewebe, humanes Prostatakarzinomgewebe
Getestete Reaktivität: Human, Ratte	IF : HepG2-Zellen,
Zitierte Arten: Human	
Hinweis-IHC: Antigenmaskierung mit TE-Puffer pH 9,0 empfohlen. (*) Wahlweise kann die Antigenmaskierung auch mit Citratpuffer pH 6,0 erfolgen.	

Hintergrundinformationen

Bemerkenswerte Veröffentlichungen

Verfasser	Pubmed ID	Journal	Anwendung
Arman Javadi	28749339	Elife	WB,IF
Meng Zhang	37163606	Sci Adv	WB

Lagerung

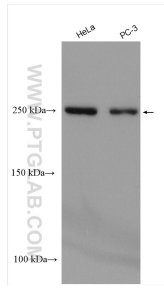
Lagerungsbedingungen:
Bei -20°C lagern. Nach dem Versand ein Jahr lang stabil
Lagerungspuffer:
PBS mit 0.02% Natriumazid und 50% Glycerin pH 7.3.
Aliquotieren ist nicht notwendig bei -20°C Lagerung

*** 20ul-Größen enthalten 0.1% BSA

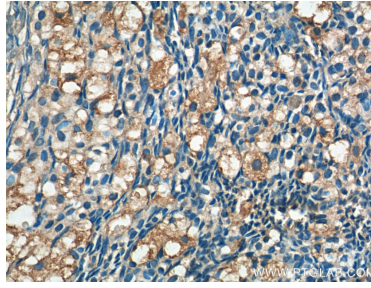
For technical support and original validation data for this product please contact:
T: 1 (888) 4PTGLAB (1-888-478-4522) (toll free in USA), or 1(312) 455-8498 (outside USA)
E: proteintech@ptglab.com
W: ptglab.com

This product is exclusively available under Proteintech Group brand and is not available to purchase from any other manufacturer.

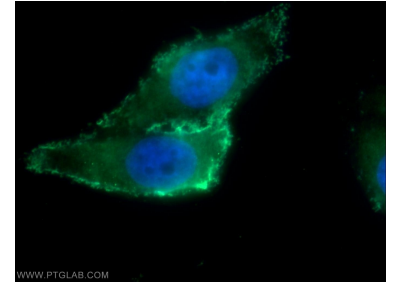
Ausgewählte Validierungsdaten



Various lysates were subjected to SDS PAGE followed by western blot with 22183-1-AP (ARHGAP21 antibody) at dilution of 1:3000 incubated at room temperature for 1.5 hours.



Immunohistochemical analysis of paraffin-embedded human ovary tissue slide using 22183-1-AP (ARHGAP21 Antibody) at dilution of 1:50 (under 40x lens).



Immunofluorescent analysis of HepG2 cells using 22183-1-AP (ARHGAP21 antibody) at dilution of 1:50 and Alexa Fluor 488-conjugated AffiniPure Goat Anti-Rabbit IgG(H+L).