

Nur für Forschungszwecke

# BMP3 Polyklonaler Antikörper

Katalog-Nr.: 22188-1-AP

1 Publikationen



## Allgemeine Informationen

<b>Katalog-Nr.:</b> 22188-1-AP	<b>GenBank-Zugangsnummer:</b> BC096269	<b>Reinigungsmethode:</b> Antigen-Affinitätsreinigung
<b>Größe:</b> 150ul, Konzentration: 600 µg/ml von Nanodrop und 400 µg/ml durch die Bradford-Methode mit BSA als Standard;	<b>GeneID (NCBI):</b> 651	<b>Empfohlene Verdünnungen:</b> WB 1:500-1:2000 IHC 1:50-1:500
<b>Wirt:</b> Kaninchen	<b>Vollständiger Name:</b> bone morphogenetic protein 3	
<b>Isotyp:</b> IgG	<b>Berechnete Masse:</b> 472 aa, 53 kDa	
<b>Immunogen Katalognummer:</b> AG16750		

## Anwendungen

<b>Geprüfte Anwendungen:</b> IHC, WB, ELISA	<b>Positivkontrollen:</b> WB: Recombinant protein, IHC: humanes Leberkarzinomgewebe, humanes Lebergewebe, humanes Lungenkarzinomgewebe
<b>In Publikationen genannte Anwendungen:</b> WB	
<b>Getestete Reaktivität:</b> Human	
<b>Zitierte Arten:</b> Human	
<b>Hinweis-IHC: Antigendemaskierung mit TE-Puffer pH 9,0 empfohlen. (*) Wahlweise kann die Antigendemaskierung auch mit Citratpuffer pH 6,0 erfolgen.</b>	

## Hintergrundinformationen

BMP3 belongs to the transforming growth factor-beta (TGFB) superfamily. BMP3 plays an important role in embryonic development by inducing and patterning early skeletal formation. BMP3 has also been reported as a negative growth regulator in bone marrow progenitor cells through the inhibition of DNA synthesis and proliferation. Additionally, recent studies have revealed that BMP3 contributes to tumor development and progression.

## Bemerkenswerte Veröffentlichungen

Verfasser	Pubmed ID	Journal	Anwendung
Yan Wei	25312381	Biol Trace Elem Res	WB

## Lagerung

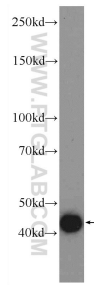
**Lagerungsbedingungen:**  
Bei -20°C lagern. Nach dem Versand ein Jahr lang stabil  
**Lagerungspuffer:**  
PBS mit 0.02% Natriumazid und 50% Glycerin pH 7.3.  
Aliquotieren ist nicht notwendig bei -20°C Lagerung

\*\*\* 20ul-Größen enthalten 0.1% BSA

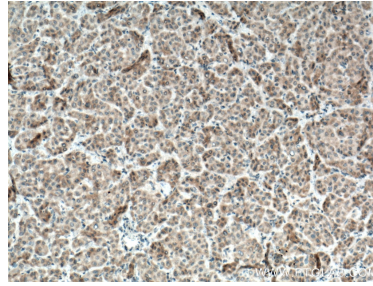
For technical support and original validation data for this product please contact:  
T: 1 (888) 4PTGLAB (1-888-478-4522) (toll free in USA), or 1(312) 455-8498 (outside USA)  
E: proteintech@ptglab.com  
W: ptglab.com

This product is exclusively available under Proteintech Group brand and is not available to purchase from any other manufacturer.

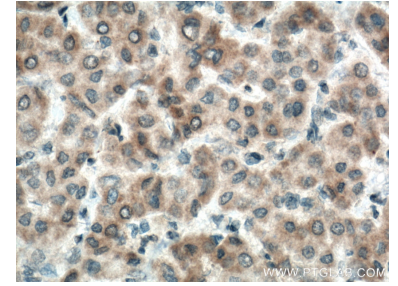
## Ausgewählte Validierungsdaten



Recombinant protein were subjected to SDS PAGE followed by western blot with 22188-1-AP (BMP3 Antibody) at dilution of 1:1000 incubated at room temperature for 1.5 hours.



Immunohistochemical analysis of paraffin-embedded human liver cancer tissue slide using 22188-1-AP (BMP3 antibody) at dilution of 1:200 (under 10x lens. Heat mediated antigen retrieval with Tris-EDTA buffer (pH 9.0).



Immunohistochemical analysis of paraffin-embedded human liver cancer tissue slide using 22188-1-AP (BMP3 antibody) at dilution of 1:200 (under 40x lens. Heat mediated antigen retrieval with Tris-EDTA buffer (pH 9.0).