

## Allgemeine Informationen

<b>Katalog-Nr.:</b> 22199-1-AP	<b>GenBank-Zugangsnummer:</b> BC113119	<b>Reinigungsmethode:</b> Antigen-affinitätsgereinigt
<b>Größe:</b> 150ul, Konzentration: 400 µg/ml von Nanodrop und 253 µg/ml durch die Bradford-Methode mit BSA als Standard;	<b>GeneID (NCBI):</b> 23086	<b>Empfohlene Verdünnungen:</b> WB 1:200-1:1000 IHC 1:50-1:500
<b>Wirt:</b> Kaninchen	<b>Vollständiger Name:</b> exophilin 5	
<b>Isotyp:</b> IgG	<b>Berechnete Masse:</b> 1989 aa, 223 kDa	
<b>Immunogen Katalognummer:</b> AG17449	<b>Beobachtete Masse:</b> 222-240 kDa	

## Anwendungen

<b>Geprüfte Anwendungen:</b> IHC, WB, ELISA	<b>Positivkontrollen:</b> WB : A431-Zellen, IHC : humanes Lebergewebe,
<b>Getestete Reaktivität:</b> Human	
<b>Hinweis-IHC: Antigendemaskierung mit TE-Puffer pH 9,0 empfohlen. (*) Wahlweise kann die Antigendemaskierung auch mit Citratpuffer pH 6,0 erfolgen.</b>	

## Hintergrundinformationen

EXPH5, also named as KIAA0624 or SLAC2B, is a 1989 amino acid protein, which contains one RabBD (Rab-binding) domain. EXPH5 is expressed in keratinocytes. EXPH5 may act as Rab effector protein and play a role in vesicle trafficking. EXPH5 plays a role in maintaining keratinocyte integrity, and in inherited skin fragility.

## Bemerkenswerte Veröffentlichungen

Verfasser	Pubmed ID	Journal	Anwendung
Bryan K Sun	26545810	Genes Dev	

## Lagerung

**Lagerungsbedingungen:**  
Bei -20°C lagern. Nach dem Versand ein Jahr lang stabil  
**Lagerungspuffer:**  
PBS mit 0.02% Natriumazid und 50% Glycerin pH 7.3.  
Aliquotieren ist nicht notwendig bei -20°C Lagerung

\*\*\* 20ul-Größen enthalten 0.1% BSA

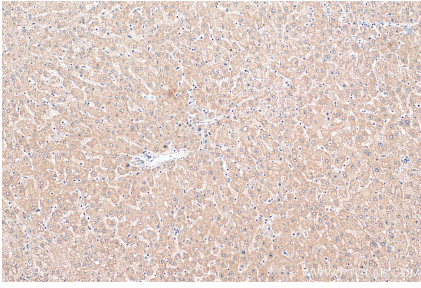
For technical support and original validation data for this product please contact:

T: 1 (888) 4PTGLAB (1-888-478-4522) (toll free in USA), or 1(312) 455-8498 (outside USA)

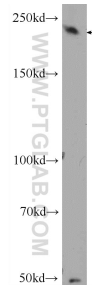
E: [proteintech@ptglab.com](mailto:proteintech@ptglab.com)  
W: [ptglab.com](http://ptglab.com)

This product is exclusively available under Proteintech Group brand and is not available to purchase from any other manufacturer.

## Ausgewählte Validierungsdaten



Immunohistochemical analysis of paraffin-embedded human liver tissue slide using 22199-1-AP (EXPH5 antibody) at dilution of 1:200 (under 10x lens). Heat mediated antigen retrieval with Tris-EDTA buffer (pH 9.0).



A431 cells were subjected to SDS PAGE followed by western blot with 22199-1-AP (EXPH5 Antibody) at dilution of 1:300 incubated at room temperature for 1.5 hours.