

Nur für Forschungszwecke

ERC1 Polyklonaler Antikörper

Katalog-Nr.:22211-1-AP

Vorgestelltes Produkt

4 Publikationen



Allgemeine Informationen

Katalog-Nr.: 22211-1-AP	GenBank-Zugangsnummer: BC132782	Reinigungsmethode: Antigen-Affinitätsreinigung
Größe: 150ul, Konzentration: 600 µg/ml von Nanodrop und 467 µg/ml durch die Bradford-Methode mit BSA als Standard;	GeneID (NCBI): 23085	Empfohlene Verdünnungen: WB 1:500-1:2000 IF 1:20-1:200
Wirt: Kaninchen	Vollständiger Name: ELKS/RAB6-interacting/CAST family member 1	
Isotyp: IgG	Berechnete Masse: 1116 aa, 128 kDa	
Immunogen Katalognummer: AG17536	Beobachtete Masse: 124-135 kDa	

Anwendungen

Geprüfte Anwendungen: IF, WB, ELISA	Positivkontrollen: WB: HeLa-Zellen, COLO 320-Zellen, humanes Hodengewebe, Jurkat-Zellen IF: MCF-7-Zellen,
In Publikationen genannte Anwendungen: CoIP, IF, WB	
Getestete Reaktivität: Human	
Zitierte Arten: Human, Ratte	

Hintergrundinformationen

ERC is an acronym based on previous separate namings of members of this protein family, ELKS, Rab6IP2 and CAST (PMID: 12391317). They are known to bind RIMs, the active zone proteins that regulate neurotransmitter release. ERC1 (ELKS) is an essential regulatory subunit of the IKK complex and likely functions by recruiting IκBα to the complex (PMID: 15218148). Multiple isoforms of ERC1 mRNA are generated by alternative splicing (PMID: 12203787). There are two known splice variants of ERC1 protein that differ at their C termini, ERC1a and ERC1b. ERC1a is ubiquitously expressed, whereas ERC1b is brain-specific (PMID: 12391317; 12923177).

Bemerkenswerte Veröffentlichungen

Verfasser	Pubmed ID	Journal	Anwendung
Qingyang Liu	29044157	Sci Rep	WB
Lou Fourriere	31142554	J Cell Biol	IF
Ivar Noordstra	35006275	J Cell Sci	WB, CoIP

Lagerung

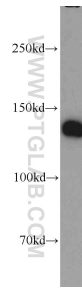
Lagerungsbedingungen:
Bei -20°C lagern. Nach dem Versand ein Jahr lang stabil
Lagerungspuffer:
PBS mit 0.02% Natriumazid und 50% Glycerin pH 7.3.
Aliquotieren ist nicht notwendig bei -20°C Lagerung

*** 20ul-Größen enthalten 0.1% BSA

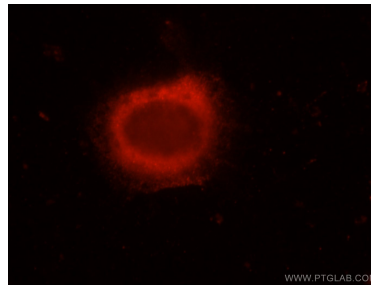
For technical support and original validation data for this product please contact:
T: 1 (888) 4PTGLAB (1-888-478-4522) (toll free in USA), or 1(312) 455-8498 (outside USA)
E: proteintech@ptglab.com
W: ptglab.com

This product is exclusively available under Proteintech Group brand and is not available to purchase from any other manufacturer.

Ausgewählte Validierungsdaten



HeLa cells were subjected to SDS PAGE followed by western blot with 22211-1-AP (ERC1 antibody) at dilution of 1:1000 incubated at room temperature for 1.5 hours.



Immunofluorescent analysis of MCF-7 cells, using ERC1 antibody 22211-1-AP at 1:50 dilution and Rhodamine-labeled goat anti-rabbit IgG (red).