

Nur für Forschungszwecke

ACP1 Polyklonaler Antikörper

Katalog-Nr.: 22214-1-AP

1 Publikationen



Allgemeine Informationen

Katalog-Nr.: 22214-1-AP	GenBank-Zugangsnummer: BC007422	Reinigungsmethode: Antigen-Affinitätsreinigung
Größe: 150ul, Konzentration: 220 µg/ml von Nanodrop und 213 µg/ml durch die Bradford-Methode mit BSA als Standard;	GeneID (NCBI): 52	Empfohlene Verdünnungen: WB 1:500-1:2000 IHC 1:50-1:500
Wirt: Kaninchen	Vollständiger Name: acid phosphatase 1, soluble	
Isotyp: IgG	Berechnete Masse: 158 aa, 18 kDa	
Immunogen Katalognummer: AG17539	Beobachtete Masse: 18 kDa	

Anwendungen

Geprüfte Anwendungen: IHC, WB, ELISA	Positivkontrollen: WB: Maushirngewebe, 4T1-Zellen
In Publikationen genannte Anwendungen: IF	IHC: humanes Lungenkarzinomgewebe, humanes Mammakarzinomgewebe
Getestete Reaktivität: Human, Maus	
Zitierte Arten: Human	
Hinweis-IHC: Antigendemaskierung mit TE-Puffer pH 9,0 empfohlen. (*) Wahlweise kann die Antigendemaskierung auch mit Citratpuffer pH 6,0 erfolgen.	

Hintergrundinformationen

Human red cell acid phosphatase (ACP1) is a polymorphic enzyme closely related to cytosolic low molecular weight acid phosphatases, a protein family broadly conserved among eukaryotes. It catalyses the transfer of phosphate from phosphate ester substrates to suitable acceptor alcohols such as methanol and glycerol. This protein has 3 isoforms produced by alternative splicing.

Bemerkenswerte Veröffentlichungen

Verfasser	Pubmed ID	Journal	Anwendung
Tao Wang	36151083	Nat Commun	IF

Lagerung

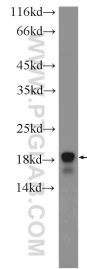
Lagerungsbedingungen:
Bei -20°C lagern. Nach dem Versand ein Jahr lang stabil
Lagerungspuffer:
PBS mit 0.02% Natriumazid und 50% Glycerin pH 7.3.
Aliquotieren ist nicht notwendig bei -20°C Lagerung

*** 20ul-Größen enthalten 0.1% BSA

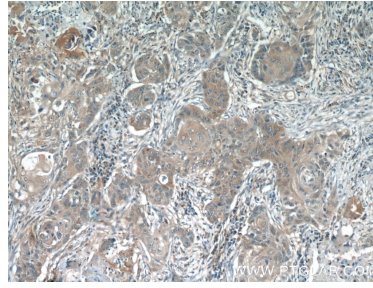
For technical support and original validation data for this product please contact:
T: 1 (888) 4PTGLAB (1-888-478-4522) (toll free in USA), or 1(312) 455-8498 (outside USA)
E: proteintech@ptglab.com
W: ptglab.com

This product is exclusively available under Proteintech Group brand and is not available to purchase from any other manufacturer.

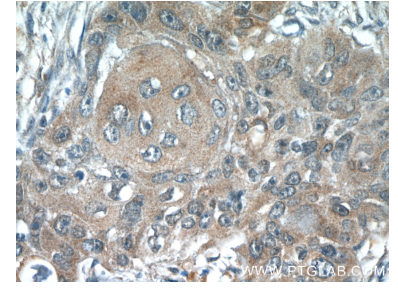
Ausgewählte Validierungsdaten



mouse brain tissue were subjected to SDS PAGE followed by western blot with 22214-1-AP (ACP1 antibody) at dilution of 1:1000 incubated at room temperature for 1.5 hours.



Immunohistochemical analysis of paraffin-embedded human lung cancer tissue slide using 22214-1-AP (ACP1 Antibody) at dilution of 1:50 (under 10x lens).



Immunohistochemical analysis of paraffin-embedded human lung cancer tissue slide using 22214-1-AP (ACP1 Antibody) at dilution of 1:50 (under 40x lens).