

Nur für Forschungszwecke

ALDH1B1 Polyklonaler Antikörper

Katalog-Nr.: 22220-1-AP

2 Publikationen



Allgemeine Informationen

Katalog-Nr.: 22220-1-AP	GenBank-Zugangsnummer: BC001619	Reinigungsmethode: Antigen-Affinitätsreinigung
Größe: 150ul, Konzentration: 1000 µg/ml von 219 Nanodrop und 580 µg/ml durch die Bradford-Methode mit BSA als Standard;	GeneID (NCBI): Vollständiger Name: aldehyde dehydrogenase 1 family, member B1	Empfohlene Verdünnungen: WB 1:500-1:2000 IHC 1:20-1:200 IF 1:20-1:200
Wirt: Kaninchen	Berechnete Masse: 517 aa, 57 kDa	
Isotyp: IgG	Beobachtete Masse: 55-58 kDa	
Immunogen Katalognummer: AG17557		

Anwendungen

Geprüfte Anwendungen: IF, IHC, WB, ELISA	Positivkontrollen: WB: HeLa-Zellen, HepG2-Zellen, Maushirngewebe, Maushodengewebe, Rattenhirngewebe IHC: humanes Hodengewebe, humanes Lebergewebe IF: MCF-7-Zellen,
In Publikationen genannte Anwendungen: IHC, WB	
Getestete Reaktivität: Human, Maus, Ratte	
Zitierte Arten: Human, Ratte	
Hinweis-IHC: Antigenmaskierung mit TE-Puffer pH 9,0 empfohlen. (*) Wahlweise kann die Antigenmaskierung auch mit Citratpuffer pH 6,0 erfolgen.	

Hintergrundinformationen

Aldehyde dehydrogenases (ALDHs) belong to a superfamily of NAD(P)⁺-dependent enzymes, which catalyze the oxidation of endogenous and exogenous aldehydes to their corresponding acids. ALDH1B1 is a mitochondrial ALDH that it is dramatically upregulated in human colonic adenocarcinoma, making it a potential biomarker for human colon cancer. (PMID:21216231). ALDH1B1 is a homotetramer expressed in various adult and fetal human tissues including liver, testis, kidney, skeletal muscle, heart, placenta, brain and lung (PMID:18611112). This antibody is specific to ALDH1B1.

Bemerkenswerte Veröffentlichungen

Verfasser	Pubmed ID	Journal	Anwendung
Hao-Long Zeng	29254222	Oncotarget	WB
Tao Zhu	35281423	Transl Cancer Res	IHC

Lagerung

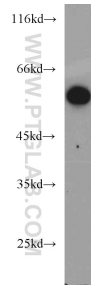
Lagerungsbedingungen:
Bei -20°C lagern. Nach dem Versand ein Jahr lang stabil
Lagerungspuffer:
PBS mit 0.02% Natriumazid und 50% Glycerin pH 7.3.
Aliquotieren ist nicht notwendig bei -20°C Lagerung

*** 20ul-Größen enthalten 0.1% BSA

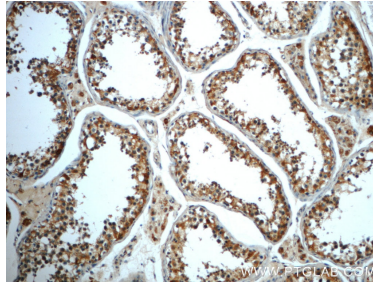
For technical support and original validation data for this product please contact:
T: 1 (888) 4PTGLAB (1-888-478-4522) (toll free in USA), or 1(312) 455-8498 (outside USA)
E: proteintech@ptglab.com
W: ptglab.com

This product is exclusively available under Proteintech Group brand and is not available to purchase from any other manufacturer.

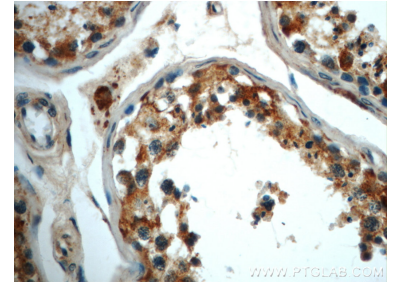
Ausgewählte Validierungsdaten



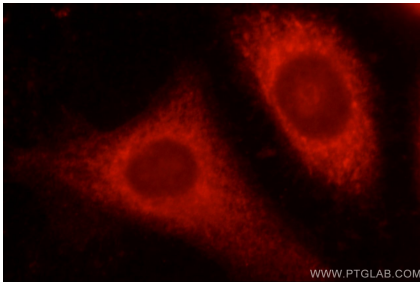
HeLa cells were subjected to SDS PAGE followed by western blot with 22220-1-AP (ALDH1B1 antibody) at dilution of 1:1000 incubated at room temperature for 1.5 hours.



Immunohistochemical analysis of paraffin-embedded human testis slide using 22220-1-AP (ALDH1B1 Antibody) at dilution of 1:50.



Immunohistochemical analysis of paraffin-embedded human testis slide using 22220-1-AP (ALDH1B1 Antibody) at dilution of 1:50.



Immunofluorescent analysis of MCF-7 cells, using ALDH1B1 antibody 22220-1-AP at 1:50 dilution and Rhodamine-labeled goat anti-rabbit IgG (red).