

Nur für Forschungszwecke

C4 Alpha Chain/C4b/C4d Polyklonaler Antikörper



Katalog-Nr.: 22233-1-AP

2 Publikationen

Allgemeine Informationen

Katalog-Nr.:
22233-1-AP

Größe:

150ul, Konzentration: 700 µg/ml von
Nanodrop und 293 µg/ml durch die
Bradford-Methode mit BSA als
Standard;

Wirt:

Kaninchen

Isotyp:

IgG

Immunogen Katalognummer:

AG17583

GenBank-Zugangsnummer:

BC063289

GeneID (NCBI):

720

Vollständiger Name:

complement component 4A (Rodgers
blood group)

Berechnete Masse:

1744 aa, 193 kDa

Beobachtete Masse:

80-95 kDa, 200 kDa

Reinigungsmethode:

Antigen-Affinitätsreinigung

Empfohlene Verdünnungen:

WB 1:1000-1:6000

IP 0.5-4.0 µg für IP und 1:500-1:2000

für WB

IHC 1:50-1:500

Anwendungen

Geprüfte Anwendungen:

IHC, IP, WB, ELISA

In Publikationen genannte Anwendungen:

WB

Getestete Reaktivität:

Human, Maus

Zitierte Arten:

Human

**Hinweis-IHC: Antigendemaskierung mit TE-
Puffer pH 9,0 empfohlen. (*) Wahlweise
kann die Antigendemaskierung auch mit
Citratpuffer pH 6,0 erfolgen.**

Positivkontrollen:

WB: humanes Blutgewebe, Mauslebergewebe

IP: L02-Zellen,

IHC: humanes Lebergewebe,

Hintergrundinformationen

Complement C4, a component of the classical complement pathway, has an important role in innate immune function. C4 protein is expressed as a single chain precursor which is proteolytically cleaved into a trimer of alpha, beta, and gamma chains (molecular weights 95, 78, and 31 kDa) prior to secretion. The alpha chain is cleaved to release C4 anaphylatoxin, an antimicrobial peptide and a mediator of local inflammation. This antibody raised against 1017-1336aa of human C4-A protein can recognize C4 precursor, C4 alpha chain, C4b, and C4d.

Bemerkenswerte Veröffentlichungen

Verfasser	Pubmed ID	Journal	Anwendung
Robert W Hu	33134491	Transplant Direct	WB
Anabella A Barrios	31178241	Immunobiology	WB

Lagerung

Lagerungsbedingungen:

Bei -20°C lagern. Nach dem Versand ein Jahr lang stabil

Lagerungspuffer:

PBS mit 0.02% Natriumazid und 50% Glycerin pH 7.3.

Aliquotieren ist nicht notwendig bei -20°C Lagerung

*** 20ul-Größen enthalten 0.1% BSA

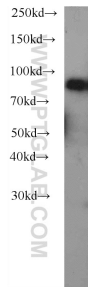
For technical support and original validation data for this product please contact:

T: 1 (888) 4PTGLAB (1-888-478-4522) (toll free
in USA), or 1(312) 455-8498 (outside USA)

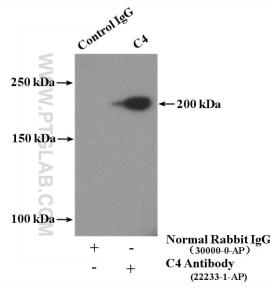
E: proteintech@ptglab.com
W: ptglab.com

This product is exclusively available under Proteintech
Group brand and is not available to purchase from any
other manufacturer.

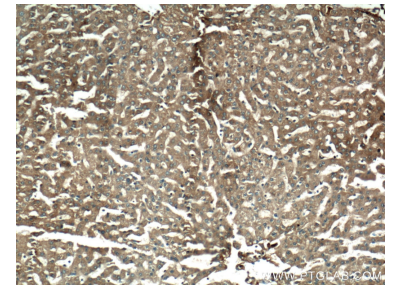
Ausgewählte Validierungsdaten



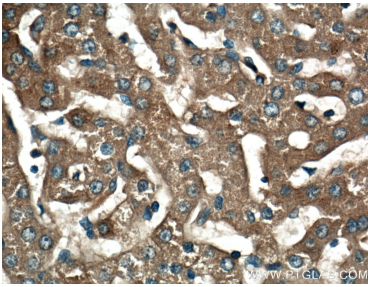
human blood were subjected to SDS PAGE followed by western blot with 22233-1-AP (C4 alpha chain/C4b/C4d antibody) at dilution of 1:3000 incubated at room temperature for 1.5 hours.



IP Result of anti-C4 alpha chain/C4b/C4d (IP:22233-1-AP, 4ug; Detection:22233-1-AP 1:1000) with L02 cells lysate 2000ug.



Immunohistochemical analysis of paraffin-embedded human liver tissue slide using 22233-1-AP (C4 alpha chain/C4b/C4d antibody) at dilution of 1:200 (under 10x lens).



Immunohistochemical analysis of paraffin-embedded human liver tissue slide using 22233-1-AP (C4 alpha chain/C4b/C4d antibody) at dilution of 1:200 (under 40x lens).