

Nur für Forschungszwecke

ADAM28 Polyklonaler Antikörper

Katalog-Nr.: 22234-1-AP

Vorgestelltes Produkt

4 Publikationen



Allgemeine Informationen

Katalog-Nr.:
22234-1-AP

Größe:

150ul, Konzentration: 1000 µg/ml von 10863

Nanodrop und 340 µg/ml durch die Bradford-Methode mit BSA als Standard;

Wirt:

Kaninchen

Isotyp:

IgG

Immunogen Katalognummer:

AG17586

GenBank-Zugangsnummer:

BC136478

GeneID (NCBI):

10863

Vollständiger Name:

ADAM metallopeptidase domain 28

Berechnete Masse:

775 aa, 87 kDa

Beobachtete Masse:

35 kDa

Reinigungsmethode:

Antigen-Affinitätsreinigung

Empfohlene Verdünnungen:

WB 1:500-1:1000

IP 0.5-4.0 µg für IP und 1:500-1:1000 für WB

Anwendungen

Geprüfte Anwendungen:

IP, WB, ELISA

In Publikationen genannte Anwendungen:

WB

Getestete Reaktivität:

Human, Maus

Zitierte Arten:

Human, Maus

Positivkontrollen:

WB: Mauslungengewebe, BxPC-3-Zellen, Maus-Dünndarmgewebe, Maus-Kolontgewebe, Mauslebergewebe, Mausmilzgewebe, PC-13-Zellen

IP: Mauslungengewebe,

Hintergrundinformationen

ADAM28 belongs to a family of cell surface and secreted glycoproteins that possess both proteolytic and adhesive properties. ADAM28 is predominantly expressed by carcinoma cells in the breast carcinoma tissues as protein bands of 42 kDa and 55/57 kDa, which correspond to the active forms of ADAM28s and ADAM28m, respectively. In human non-small cell lung carcinomas and breast carcinomas, ADAM28 is overexpressed predominantly by carcinoma cells, and the expression correlates with carcinoma cell proliferation and lymph node metastasis (PMID:19601836).

Bemerkenswerte Veröffentlichungen

Verfasser	Pubmed ID	Journal	Anwendung
Zhen-Huang Chen	32918999	Mol Cell Neurosci	WB
Jia-Min Zhang	30429106	Cancer Lett	WB
Daiji Kiyozumi	37095084	Nat Commun	WB

Lagerung

Lagerungsbedingungen:

Bei -20°C lagern. Nach dem Versand ein Jahr lang stabil

Lagerungspuffer:

PBS mit 0.02% Natriumazid und 50% Glycerin pH 7.3.

Aliquotieren ist nicht notwendig bei -20°C Lagerung

*** 20ul-Größen enthalten 0.1% BSA

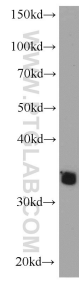
For technical support and original validation data for this product please contact:

T: 1 (888) 4PTGLAB (1-888-478-4522) (toll free in USA), or 1(312) 455-8498 (outside USA)

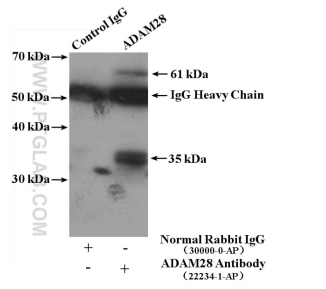
E: proteintech@ptglab.com
W: ptglab.com

This product is exclusively available under Proteintech Group brand and is not available to purchase from any other manufacturer.

Ausgewählte Validierungsdaten



mouse lung tissue were subjected to SDS PAGE followed by western blot with 22234-1-AP (ADAM28 antibody) at dilution of 1:800 incubated at room temperature for 1.5 hours.



IP Result of anti-ADAM28 (IP:22234-1-AP, 4ug; Detection:22234-1-AP 1:800) with mouse lung tissue lysate 3600ug.