

Nur für Forschungszwecke

BRD2 Polyklonaler Antikörper

Katalog-Nr.:22236-1-AP

Vorgestelltes Produkt

4 Publikationen



Allgemeine Informationen

Katalog-Nr.:
22236-1-AP

Größe:

150ul , Konzentration: 1500 µg/ml von6046
Nanodrop und 807 µg/ml durch die
Bradford-Methode mit BSA als
Standard;

Wirt:

Kaninchen

Isotyp:

IgG

Immunogen Katalognummer:

AG17589

GenBank-Zugangsnummer:

BC063840

GeneID (NCBI):

6046

Vollständiger Name:

bromodomain containing 2

Berechnete Masse:

836 aa, 92 kDa

Beobachtete Masse:

100-110 kDa

Reinigungsmethode:

Antigen-Affinitätsreinigung

Empfohlene Verdünnungen:

WB 1:500-1:1000

IP 0.5-4.0 ug für IP und 1:200-1:1000
für WB

Anwendungen

Geprüfte Anwendungen:

IP, WB, ELISA

In Publikationen genannte Anwendungen:

WB

Getestete Reaktivität:

Human

Zitierte Arten:

Human

Positivkontrollen:

WB : HeLa-Zellen,

IP : HeLa-Zellen,

Hintergrundinformationen

Bemerkenswerte Veröffentlichungen

| Verfasser | Pubmed ID | Journal | Anwendung |
|---------------|-----------|-------------|-----------|
| Xing Bian | 33134168 | Front Oncol | WB |
| Wenyu Wang | 34290255 | Nat Commun | WB |
| Xiangpeng Dai | 28805820 | Nat Med | WB |

Lagerung

Lagerungsbedingungen:

Bei -20°C lagern. Nach dem Versand ein Jahr lang stabil

Lagerungspuffer:

PBS mit 0.02% Natriumazid und 50% Glycerin pH 7.3.

Aliquotieren ist nicht notwendig bei -20°C Lagerung

*** 20ul-Größen enthalten 0.1% BSA

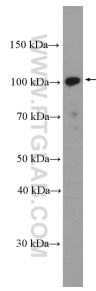
For technical support and original validation data for this product please contact:

T: 1 (888) 4PTGLAB (1-888-478-4522) (toll free
in USA), or 1(312) 455-8498 (outside USA)

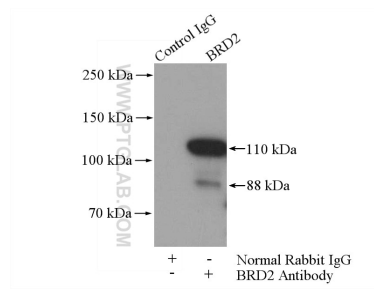
E: proteintech@ptglab.com
W: ptglab.com

This product is exclusively available under Proteintech Group brand and is not available to purchase from any other manufacturer.

Ausgewählte Validierungsdaten



HeLa cells were subjected to SDS PAGE followed by western blot with 22236-1-AP (BRD2 Antibody) at dilution of 1:600 incubated at room temperature for 1.5 hours.



IP Result of anti-BRD2 (IP:22236-1-AP, 4ug; Detection:22236-1-AP 1:300) with HeLa cells lysate 1200ug.