

Nur für Forschungszwecke

# RBM15B Polyklonaler Antikörper

Katalog-Nr.:22249-1-AP

Vorgestelltes Produkt

6 Publikationen



## Allgemeine Informationen

Katalog-Nr.:  
22249-1-AP

Größe:

150ul, Konzentration: 900 µg/ml von  
Nanodrop und 267 µg/ml durch die  
Bradford-Methode mit BSA als  
Standard;

Wirt:

Kaninchen

Isotyp:

IgG

Immunogen Katalognummer:

AG17744

GenBank-Zugangsnummer:

BC001367

GeneID (NCBI):

29890

Vollständiger Name:

RNA binding motif protein 15B

Berechnete Masse:

890 aa, 97 kDa

Beobachtete Masse:

100-120 kDa, 70 kDa

Reinigungsmethode:

Antigen-Affinitätsreinigung

Empfohlene Verdünnungen:

WB 1:500-1:3000

IP 0.5-4.0 µg für IP und 1:500-1:1000  
für WB

## Anwendungen

Geprüfte Anwendungen:

IP, WB, ELISA

In Publikationen genannte Anwendungen:

IHC, WB

Getestete Reaktivität:

Human, Maus, Ratte

Zitierte Arten:

Human, Maus

Positivkontrollen:

WB : HeLa-Zellen, HEK-293-Zellen, Maushirngewebe

IP : HeLa-Zellen,

## Hintergrundinformationen

RBM15B, one members of the SPEN (Split-end) family of proteins, have repressor function in several signaling pathways and may bind to RNA through interaction with spliceosome components. Present polyclonal anti-RBM15B antibody was produced by immunizing animals with C-terminus of RBM15B, which homolog with a short form of RBM15B(563aa, ~70kDa), thus this antibody can recognize full length of RBM15B(~100kDa) and splice-one(70kDa)

## Bemerkenswerte Veröffentlichungen

Verfasser	Pubmed ID	Journal	Anwendung
He Huang	32847866	eNeuro	WB
Elodie Villa	33756106	Mol Cell	WB
Wenqi Xu	33505026	Nature	WB

## Lagerung

Lagerungsbedingungen:

Bei -20°C lagern. Nach dem Versand ein Jahr lang stabil

Lagerungspuffer:

PBS mit 0.02% Natriumazid und 50% Glycerin pH 7.3.

Aliquotieren ist nicht notwendig bei -20°C Lagerung

\*\*\* 20ul-Größen enthalten 0.1% BSA

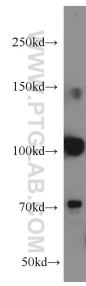
For technical support and original validation data for this product please contact:

T: 1 (888) 4PTGLAB (1-888-478-4522) (toll free  
in USA), or 1(312) 455-8498 (outside USA)

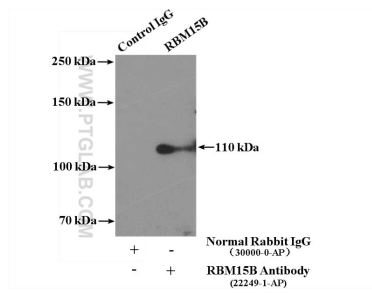
E: proteintech@ptglab.com  
W: ptglab.com

This product is exclusively available under Proteintech Group brand and is not available to purchase from any other manufacturer.

## Ausgewählte Validierungsdaten



HeLa cells were subjected to SDS PAGE followed by western blot with 22249-1-AP (RBM15B antibody) at dilution of 1:2000 incubated at room temperature for 1.5 hours.



IP Result of anti-RBM15B (IP:22249-1-AP, 4ug; Detection:22249-1-AP 1:500) with HeLa cells lysate 2500ug.