

Nur für Forschungszwecke

FAM98B Polyklonaler Antikörper

Katalog-Nr.:22251-1-AP



Allgemeine Informationen

Katalog-Nr.: 22251-1-AP	GenBank-Zugangsnummer: BC093898	Reinigungsmethode: Antigen-Affinitätsreinigung
Größe: 150ul , Konzentration: 500 µg/ml von Nanodrop und 287 µg/ml durch die Bradford-Methode mit BSA als Standard;	GeneID (NCBI): 283742	Empfohlene Verdünnungen: WB 1:1000-1:6000 IHC 1:20-1:200 IF 1:50-1:500
Wirt: Kaninchen	Vollständiger Name: family with sequence similarity 98, member B	
Isotyp: IgG	Berechnete Masse: 330 aa, 37 kDa	
Immunogen Katalognummer: AG17747	Beobachtete Masse: 45-48 kDa	

Anwendungen

Geprüfte Anwendungen:

IF, IHC, WB, ELISA

Getestete Reaktivität:

Human, Maus, Ratte

Hinweis-IHC: Antigenmaskierung mit TE-Puffer pH 9,0 empfohlen. (*) Wahlweise kann die Antigenmaskierung auch mit Citratpuffer pH 6,0 erfolgen.

Positivkontrollen:

WB: HepG2-Zellen, Caco-2-Zellen, Maushirngewebe, Raji-Zellen, Rattenhirngewebe

IHC: humanes Mammakarzinomgewebe,

IF: HepG2-Zellen,

Hintergrundinformationen

Lagerung

Lagerungsbedingungen:

Bei -20°C lagern. Nach dem Versand ein Jahr lang stabil

Lagerungspuffer:

PBS mit 0.02% Natriumazid und 50% Glycerin pH 7.3.

Aliquotieren ist nicht notwendig bei -20°C Lagerung

***** 20ul-Größen enthalten 0.1% BSA**

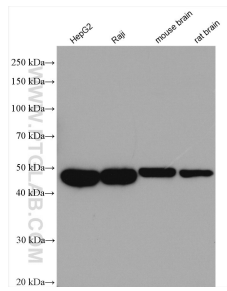
For technical support and original validation data for this product please contact:

T: 1 (888) 4PTGLAB (1-888-478-4522) (toll free in USA), or 1(312) 455-8498 (outside USA)

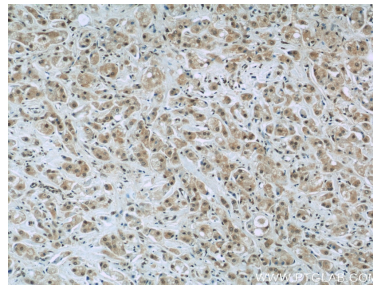
E: proteintech@ptglab.com
W: ptglab.com

This product is exclusively available under Proteintech Group brand and is not available to purchase from any other manufacturer.

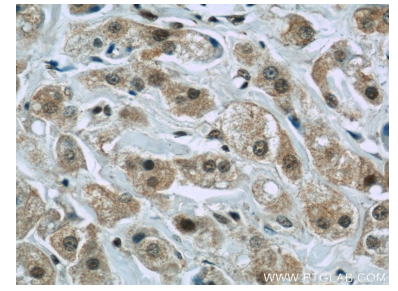
Ausgewählte Validierungsdaten



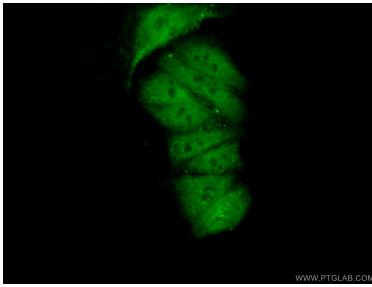
Various lysates were subjected to SDS PAGE followed by western blot with 22251-1-AP (FAM98B antibody) at dilution of 1:3000 incubated at room temperature for 1.5 hours.



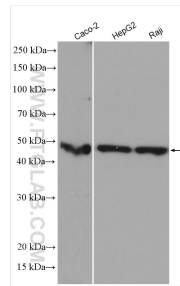
Immunohistochemical analysis of paraffin-embedded human breast cancer slide using 22251-1-AP (FAM98B Antibody) at dilution of 1:50.



Immunohistochemical analysis of paraffin-embedded human breast cancer slide using 22251-1-AP (FAM98B Antibody) at dilution of 1:50.



Immunofluorescent analysis of (10% Formaldehyde) fixed HepG2 cells using 22251-1-AP (FAM98B antibody) at dilution of 1:50 and Alexa Fluor 488-conjugated AffiniPure Goat Anti-Rabbit IgG(H+L).



Various lysates were subjected to SDS PAGE followed by western blot with 22251-1-AP (FAM98B antibody) at dilution of 1:7000 incubated at room temperature for 1.5 hours.