

Nur für Forschungszwecke

Giantin Polyklonaler Antikörper

Katalog-Nr.: 22270-1-AP

4 Publikationen



Allgemeine Informationen

Katalog-Nr.: 22270-1-AP	GenBank-Zugangsnummer: NM_004487	Reinigungsmethode: Antigen-Affinitätsreinigung
Größe: 150ul, Konzentration: 540 µg/ml durch die Bradford-Methode mit BSA als Standard;	GeneID (NCBI): 2804	Empfohlene Verdünnungen: WB 1:500-1:1000 IF 1:20-1:200
Wirt: Kaninchen	Vollständiger Name: golgin B1, golgi integral membrane protein	
Isotyp: IgG	Berechnete Masse: 376 kDa	
	Beobachtete Masse: 376 kDa	

Anwendungen

Geprüfte Anwendungen: IF, WB, ELISA	Positivkontrollen: WB : HEK-293-Zellen, HeLa-Zellen IF : HepG2-Zellen, HeLa-Zellen
In Publikationen genannte Anwendungen: IF, WB	
Getestete Reaktivität: Human	
Zitierte Arten: Human	

Hintergrundinformationen

Giantin is conserved Golgi membrane protein containing a large cytoplasmic domain. It may function to form the intercisternal cross-bridges of the Golgi complex. Anti-Giantin has been widely used to label the Golgi apparatus.

Bemerkenswerte Veröffentlichungen

Verfasser	Pubmed ID	Journal	Anwendung
Huiying Xue	28769563	Int J Nanomedicine	
Maryam Arab	36512212	Methods Mol Biol	WB
Jian Bao	34864680	J Alzheimers Dis	IF

Lagerung

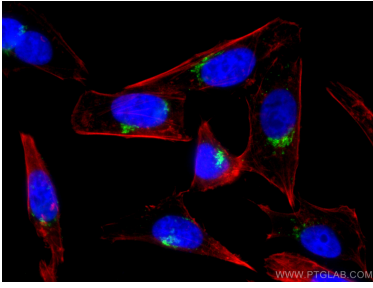
Lagerungsbedingungen:
Bei -20°C lagern. Nach dem Versand ein Jahr lang stabil
Lagerungspuffer:
PBS mit 0.02% Natriumazid und 50% Glycerin pH 7.3.
Aliquotieren ist nicht notwendig bei -20°C Lagerung

*** 20ul-Größen enthalten 0.1% BSA

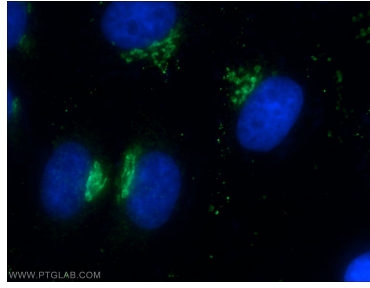
For technical support and original validation data for this product please contact:
T: 1 (888) 4PTGLAB (1-888-478-4522) (toll free in USA), or 1(312) 455-8498 (outside USA)
E: proteintech@ptglab.com
W: ptglab.com

This product is exclusively available under Proteintech Group brand and is not available to purchase from any other manufacturer.

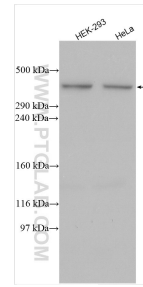
Ausgewählte Validierungsdaten



Immunofluorescent analysis of (4% PFA) fixed HepG2 cells using Giantin antibody (22270-1-AP) at dilution of 1:200 and CoraLite® 488-Conjugated AffiniPure Goat Anti-Rabbit IgG(H+L), CL594-Phalloidin (red).



Immunofluorescent analysis of HepG2 cells using 22270-1-AP (Giantin antibody) at dilution of 1:50 and Alexa Fluor 488-conjugated AffiniPure Goat Anti-Rabbit IgG(H+L).



Various lysates were subjected to Tris-Acetate gel system followed by western blot with 22270-1-AP (Giantin antibody) at dilution of 1:500 incubated at room temperature for 1.5 hours.