

Nur für Forschungszwecke

# MYH7-specific Polyklonaler Antikörper



Katalog-Nr.: 22280-1-AP

Vorgestelltes Produkt

36 Publikationen

## Allgemeine Informationen

### Katalog-Nr.:

22280-1-AP

### Größe:

150ul, Konzentration: 750 µg/ml von Nanodrop;

### Wirt:

Kaninchen

### Isotyp:

IgG

### GenBank-Zugangsnummer:

NM\_000257

### GeneID (NCBI):

4625

### Vollständiger Name:

myosin, heavy chain 7, cardiac muscle, beta

### Berechnete Masse:

223 kDa

### Beobachtete Masse:

200-220 kDa

### Reinigungsmethode:

Antigen-Affinitätsreinigung

### Empfohlene Verdünnungen:

WB 1:600-1:2000  
IP 0.5-4.0 µg für IP und 1:200-1:1000 für WB  
IHC 1:20-1:200  
IF 1:50-1:500

## Anwendungen

### Geprüfte Anwendungen:

IF, IHC, IP, WB, ELISA

### In Publikationen genannte Anwendungen:

IF, IHC, WB

### Getestete Reaktivität:

Human, Maus

### Zitierte Arten:

Human, Maus, Ratte, Zebrafisch

### Positivkontrollen:

WB: Mausherzgewebe,

IP: Mausherzgewebe,

IHC: Mausherzgewebe, humanes Skelettmuskelgewebe

IF: Mausherzgewebe, Maus-Skelettmuskelgewebe

**Hinweis-IHC: Antigendemaskierung mit TE-Puffer pH 9,0 empfohlen. (\*) Wahlweise kann die Antigendemaskierung auch mit Citratpuffer pH 6,0 erfolgen.**

## Hintergrundinformationen

Myosin is the major contractile protein of all eukaryotic cells, existing as a hexameric molecule composed of two myosin heavy chains (MHCs) that contain the catalytic sites for ATP hydrolysis, and four lower molecular weight myosin light chains. MYH7 encodes the slow/beta-cardiac myosin heavy chain (MHC), which is the major MHC isoform of cardiac ventricles. It is also expressed in slow, oxidative, type 1 muscle fibers of skeletal muscle. Numerous mutations of MYH7 have been linked to familial hypertrophic cardiomyopathy. This antibody can specifically recognize endogenous MYH7, not cross-reacting with other MHCs. (2523412, 14520662)

## Bemerkenswerte Veröffentlichungen

Verfasser	Pubmed ID	Journal	Anwendung
Shiyuan Huang	32936696	Am J Physiol Cell Physiol	WB
Teng Wu	33015041	Front Cell Dev Biol	WB,IHC
Yanan Pang	34540911	Front Cardiovasc Med	WB

## Lagerung

### Lagerungsbedingungen:

Bei -20°C lagern. Nach dem Versand ein Jahr lang stabil

### Lagerungspuffer:

PBS mit 0.02% Natriumazid und 50% Glycerin pH 7.3.

Aliquotieren ist nicht notwendig bei -20°C Lagerung

\*\*\* 20ul-Größen enthalten 0.1% BSA

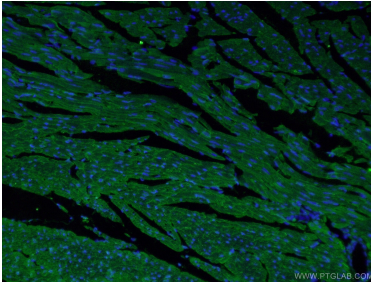
For technical support and original validation data for this product please contact:

T: 1 (888) 4PTGLAB (1-888-478-4522) (toll free in USA), or 1(312) 455-8498 (outside USA)

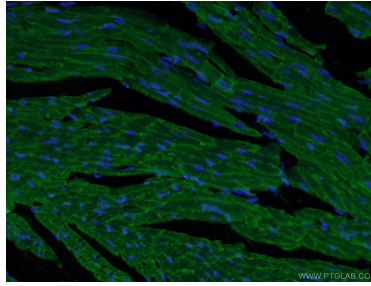
E: proteintech@ptglab.com  
W: ptglab.com

This product is exclusively available under Proteintech Group brand and is not available to purchase from any other manufacturer.

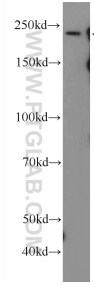
## Ausgewählte Validierungsdaten



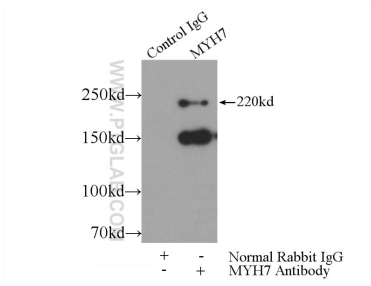
Immunofluorescent analysis of (4% PFA) fixed mouse heart tissue using 22280-1-AP (MYH7-specific antibody) at dilution of 1:50 and Alexa Fluor 488-conjugated AffiniPure Goat Anti-Rabbit IgG(H+L).



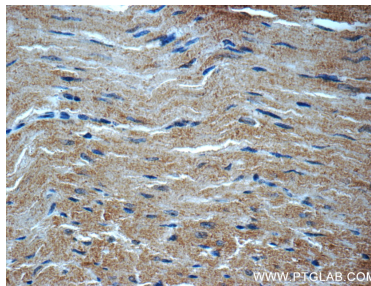
Immunofluorescent analysis of (4% PFA) fixed mouse heart tissue using 22280-1-AP (MYH7-specific antibody) at dilution of 1:50 and Alexa Fluor 488-conjugated AffiniPure Goat Anti-Rabbit IgG(H+L).



mouse heart tissue were subjected to SDS PAGE followed by western blot with 22280-1-AP (MYH7-specific antibody at dilution of 1:2000 incubated at room temperature for 1.5 hours.



IP Result of anti-MYH7-specific (IP:22280-1-AP, 5ug; Detection:22280-1-AP 1:300) with mouse heart tissue lysate 4000ug.



Immunohistochemical analysis of paraffin-embedded mouse heart tissue slide using 22280-1-AP (MYH7-specific antibody at dilution of 1:50 (under 40x lens).