

Nur für Forschungszwecke

SAR1A Polyklonaler Antikörper

Katalog-Nr.:22291-1-AP

Vorgestelltes Produkt

4 Publikationen



Allgemeine Informationen

Katalog-Nr.: 22291-1-AP	GenBank-Zugangsnummer: NM_020150	Reinigungsmethode: Antigen-Affinitätsreinigung
Größe: 150ul , Konzentration: 550 µg/ml von Nanodrop und 293 µg/ml durch die Bradford-Methode mit BSA als Standard;	GeneID (NCBI): 56681	Empfohlene Verdünnungen: WB 1:500-1:2000 IHC 1:20-1:200 IF 1:200-1:800
Wirt: Kaninchen	Vollständiger Name: SAR1 homolog A (S. cerevisiae)	
Isotyp: IgG	Berechnete Masse: 22 kDa	
	Beobachtete Masse: 23-25 kDa	

Anwendungen

Geprüfte Anwendungen:

IF, IHC, WB, ELISA

In Publikationen genannte Anwendungen:

CoIP, WB

Getestete Reaktivität:

Human, Maus, Ratte

Zitierte Arten:

Human, Ratte

Hinweis-IHC: Antigendemaskierung mit TE-Puffer pH 9,0 empfohlen. (*) Wahlweise kann die Antigendemaskierung auch mit Citratpuffer pH 6,0 erfolgen.

Positivkontrollen:

WB : A431-Zellen, HEK-293T-Zellen, HeLa-Zellen, HepG2-Zellen, HT-1080.Zellen, Mausnierengewebe

IHC : humanes Skelettmuskelgewebe,

IF : HepG2-Zellen,

Hintergrundinformationen

SAR1A, also named as SAR1, SARA and SARA1, belongs to the small GTPase superfamily and SAR1 family. It is involved in transport from the endoplasmic reticulum to the Golgi apparatus. SAR1A is required to maintain SEC16A localization at discrete locations on the ER membrane perhaps by preventing its dissociation. SAR1A-GTP-dependent assembly of SEC16A on the ER membrane forms an organized scaffold defining endoplasmic reticulum exit sites (ERES). The antibody is specific to SAR1A.

Bemerkenswerte Veröffentlichungen

Verfasser	Pubmed ID	Journal	Anwendung
Hongxia Li	34558311	Epigenomics	WB
Jiaxin Sun	28515233	J Cell Sci	CoIP
Jie Chen	34290409	Nature	WB

Lagerung

Lagerungsbedingungen:

Bei -20°C lagern. Nach dem Versand ein Jahr lang stabil

Lagerungspuffer:

PBS mit 0.02% Natriumazid und 50% Glycerin pH 7.3.

Aliquotieren ist nicht notwendig bei -20°C Lagerung

*** 20ul-Größen enthalten 0.1% BSA

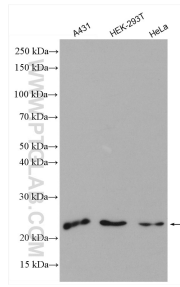
For technical support and original validation data for this product please contact:

T: 1 (888) 4PTGLAB (1-888-478-4522) (toll free in USA), or 1(312) 455-8498 (outside USA)

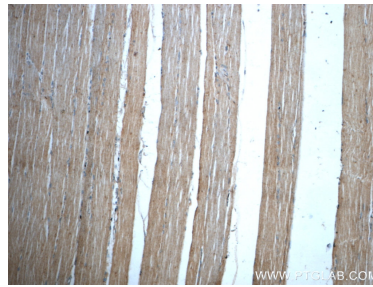
E: proteintech@ptglab.com
W: ptglab.com

This product is exclusively available under Proteintech Group brand and is not available to purchase from any other manufacturer.

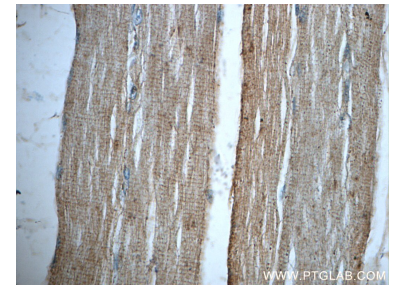
Ausgewählte Validierungsdaten



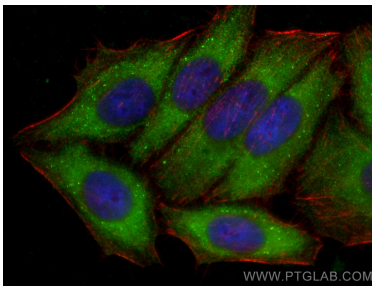
Various lysates were subjected to SDS PAGE followed by western blot with 22291-1-AP (SAR1A antibody) at dilution of 1:1000 incubated at room temperature for 1.5 hours.



Immunohistochemical analysis of paraffin-embedded human skeletal muscle slide using 22291-1-AP (SAR1A Antibody) at dilution of 1:50.



Immunohistochemical analysis of paraffin-embedded human skeletal muscle slide using 22291-1-AP (SAR1A Antibody) at dilution of 1:50.



Immunofluorescent analysis of (-20°C Ethanol) fixed HepG2 cells using SAR1A antibody (22291-1-AP) at dilution of 1:400 and CoraLite®488-Conjugated AffiniPure Goat Anti-Rabbit IgG(H+L), CL594-Phalloidin (red).