

Nur für Forschungszwecke

GCAP2 Polyklonaler Antikörper

Katalog-Nr.:22298-1-AP



Allgemeine Informationen

Katalog-Nr.:
22298-1-AP

Größe:

150ul , Konzentration: 650 µg/ml von
Nanodrop und 333 µg/ml durch die
Bradford-Methode mit BSA als
Standard;

Wirt:

Kaninchen

Isotyp:

IgG

GenBank-Zugangsnummer:

NM_002098

GeneID (NCBI):

2979

Vollständiger Name:

guanylate cyclase activator 1B
(retina)

Berechnete Masse:

23 kDa

Beobachtete Masse:

23 kDa

Reinigungsmethode:

Antigen-Affinitätsreinigung

Empfohlene Verdünnungen:

WB 1:200-1:1000

Anwendungen

Geprüfte Anwendungen:

WB,ELISA

Getestete Reaktivität:

Human, Ratte

Positivkontrollen:

WB : Ratten-Retina-Gewebe,

Hintergrundinformationen

Lagerung

Lagerungsbedingungen:

Bei -20°C lagern. Nach dem Versand ein Jahr lang stabil

Lagerungspuffer:

PBS mit 0.02% Natriumazid und 50% Glycerin pH 7.3.

Aliquotieren ist nicht notwendig bei -20°C Lagerung

***** 20ul-Größen enthalten 0.1% BSA**

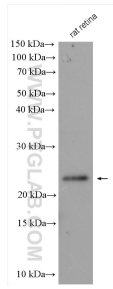
For technical support and original validation data for this product please contact:

T: 1 (888) 4PTGLAB (1-888-478-4522) (toll free
in USA), or 1(312) 455-8498 (outside USA)

E: proteintech@ptglab.com
W: ptglab.com

This product is exclusively available under Proteintech Group brand and is not available to purchase from any other manufacturer.

Ausgewählte Validierungsdaten



Rat retina tissue were subjected to SDS PAGE followed by western blot with 22298-1-AP (GCAP2 antibody) at dilution of 1:300 incubated at room temperature for 1.5 hours.