

Nur für Forschungszwecke

CCL18/MIP-4 Polyklonaler Antikörper



Katalog-Nr.: 22303-1-AP

3 Publikationen

Allgemeine Informationen

| | | |
|--|--|--|
| Katalog-Nr.: 22303-1-AP | GenBank-Zugangsnummer: NM_002988 | Reinigungsmethode: Antigen-Affinitätsreinigung |
| Größe: 150ul, Konzentration: 600 µg/ml von Nanodrop und 267 µg/ml durch die Bradford-Methode mit BSA als Standard; | GeneID (NCBI): 6362 | Empfohlene Verdünnungen: IHC 1:50-1:500 |
| Wirt: Kaninchen | Vollständiger Name: chemokine (C-C motif) ligand 18 (pulmonary and activation-regulated) | |
| Isotyp: IgG | Berechnete Masse: 10 kDa | |

Anwendungen

| | |
|---|--|
| Geprüfte Anwendungen: IHC, ELISA | Positivkontrollen: IHC : humanes Herzgewebe, humanes Pankreasgewebe, humanes Tonsillitisgewebe |
| In Publikationen genannte Anwendungen: IHC | |
| Getestete Reaktivität: Human | |
| Zitierte Arten: Human | |
| Hinweis-IHC: Antigendemaskierung mit TE-Puffer pH 9,0 empfohlen. (*) Wahlweise kann die Antigendemaskierung auch mit Citratpuffer pH 6,0 erfolgen. | |

Hintergrundinformationen

CCL18 is a small cytokine belonging to the CC chemokine family. The effector functions that CCL18 exerts on the immune system is mainly on the adaptive immune system, while being produced and secreted mainly by innate immune system. Although the functions of CCL18 have been well studied in vitro, physiological effects of CCL18 in vivo have been difficult to characterize because there is no murine analog of CCL18. Only recently has the receptor for CCL18 been identified, and further characterization of CCL18 interactions with its receptor will lead to better understanding of the physiological role of CCL18 in humans.

Bemerkenswerte Veröffentlichungen

| Verfasser | Pubmed ID | Journal | Anwendung |
|-------------|-----------|----------------------|-----------|
| Binghui Liu | 33320565 | ACS Biomater Sci Eng | IHC |
| Zhirong Sun | 30216450 | J Cell Physiol | IHC |
| Hang Ji | 36177003 | Front Immunol | IHC |

Lagerung

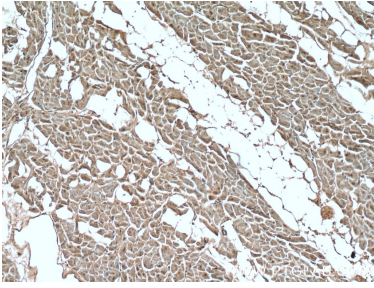
Lagerungsbedingungen:
Bei -20°C lagern. Nach dem Versand ein Jahr lang stabil
Lagerungspuffer:
PBS mit 0.02% Natriumazid und 50% Glycerin pH 7.3.
Aliquotieren ist nicht notwendig bei -20°C Lagerung

*** 20ul-Größen enthalten 0.1% BSA

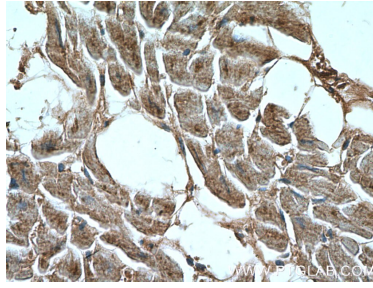
For technical support and original validation data for this product please contact:
T: 1 (888) 4PTGLAB (1-888-478-4522) (toll free in USA), or 1(312) 455-8498 (outside USA)
E: proteintech@ptglab.com
W: ptglab.com

This product is exclusively available under Proteintech Group brand and is not available to purchase from any other manufacturer.

Ausgewählte Validierungsdaten



Immunohistochemical analysis of paraffin-embedded human heart tissue slide using 22303-1-AP (CCL18/MIP-4 antibody at dilution of 1:200 (under 10x lens).



Immunohistochemical analysis of paraffin-embedded human heart tissue slide using 22303-1-AP (CCL18/MIP-4 antibody at dilution of 1:200 (under 40x lens).