

Nur für Forschungszwecke

Amylin Polyklonaler Antikörper

Katalog-Nr.: 22305-1-AP



Allgemeine Informationen

Katalog-Nr.: 22305-1-AP	GenBank-Zugangsnummer: NM_000415	Reinigungsmethode: Antigen-affinitätsgereinigt
Größe: 150ul, Konzentration: 300 µg/ml von Nanodrop und 200 µg/ml durch die Bradford-Methode mit BSA als Standard;	GeneID (NCBI): 3375	Empfohlene Verdünnungen: IHC 1:20-1:200
Wirt: Kaninchen	Vollständiger Name: islet amyloid polypeptide	
Isotyp: IgG	Berechnete Masse: 10 kDa	

Anwendungen

Geprüfte Anwendungen: IHC, ELISA	Positivkontrollen: IHC : humanes Pankreasgewebe, Maus-Pankreasgewebe, Ratten-Pankreasgewebe
Getestete Reaktivität: Human, Maus, Ratte	
Hinweis-IHC: Antigenmaskierung mit TE-Puffer pH 9,0 empfohlen. (*) Wahlweise kann die Antigenmaskierung auch mit Citratpuffer pH 6,0 erfolgen.	

Hintergrundinformationen

IAPP, also known as Amylin, is commonly found in pancreatic islets of patients suffering diabetes mellitus type II, or harboring a tumor of the pancreas that is derived from beta cells and secretes INS. IAPP is co-secreted with INS by pancreatic β -cells and largely contributes to glycemic control. Studies suggest that this protein, like the related beta-amyloid (A β) associated with Alzheimer's disease, can induce apoptotic cell-death in particular cultured cells, an effect that may be relevant to the development of type II diabetes.

Lagerung

Lagerungsbedingungen:
Bei -20°C lagern. Nach dem Versand ein Jahr lang stabil
Lagerungspuffer:
PBS mit 0.02% Natriumazid und 50% Glycerin pH 7.3.
Aliquotieren ist nicht notwendig bei -20°C Lagerung

*** 20ul-Größen enthalten 0.1% BSA

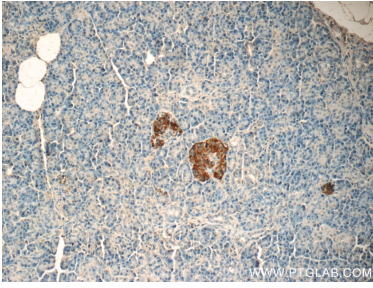
For technical support and original validation data for this product please contact:

T: 1 (888) 4PTGLAB (1-888-478-4522) (toll free in USA), or 1(312) 455-8498 (outside USA)

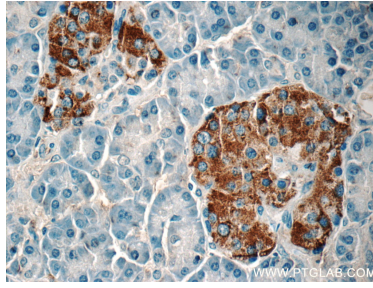
E: proteintech@ptglab.com
W: ptglab.com

This product is exclusively available under Proteintech Group brand and is not available to purchase from any other manufacturer.

Ausgewählte Validierungsdaten



Immunohistochemical analysis of paraffin-embedded human pancreas tissue slide using 22305-1-AP (Amylin Antibody) at dilution of 1:50 (under 10x lens).



Immunohistochemical analysis of paraffin-embedded human pancreas tissue slide using 22305-1-AP (Amylin Antibody) at dilution of 1:50 (under 40x lens).