

Nur für Forschungszwecke

PBX2 Polyklonaler Antikörper

Katalog-Nr.: 22321-1-AP



Allgemeine Informationen

Katalog-Nr.:
22321-1-AP

Größe:

150ul, Konzentration: 900 µg/ml von
Nanodrop und 587 µg/ml durch die
Bradford-Methode mit BSA als
Standard;

Wirt:

Kaninchen

Isotyp:

IgG

Immunogen Katalognummer:

AG17766

GenBank-Zugangsnummer:

BC003111

GeneID (NCBI):

5089

Vollständiger Name:

pre-B-cell leukemia homeobox 2

Berechnete Masse:

430 aa, 46 kDa

Beobachtete Masse:

50-60 kDa

Reinigungsmethode:

Antigen-Affinitätsreinigung

Empfohlene Verdünnungen:

WB 1:200-1:1000

Anwendungen

Geprüfte Anwendungen:

WB, ELISA

Getestete Reaktivität:

Human

Positivkontrollen:

WB: A2780-Zellen,

Hintergrundinformationen

Lagerung

Lagerungsbedingungen:

Bei -20°C lagern. Nach dem Versand ein Jahr lang stabil

Lagerungspuffer:

PBS mit 0.02% Natriumazid und 50% Glycerin pH 7.3.

Aliquotieren ist nicht notwendig bei -20°C Lagerung

*** 20ul-Größen enthalten 0.1% BSA

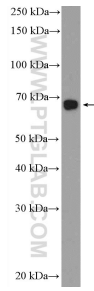
For technical support and original validation data for this product please contact:

T: 1 (888) 4PTGLAB (1-888-478-4522) (toll free
in USA), or 1(312) 455-8498 (outside USA)

E: proteintech@ptglab.com
W: ptglab.com

This product is exclusively available under Proteintech Group brand and is not available to purchase from any other manufacturer.

Ausgewählte Validierungsdaten



A2780 cells were subjected to SDS PAGE followed by western blot with 22321-1-AP (PBX2 Antibody) at dilution of 1:300 incubated at room temperature for 1.5 hours.