

Nur für Forschungszwecke

RCC1 Polyklonaler Antikörper

Katalog-Nr.: 22335-1-AP

1 Publikationen



Allgemeine Informationen

Katalog-Nr.:
22335-1-AP

Größe:

150ul, Konzentration: 600 µg/ml von
Nanodrop und 267 µg/ml durch die
Bradford-Methode mit BSA als
Standard;

Wirt:

Kaninchen

Isotyp:

IgG

Immunogen Katalognummer:
AG17809

GenBank-Zugangsnummer:
BC010067

GeneID (NCBI):

1104

Vollständiger Name:

regulator of chromosome
condensation 1

Berechnete Masse:

421 aa, 45 kDa

Beobachtete Masse:

45-50 kDa

Reinigungsmethode:

Antigen-Affinitätsreinigung

Empfohlene Verdünnungen:

WB 1:1000-1:5000

IP 0.5-4.0 µg für IP und 1:500-1:3000
für WB

IHC 1:50-1:500

IF 1:20-1:200

Anwendungen

Geprüfte Anwendungen:

IF, IHC, IP, WB, ELISA

In Publikationen genannte Anwendungen:

IHC

Getestete Reaktivität:

Human, Maus, Ratte

Zitierte Arten:

Human

**Hinweis-IHC: Antigendemaskierung mit TE-
Puffer pH 9,0 empfohlen. (*) Wahlweise
kann die Antigendemaskierung auch mit
Citratpuffer pH 6,0 erfolgen.**

Positivkontrollen:

WB: SH-SY5Y-Zellen, HepG2-Zellen, Maus-
Kolongewebe, Ratten-Kolongewebe

IP: HeLa-Zellen,

IHC: Maushodengewebe, humanes Dünndarmgewebe,
humanes Hodengewebe

IF: HepG2-Zellen,

Hintergrundinformationen

CHC1, also named as RCC1, promotes the exchange of ran-bound gdp by gtp. It is involved in the regulation of onset of chromosome condensation in the S-phase. Phosphorylation of RCC1 on serines located in or near its nuclear localization signal activates RCC1 to generate RanGTP on mitotic chromosomes, which is required for spindle assembly and chromosome segregation. This antibody is a rabbit polyclonal antibody raised against full length RCC1 of human origin.

Bemerkenswerte Veröffentlichungen

Verfasser

Pubmed ID

Journal

Anwendung

Yuxiang Deng

34924821

Pathol Oncol Res

IHC

Lagerung

Lagerungsbedingungen:

Bei -20°C lagern. Nach dem Versand ein Jahr lang stabil

Lagerungspuffer:

PBS mit 0.02% Natriumazid und 50% Glycerin pH 7.3.

Aliquotieren ist nicht notwendig bei -20°C Lagerung

*** 20ul-Größen enthalten 0.1% BSA

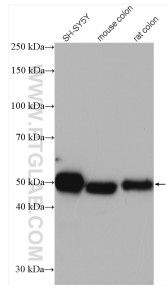
For technical support and original validation data for this product please contact:

T: 1 (888) 4PTGLAB (1-888-478-4522) (toll free
in USA), or 1(312) 455-8498 (outside USA)

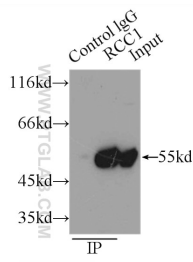
E: proteintech@ptglab.com
W: ptglab.com

This product is exclusively available under Proteintech
Group brand and is not available to purchase from any
other manufacturer.

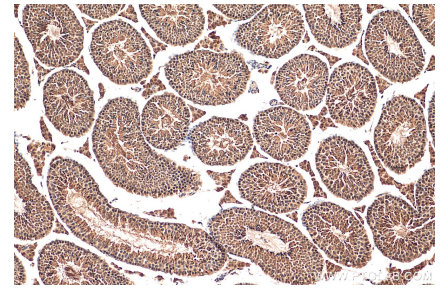
Ausgewählte Validierungsdaten



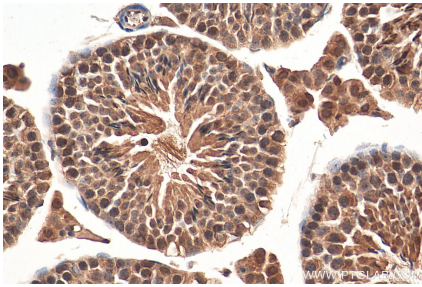
Various lysates were subjected to SDS PAGE followed by western blot with 22335-1-AP (RCC1 antibody) at dilution of 1:2500 incubated at room temperature for 1.5 hours.



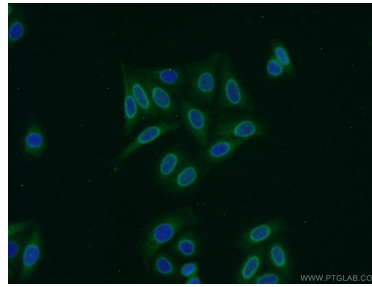
IP Result of anti-RCC1 (IP:22335-1-AP, 3ug; Detection:22335-1-AP 1:1500) with HeLa cells lysate 3000ug.



Immunohistochemical analysis of paraffin-embedded mouse testis tissue slide using 22335-1-AP (RCC1 antibody) at dilution of 1:200 (under 10x lens). Heat mediated antigen retrieval with Tris-EDTA buffer (pH 9.0).



Immunohistochemical analysis of paraffin-embedded mouse testis tissue slide using 22335-1-AP (RCC1 antibody) at dilution of 1:200 (under 40x lens). Heat mediated antigen retrieval with Tris-EDTA buffer (pH 9.0).



Immunofluorescent analysis of HepG2 cells using 22335-1-AP (RCC1 antibody) at dilution of 1:50 and Alexa Fluor 488-conjugated AffiniPure Goat Anti-Rabbit IgG(H+L).