

Nur für Forschungszwecke

ATP1B2 Polyklonaler Antikörper

Katalog-Nr.: 22338-1-AP

10 Publikationen



Allgemeine Informationen

Katalog-Nr.:
22338-1-AP

Größe:
150ul, Konzentration: 450 µg/ml von
Nanodrop und 340 µg/ml durch die
Bradford-Methode mit BSA als
Standard;

Wirt:
Kaninchen

Isotyp:
IgG

Immunogen Katalognummer:
AG17818

GenBank-Zugangsnummer:
BC126175

GeneID (NCBI):
482

Vollständiger Name:
ATPase, Na⁺/K⁺ transporting, beta 2
polypeptide

Berechnete Masse:
290 aa, 33 kDa

Beobachtete Masse:
45-65 kDa

Reinigungsmethode:

Antigen-Affinitätsreinigung

Empfohlene Verdünnungen:

WB 1:500-1:2000
IP 0.5-4.0 µg für IP und 1:500-1:2000
für WB
IHC 1:20-1:200

Anwendungen

Geprüfte Anwendungen:

IHC, IP, WB, ELISA

In Publikationen genannte Anwendungen:

IF, WB

Getestete Reaktivität:

Human, Maus, Ratte

Zitierte Arten:

Human, Maus, Ratte

Hinweis-IHC: Antigendemaskierung mit TE-Puffer pH 9,0 empfohlen. (*) Wahlweise kann die Antigendemaskierung auch mit Citratpuffer pH 6,0 erfolgen.

Positivkontrollen:

WB: Maushirngewebe, C6-Zellen, humanes Hirngewebe, Maus-Skelettmuskelgewebe

IP: Maus-Skelettmuskelgewebe,

IHC: humanes Hirngewebe,

Hintergrundinformationen

ATP1B2 is the $\beta 2$ subunit of Na⁺/K⁺-ATPase which is an essential membrane-bound enzyme responsible for the transport of Na⁺ and K⁺ in most eukaryotic cells. ATP1B2 is also called the adhesion molecule on glia (AMOG) and it is highly expressed in normal glia. It is a heavily glycosylated protein that plays a role in cellular adhesion in the CNS. Recently differential expression of ATP1B2 has been found in some glioneuronal tumors (PMID: 23887941, 19371356). This antibody recognizes the endogenous ATP1B2 protein in human brain. The bands between 45 kDa and 65 kDa represent the glycosylated forms of ATP1B2 in different levels (PMID: 8918259).

Bemerkenswerte Veröffentlichungen

Verfasser	Pubmed ID	Journal	Anwendung
Bo Pan	36261079	Neurosci Lett	WB
Shen Liu	33144554	Med Sci Monit	WB
Danny Christiansen	29745801	J Appl Physiol (1985)	WB

Lagerung

Lagerungsbedingungen:

Bei -20°C lagern. Nach dem Versand ein Jahr lang stabil

Lagerungspuffer:

PBS mit 0.02% Natriumazid und 50% Glycerin pH 7.3.

Aliquotieren ist nicht notwendig bei -20°C Lagerung

*** 20ul-Größen enthalten 0.1% BSA

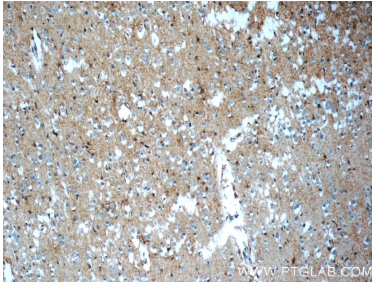
For technical support and original validation data for this product please contact:

T: 1 (888) 4PTGLAB (1-888-478-4522) (toll free in USA), or 1(312) 455-8498 (outside USA)

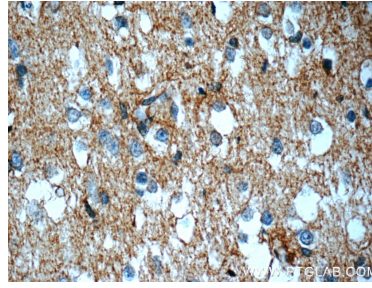
E: proteintech@ptglab.com
W: ptglab.com

This product is exclusively available under Proteintech Group brand and is not available to purchase from any other manufacturer.

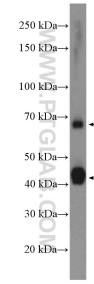
Ausgewählte Validierungsdaten



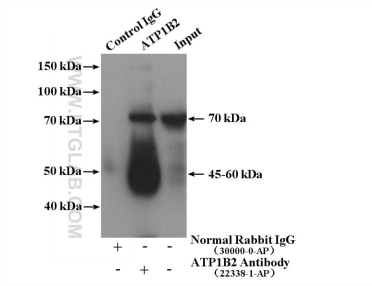
Immunohistochemical analysis of paraffin-embedded human brain slide using 22338-1-AP (ATP1B2 Antibody) at dilution of 1:50.



Immunohistochemical analysis of paraffin-embedded human brain slide using 22338-1-AP (ATP1B2 Antibody) at dilution of 1:50.



mouse brain tissue were subjected to SDS PAGE followed by western blot with 22338-1-AP (ATP1B2 Antibody) at dilution of 1:1000 incubated at room temperature for 1.5 hours.



IP Result of anti-ATP1B2 (IP:22338-1-AP, 4ug; Detection:22338-1-AP 1:1000) with mouse skeletal muscle tissue lysate 4000ug.