

Nur für Forschungszwecke

L-VEGFA Polyklonaler Antikörper

Katalog-Nr.: 22341-1-AP

3 Publikationen



Allgemeine Informationen

| | | |
|--|--|---|
| Katalog-Nr.: 22341-1-AP | GenBank-Zugangsnummer: BC065522 | Reinigungsmethode: Antigen-Affinitätsreinigung |
| Größe: 150ul, Konzentration: 500 µg/ml von Nanodrop und 280 µg/ml durch die Bradford-Methode mit BSA als Standard; | GeneID (NCBI): 7422 | Empfohlene Verdünnungen: WB 1:500-1:2000 IHC 1:50-1:500 IF 1:50-1:500 |
| Wirt: Kaninchen | Vollständiger Name: vascular endothelial growth factor A | |
| Isotyp: IgG | Berechnete Masse: 412 aa, 46 kDa | |
| Immunogen Katalognummer: AG17831 | Beobachtete Masse: 45 kDa | |

Anwendungen

| | |
|---|---|
| Geprüfte Anwendungen: IF, IHC, WB, ELISA | Positivkontrollen: WB : MCF-7-Zellen, SH-SY5Y-Zellen |
| In Publikationen genannte Anwendungen: WB | IHC : humanes Leberkarzinomgewebe, humanes Kolonkarzinomgewebe |
| Getestete Reaktivität: Human | IF : MCF-7-Zellen, |
| Zitierte Arten: Human, Maus | |
| Hinweis-IHC: Antigenmaskierung mit TE-Puffer pH 9,0 empfohlen. (*) Wahlweise kann die Antigenmaskierung auch mit Citratpuffer pH 6,0 erfolgen. | |

Hintergrundinformationen

VEGFA, also named as VEGF or VPF, belongs to the PDGF/VEGF growth factor family. It is a growth factor active in angiogenesis, vasculogenesis and endothelial cell growth. VEGFA induces endothelial cell proliferation, promotes cell migration, inhibits apoptosis and induces permeabilization of blood vessels. It binds to the FLT1/VEGFR1 and KDR/VEGFR2 receptors, heparan sulfate and heparin. Defects in VEGFA are a cause of susceptibility to microvascular complications of diabetes type 1 (MVCD1).

Bemerkenswerte Veröffentlichungen

| Verfasser | Pubmed ID | Journal | Anwendung |
|---------------|-----------|--------------|-----------|
| Jing Zou | 32497630 | Life Sci | WB |
| Le Shi | 27449032 | Tumour Biol | |
| Hui-Hui Zhang | 28833603 | Mol Carcinog | WB |

Lagerung

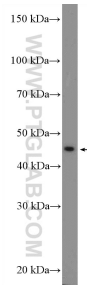
Lagerungsbedingungen:
Bei -20°C lagern. Nach dem Versand ein Jahr lang stabil
Lagerungspuffer:
PBS mit 0.02% Natriumazid und 50% Glycerin pH 7.3.
Aliquotieren ist nicht notwendig bei -20°C Lagerung

*** 20ul-Größen enthalten 0.1% BSA

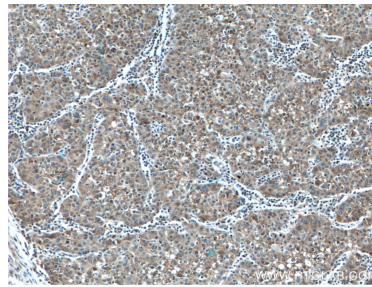
For technical support and original validation data for this product please contact:
T: 1 (888) 4PTGLAB (1-888-478-4522) (toll free in USA), or 1(312) 455-8498 (outside USA)
E: proteintech@ptglab.com
W: ptglab.com

This product is exclusively available under Proteintech Group brand and is not available to purchase from any other manufacturer.

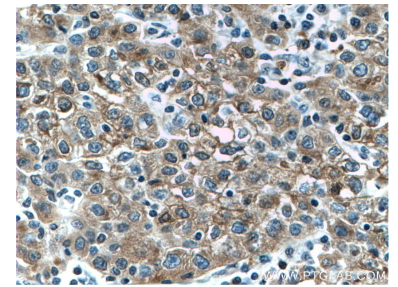
Ausgewählte Validierungsdaten



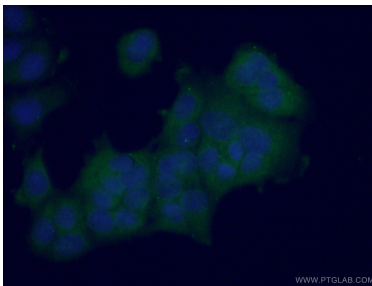
MCF-7 cells were subjected to SDS PAGE followed by western blot with 22341-1-AP (L-VEGFA Antibody) at dilution of 1:1000 incubated at room temperature for 1.5 hours.



Immunohistochemical analysis of paraffin-embedded human liver cancer tissue slide using 22341-1-AP (L-VEGFA antibody) at dilution of 1:200 (under 10x lens. Heat mediated antigen retrieval with Tris-EDTA buffer (pH 9.0).



Immunohistochemical analysis of paraffin-embedded human liver cancer tissue slide using 22341-1-AP (L-VEGFA antibody) at dilution of 1:200 (under 40x lens. Heat mediated antigen retrieval with Tris-EDTA buffer (pH 9.0).



Immunofluorescent analysis of (-20°C Ethanol) fixed MCF-7 cells using 22341-1-AP (L-VEGFA antibody) at dilution of 1:50 and Alexa Fluor 488-conjugated AffiniPure Goat Anti-Rabbit IgG(H+L).