

Nur für Forschungszwecke

ATP2A1 Polyklonaler Antikörper

Katalog-Nr.: 22361-1-AP

6 Publikationen



Allgemeine Informationen

Katalog-Nr.:
22361-1-AP

Größe:

150ul, Konzentration: 800 µg/ml von
Nanodrop und 380 µg/ml durch die
Bradford-Methode mit BSA als
Standard;

Wirt:

Kaninchen

Isotyp:

IgG

Immunogen Katalognummer:

AG17944

GenBank-Zugangsnummer:

BC037354

GeneID (NCBI):

487

Vollständiger Name:

ATPase, Ca⁺⁺ transporting, cardiac
muscle, fast twitch 1

Berechnete Masse:

1001 aa, 110 kDa

Beobachtete Masse:

116 kDa

Reinigungsmethode:

Antigen-affinitätsgereinigt

Empfohlene Verdünnungen:

IP 0.5-4.0 µg für IP und 1:500-1:1000
für WB
IHC 1:50-1:500

Anwendungen

Geprüfte Anwendungen:

IHC, IP, ELISA

In Publikationen genannte Anwendungen:

WB

Getestete Reaktivität:

Human, Maus

Zitierte Arten:

Huhn, Human, Maus

**Hinweis-IHC: Antigendemaskierung mit TE-
Puffer pH 9,0 empfohlen. (*) Wahlweise
kann die Antigendemaskierung auch mit
Citratpuffer pH 6,0 erfolgen.**

Positivkontrollen:

IP: Maus-Skelettmuskelgewebe,

IHC: humanes Skelettmuskelgewebe, humanes
Herzgewebe

Hintergrundinformationen

Bemerkenswerte Veröffentlichungen

Verfasser	Pubmed ID	Journal	Anwendung
Sijie Wang	36216077	Physiol Behav	WB
Jie Yang	30334551	Metallomics	WB
Nagakatsu Harada	32451822	J Muscle Res Cell Motil	WB

Lagerung

Lagerungsbedingungen:

Bei -20°C lagern. Nach dem Versand ein Jahr lang stabil

Lagerungspuffer:

PBS mit 0.02% Natriumazid und 50% Glycerin pH 7.3.

Aliquotieren ist nicht notwendig bei -20°C Lagerung

*** 20ul-Größen enthalten 0.1% BSA

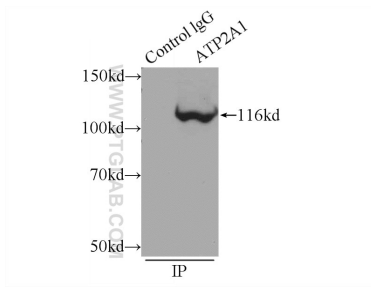
For technical support and original validation data for this product please contact:

T: 1 (888) 4PTGLAB (1-888-478-4522) (toll free
in USA), or 1(312) 455-8498 (outside USA)

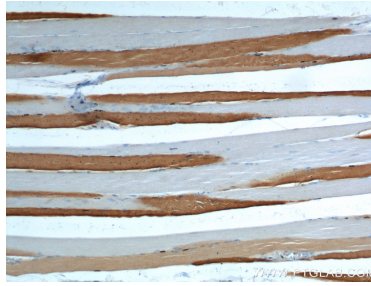
E: proteintech@ptglab.com
W: ptglab.com

This product is exclusively available under Proteintech
Group brand and is not available to purchase from any
other manufacturer.

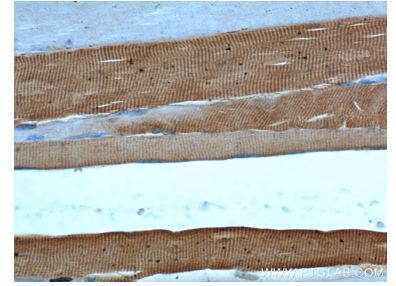
Ausgewählte Validierungsdaten



IP Result of anti-ATP2A1 (IP:22361-1-AP, 5ug; Detection:22361-1-AP 1:700) with mouse skeletal muscle tissue lysate 2160ug.



Immunohistochemical analysis of paraffin-embedded human skeletal muscle tissue slide using 22361-1-AP (ATP2A1 Antibody) at dilution of 1:200 (under 10x lens).



Immunohistochemical analysis of paraffin-embedded human skeletal muscle tissue slide using 22361-1-AP (ATP2A1 Antibody) at dilution of 1:200 (under 40x lens).