

Nur für Forschungszwecke

GYS2 Polyklonaler Antikörper

Katalog-Nr.: 22371-1-AP

13 Publikationen



Allgemeine Informationen

Katalog-Nr.:
22371-1-AP

Größe:

150ul, Konzentration: 900 µg/ml von
Nanodrop und 533 µg/ml durch die
Bradford-Methode mit BSA als
Standard;

Wirt:

Kaninchen

Isotyp:

IgG

Immunogen Katalognummer:

AG18012

GenBank-Zugangsnummer:

BC126310

GeneID (NCBI):

2998

Vollständiger Name:

glycogen synthase 2 (liver)

Berechnete Masse:

703 aa, 81 kDa

Beobachtete Masse:

81 kDa

Reinigungsmethode:

Antigen-Affinitätsreinigung

Empfohlene Verdünnungen:

WB 1:2000-1:16000

IP 0.5-4.0 µg für IP und 1:500-1:2000

für WB

IHC 1:50-1:500

Anwendungen

Geprüfte Anwendungen:

IHC, IP, WB, ELISA

In Publikationen genannte Anwendungen:

IHC, WB

Getestete Reaktivität:

Human, Maus, Ratte

Zitierte Arten:

Human, Maus, Ratte

**Hinweis-IHC: Antigendemaskierung mit TE-
Puffer pH 9,0 empfohlen. (*) Wahlweise
kann die Antigendemaskierung auch mit
Citratpuffer pH 6,0 erfolgen.**

Positivkontrollen:

WB: Mauslebergewebe, Mausnierengewebe,
Rattenlebergewebe

IP: Rattenlebergewebe,

IHC: humanes Lebergewebe,

Hintergrundinformationen

Bemerkenswerte Veröffentlichungen

| Verfasser | Pubmed ID | Journal | Anwendung |
|-------------|-----------|------------|-----------|
| Zejian Liu | 36063868 | Metabolism | WB |
| Omer Keinan | 34707293 | Nature | WB |
| Xiang Zhang | 36396934 | Nat Commun | WB, IHC |

Lagerung

Lagerungsbedingungen:

Bei -20°C lagern. Nach dem Versand ein Jahr lang stabil

Lagerungspuffer:

PBS mit 0.02% Natriumazid und 50% Glycerin pH 7.3.

Aliquotieren ist nicht notwendig bei -20°C Lagerung

*** 20ul-Größen enthalten 0.1% BSA

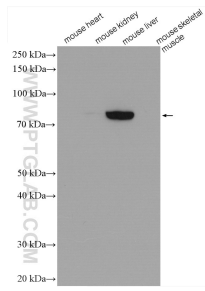
For technical support and original validation data for this product please contact:

T: 1 (888) 4PTGLAB (1-888-478-4522) (toll free
in USA), or 1(312) 455-8498 (outside USA)

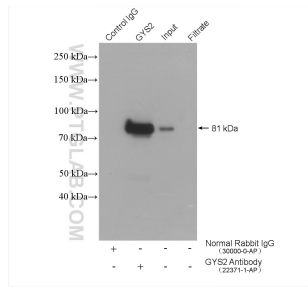
E: proteintech@ptglab.com
W: ptglab.com

This product is exclusively available under Proteintech
Group brand and is not available to purchase from any
other manufacturer.

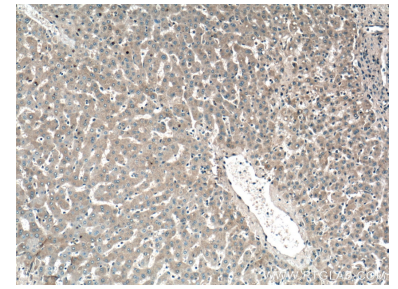
Ausgewählte Validierungsdaten



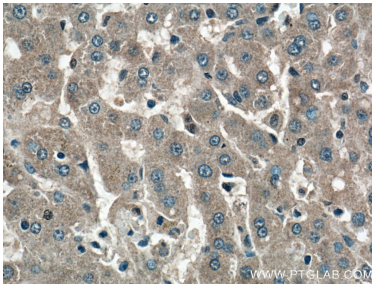
Various lysates were subjected to SDS PAGE followed by western blot with 22371-1-AP (GYS2 antibody) at dilution of 1:8000 incubated at room temperature for 1.5 hours. Mouse heart/ kidney/ skeletal muscle are negative control.



IP result of anti-GYS2 (IP:22371-1-AP, 4 μ g; Detection:22371-1-AP 1:1000) with rat liver tissue lysate 4000 μ g.



Immunohistochemical analysis of paraffin-embedded human liver tissue slide using 22371-1-AP (GYS2 antibody) at dilution of 1:200 (under 10x lens).



Immunohistochemical analysis of paraffin-embedded human liver tissue slide using 22371-1-AP (GYS2 antibody) at dilution of 1:200 (under 40x lens).