

## Allgemeine Informationen

<b>Katalog-Nr.:</b> 22373-1-AP	<b>GenBank-Zugangsnummer:</b> BC007439	<b>Reinigungsmethode:</b> Antigen-affinitätsgereinigt
<b>Größe:</b> 150ul , Konzentration: 650 µg/ml von Nanodrop und 333 µg/ml durch die Bradford-Methode mit BSA als Standard;	<b>GeneID (NCBI):</b> 55802	<b>Empfohlene Verdünnungen:</b> WB 1:2000-1:10000 IP 0.5-4.0 ug für IP und 1:1000-1:6000 für WB
<b>Wirt:</b> Kaninchen	<b>Vollständiger Name:</b> DCP1 decapping enzyme homolog A (S. cerevisiae)	<b>IHC 1:20-1:200</b> <b>IF 1:200-1:800</b>
<b>Isotyp:</b> IgG	<b>Berechnete Masse:</b> 582 aa, 63 kDa	
<b>Immunogen Katalognummer:</b> AG18027	<b>Beobachtete Masse:</b> 70 kDa	

## Anwendungen

<b>Geprüfte Anwendungen:</b> IF, IHC, IP, WB, ELISA	<b>Positivkontrollen:</b>
<b>In Publikationen genannte Anwendungen:</b> IF, IP, WB	<b>WB :</b> HEK-293-Zellen, Jurkat-Zellen, Maushirngewebe, Mauslungengewebe, MCF-7-Zellen, Rattenhirngewebe
<b>Getestete Reaktivität:</b> Human, Maus, Ratte	<b>IP :</b> Maushirngewebe,
<b>Zitierte Arten:</b> Human, Maus	<b>IHC :</b> Mauslungengewebe,
	<b>IF :</b> HepG2-Zellen,
<b>Hinweis-IHC: Antigendemaskierung mit TE-Puffer pH 9,0 empfohlen. (*) Wahlweise kann die Antigendemaskierung auch mit Citratpuffer pH 6,0 erfolgen.</b>	

## Hintergrundinformationen

DCP1 decapping enzyme homolog A (S. cerevisiae), known as mRNA-decapping enzyme 1A (DCP1A), is necessary for the degradation of mRNAs, both in normal mRNA turnover and in nonsense-mediated mRNA decay. Removes the 7-methyl guanine cap structure from mRNA molecules, yielding a 5'-phosphorylated mRNA fragment and 7m-GDP. Contributes to the transactivation of target genes after stimulation by TGFβ1. This antibody specifically react with the 70kd DCP1A protein.

## Bemerkenswerte Veröffentlichungen

Verfasser	Pubmed ID	Journal	Anwendung
Dongxu Jiang	29537490	FEBS Lett	WB,IF
Yuanyuan Zhang	37065560	J Thorac Dis	WB
Nicolas Curdy	36884350	Cell Rep	IF,IP

## Lagerung

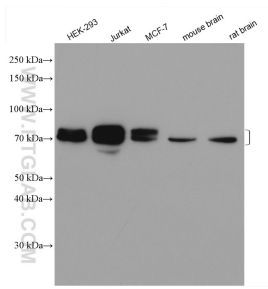
**Lagerungsbedingungen:**  
Bei -20°C lagern. Nach dem Versand ein Jahr lang stabil  
**Lagerungspuffer:**  
PBS mit 0.02% Natriumazid und 50% Glycerin pH 7.3.  
 Aliquotieren ist nicht notwendig bei -20°C Lagerung

**\*\*\* 20ul-Größen enthalten 0.1% BSA**

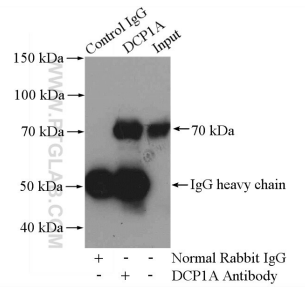
For technical support and original validation data for this product please contact:  
 T: 1 (888) 4PTGLAB (1-888-478-4522) (toll free in USA), or 1(312) 455-8498 (outside USA)  
 E: [proteintech@ptglab.com](mailto:proteintech@ptglab.com)  
 W: [ptglab.com](http://ptglab.com)

**This product is exclusively available under Proteintech Group brand and is not available to purchase from any other manufacturer.**

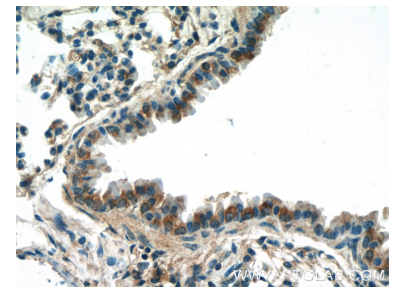
## Ausgewählte Validierungsdaten



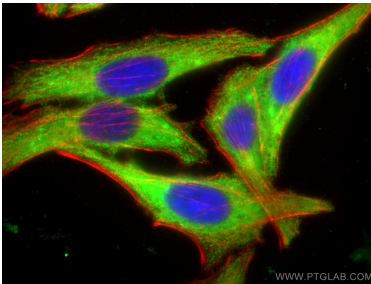
Various lysates were subjected to SDS PAGE followed by western blot with 22373-1-AP (DCP1A antibody) at dilution of 1:5000 incubated at room temperature for 1.5 hours.



IP Result of anti-DCP1A (IP:22373-1-AP, 4 $\mu$ g; Detection:22373-1-AP 1:3000) with mouse brain tissue lysate 3200 $\mu$ g.



Immunohistochemical analysis of paraffin-embedded mouse lung tissue slide using 22373-1-AP (DCP1A Antibody) at dilution of 1:50 (under 40x lens).



Immunofluorescent analysis of (-20°C Ethanol) fixed HepG2 cells using DCP1A antibody (22373-1-AP) at dilution of 1:400 and CoraLite@488-Conjugated AffiniPure Goat Anti-Rabbit IgG(H+L), CL594-Phalloidin (red).