

Nur für Forschungszwecke

GRIP1 Polyklonaler Antikörper

Katalog-Nr.: 22398-1-AP

2 Publikationen



Allgemeine Informationen

Katalog-Nr.:
22398-1-AP

Größe:

150ul, Konzentration: 700 µg/ml von Nanodrop und 533 µg/ml durch die Bradford-Methode mit BSA als Standard;

Wirt:

Kaninchen

Isotyp:

IgG

Immunogen Katalognummer:
AG18071

GenBank-Zugangsnummer:

BC115393

GeneID (NCBI):

23426

Vollständiger Name:

glutamate receptor interacting protein 1

Berechnete Masse:

1128 aa, 122 kDa

Beobachtete Masse:

130-135 kDa

Reinigungsmethode:

Antigen-Affinitätsreinigung

Empfohlene Verdünnungen:

WB 1:500-1:2000

IP 0.5-4.0 µg für IP und 1:500-1:2000

für WB

IHC 1:20-1:200

Anwendungen

Geprüfte Anwendungen:

IHC, IP, WB, ELISA

In Publikationen genannte Anwendungen:

IF, WB

Getestete Reaktivität:

Human, Maus, Ratte

Zitierte Arten:

Maus

Hinweis-IHC: Antigendemaskierung mit TE-Puffer pH 9,0 empfohlen. (*) Wahlweise kann die Antigendemaskierung auch mit Citratpuffer pH 6,0 erfolgen.

Positivkontrollen:

WB: Maushirngewebe, Maushodengewebe, Rattenhirngewebe

IP: Maushirngewebe,

IHC: humanes Nierengewebe,

Hintergrundinformationen

Bemerkenswerte Veröffentlichungen

Verfasser	Pubmed ID	Journal	Anwendung
Rui Dang	30266599	Neuropharmacology	WB
Akira Kinoshita	34338282	Development	IF

Lagerung

Lagerungsbedingungen:

Bei -20°C lagern. Nach dem Versand ein Jahr lang stabil

Lagerungspuffer:

PBS mit 0.02% Natriumazid und 50% Glycerin pH 7.3.

Aliquotieren ist nicht notwendig bei -20°C Lagerung

*** 20ul-Größen enthalten 0.1% BSA

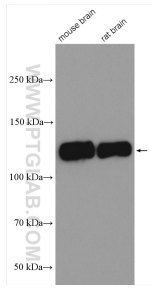
For technical support and original validation data for this product please contact:

T: 1 (888) 4PTGLAB (1-888-478-4522) (toll free in USA), or 1(312) 455-8498 (outside USA)

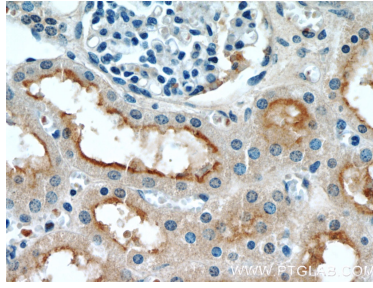
E: proteintech@ptglab.com
W: ptglab.com

This product is exclusively available under Proteintech Group brand and is not available to purchase from any other manufacturer.

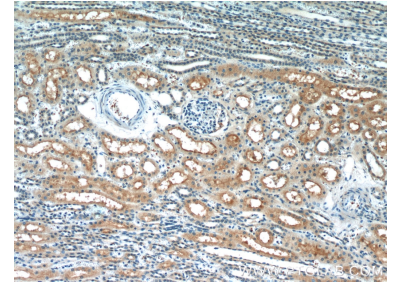
Ausgewählte Validierungsdaten



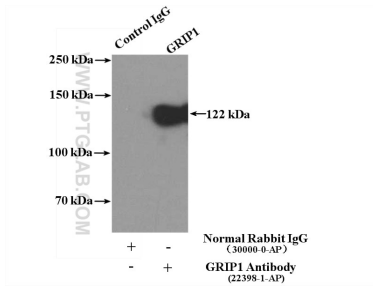
Various lysates were subjected to SDS PAGE followed by western blot with 22398-1-AP (GRIP1 antibody) at dilution of 1:1000 incubated at room temperature for 1.5 hours.



Immunohistochemical analysis of paraffin-embedded human kidney slide using 22398-1-AP (GRIP1 Antibody) at dilution of 1:50.



Immunohistochemical analysis of paraffin-embedded human kidney slide using 22398-1-AP (GRIP1 Antibody) at dilution of 1:50.



IP Result of anti-GRIP1 (IP:22398-1-AP, 4ug; Detection:22398-1-AP 1:1000) with mouse brain tissue lysate 5200ug.