

Nur für Forschungszwecke

SIKE1 Polyklonaler Antikörper

Katalog-Nr.: 22432-1-AP



Allgemeine Informationen

Katalog-Nr.:
22432-1-AP

Größe:
150ul, Konzentration: 800 µg/ml von
Nanodrop und 393 µg/ml durch die
Bradford-Methode mit BSA als
Standard;

Wirt:
Kaninchen

Isotyp:
IgG

Immunogen Katalognummer:
AG18196

GenBank-Zugangsnummer:
BC005934

GeneID (NCBI):
80143

Vollständiger Name:
suppressor of IKK epsilon

Berechnete Masse:
207 aa, 24 kDa

Beobachtete Masse:
24 kDa

Reinigungsmethode:

Antigen-Affinitätsreinigung

Empfohlene Verdünnungen:

WB 1:1000-1:4000

Anwendungen

Geprüfte Anwendungen:

WB, ELISA

Getestete Reaktivität:

Human

Positivkontrollen:

WB: SH-SY5Y-Zellen, HEK-293-Zellen,
Maushirngewebe, MCF-7-Zellen

Hintergrundinformationen

Lagerung

Lagerungsbedingungen:

Bei -20°C lagern. Nach dem Versand ein Jahr lang stabil

Lagerungspuffer:

PBS mit 0.02% Natriumazid und 50% Glycerin pH 7.3.

Aliquotieren ist nicht notwendig bei -20°C Lagerung

*** 20ul-Größen enthalten 0.1% BSA

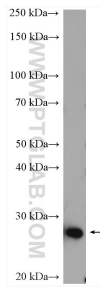
For technical support and original validation data for this product please contact:

T: 1 (888) 4PTGLAB (1-888-478-4522) (toll free
in USA), or 1(312) 455-8498 (outside USA)

E: proteintech@ptglab.com
W: ptglab.com

This product is exclusively available under Proteintech Group brand and is not available to purchase from any other manufacturer.

Ausgewählte Validierungsdaten



SH-SY5Y cells were subjected to SDS PAGE followed by western blot with 22432-1-AP (SIKE1 antibody) at dilution of 1:2000 incubated at room temperature for 1.5 hours.