

Nur für Forschungszwecke

LARG Polyklonaler Antikörper

Katalog-Nr.:22441-1-AP

Vorgestelltes Produkt

4 Publikationen



Allgemeine Informationen

Katalog-Nr.:
22441-1-AP

Größe:
150ul, Konzentration: 1000 µg/ml von 23365
Nanodrop und 493 µg/ml durch die
Bradford-Methode mit BSA als
Standard;

Wirt:
Kaninchen

Isotyp:
IgG

Immunogen Katalognummer:
AG18211

GenBank-Zugangsnummer:
BC063117

GeneID (NCBI):
Vollständiger Name:
Rho guanine nucleotide exchange
factor (GEF) 12

Berechnete Masse:
1544 aa, 173 kDa

Beobachtete Masse:
220 kDa

Reinigungsmethode:
Antigen-Affinitätsreinigung

Empfohlene Verdünnungen:
WB 1:1000-1:4000
IHC 1:20-1:200
IF 1:20-1:200

Anwendungen

Geprüfte Anwendungen:
IF, IHC, WB, ELISA

In Publikationen genannte Anwendungen:
IHC, WB

Getestete Reaktivität:
Human

Zitierte Arten:
Human, Maus

Hinweis-IHC: Antigenmaskierung mit TE-Puffer pH 9,0 empfohlen. (*) Wahlweise kann die Antigenmaskierung auch mit Citratpuffer pH 6,0 erfolgen.

Positivkontrollen:

WB: Jurkat-Zellen, HeLa-Zellen

IHC: humanes Hodengewebe,

IF: HepG2-Zellen, HeLa-Zellen

Hintergrundinformationen

LARG, also known as ARHGEF12, is one of three regulator of G protein signalling (RGS) domain-containing RhoGEFs. LARG activates the ROCK pathway downstream of Gα12/13 signaling, leading to cytoskeletal reorganisation. LARG performs this activity either as a homodimer or as a heterodimer with Arhgef11. LARG has been implicated in many diseases, including cancer, heart disease, and in HIV viral replication. LARG is phosphorylated and dephosphorylated during mitosis and that Cdk1 is the mitotic kinase responsible for LARG phosphorylation. We got 220 kDa in western blotting, maybe due to its phosphorylation.

Bemerkenswerte Veröffentlichungen

Verfasser	Pubmed ID	Journal	Anwendung
Feng Zhang	33085791	Br J Pharmacol	WB
Hongyu Sun	36233059	Int J Mol Sci	WB
Zonghui Ding	32693062	Am J Pathol	WB,IHC

Lagerung

Lagerungsbedingungen:

Bei -20°C lagern. Nach dem Versand ein Jahr lang stabil

Lagerungspuffer:

PBS mit 0.02% Natriumazid und 50% Glycerin pH 7.3.

Aliquotieren ist nicht notwendig bei -20°C Lagerung

*** 20ul-Größen enthalten 0.1% BSA

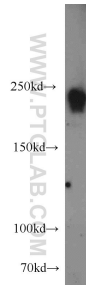
For technical support and original validation data for this product please contact:

T: 1 (888) 4PTGLAB (1-888-478-4522) (toll free
in USA), or 1(312) 455-8498 (outside USA)

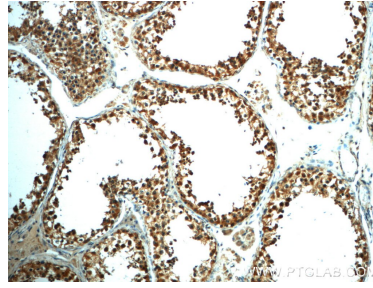
E: proteintech@ptglab.com
W: ptglab.com

This product is exclusively available under Proteintech Group brand and is not available to purchase from any other manufacturer.

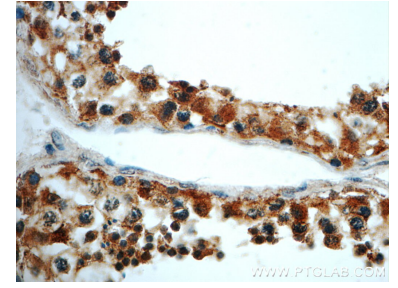
Ausgewählte Validierungsdaten



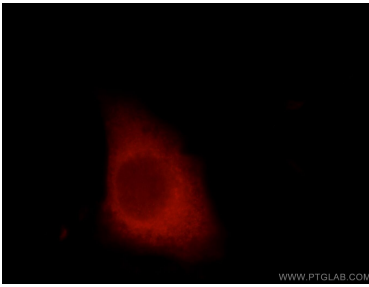
Jurkat cells were subjected to SDS PAGE followed by western blot with 22441-1-AP (LARG antibody) at dilution of 1:2000 incubated at room temperature for 1.5 hours.



Immunohistochemical analysis of paraffin-embedded human testis slide using 22441-1-AP (LARG Antibody) at dilution of 1:50.



Immunohistochemical analysis of paraffin-embedded human testis slide using 22441-1-AP (LARG Antibody) at dilution of 1:50.



Immunofluorescent analysis of HepG2 cells, using ARHGEF12 antibody 22441-1-AP at 1:50 dilution and Rhodamine-labeled goat anti-rabbit IgG (red).