

Nur für Forschungszwecke

PKLR Polyklonaler Antikörper

Katalog-Nr.:22456-1-AP

Vorgestelltes Produkt

14 Publikationen



Allgemeine Informationen

Katalog-Nr.: 22456-1-AP	GenBank-Zugangsnummer: BC025737	Reinigungsmethode: Antigen-Affinitätsreinigung
Größe: 150ul , Konzentration: 300 µg/ml von Nanodrop und 607 µg/ml durch die Bradford-Methode mit BSA als Standard;	GeneID (NCBI): 5313	Empfohlene Verdünnungen: WB 1:500-1:3000 IHC 1:20-1:200
Wirt: Kaninchen	Vollständiger Name: pyruvate kinase, liver and RBC	
Isotyp: IgG	Berechnete Masse: 574 aa, 62 kDa	
Immunogen Katalognummer: AG17933	Beobachtete Masse: 58-62 kDa	

Anwendungen

Geprüfte Anwendungen:

IHC, WB, ELISA

In Publikationen genannte Anwendungen:

CoIP, IF, IHC, WB

Getestete Reaktivität:

Human, Maus, Ratte

Zitierte Arten:

Human, Maus, Ratte

Hinweis-IHC: Antigenmaskierung mit TE-Puffer pH 9,0 empfohlen. (*) Wahlweise kann die Antigenmaskierung auch mit Citratpuffer pH 6,0 erfolgen.

Positivkontrollen:

WB : Raji-Zellen, HEK-293-Zellen, HeLa-Zellen, HepG2-Zellen, humanes Lebergewebe, humanes Nierengewebe, Mausherzgewebe, Mausmuskel-/Lebergewebe, Maus-Skelettmuskelgewebe, MCF-7-Zellen, NIH/3T3-Zellen

IHC : humanes Lungenkarzinomgewebe, humanes Mammakarzinomgewebe

Hintergrundinformationen

PKLR(Pyruvate kinase isozymes R/L) is also named as PK1,PKL,which is a glycolytic enzyme that catalyzes the transphosphorylation from phosphoenolpyruvate (PEP) to ADP, yielding pyruvate and ATP. It is the last step of the glycolytic pathway and is essentially irreversible.It belongs to the pyruvate kinase family and There are 4 isozymes of pyruvate kinase in mammals: L, R, M1 and M2. L type is major isozyme in the liver, R is found in red cells, M1 is the main form in muscle, heart and brain, and M2 is found in early fetal tissues.Defects in PKLR are the cause of pyruvate kinase hyperactivity (PKHYP) and pyruvate kinase deficiency of red cells (PKRD).It can form a homotetramer(PMID:11960989).

Bemerkenswerte Veröffentlichungen

Verfasser	Pubmed ID	Journal	Anwendung
Zhijun Liu	34601133	Mol Ther	WB,IHC
Yukimasa Takeda	24831725	PLoS Genet	WB
Wei Lu	27283076	Sci Rep	WB,IHC

Lagerung

Lagerungsbedingungen:

Bei -20°C lagern. Nach dem Versand ein Jahr lang stabil

Lagerungspuffer:

PBS mit 0.02% Natriumazid und 50% Glycerin pH 7.3.

Aliquotieren ist nicht notwendig bei -20°C Lagerung

*** 20ul-Größen enthalten 0.1% BSA

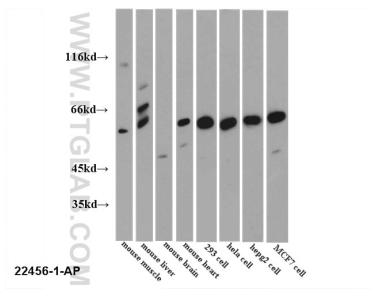
For technical support and original validation data for this product please contact:

T: 1 (888) 4PTGLAB (1-888-478-4522) (toll free in USA), or 1(312) 455-8498 (outside USA)

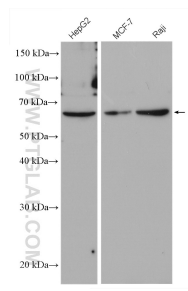
E: proteintech@ptglab.com
W: ptglab.com

This product is exclusively available under Proteintech Group brand and is not available to purchase from any other manufacturer.

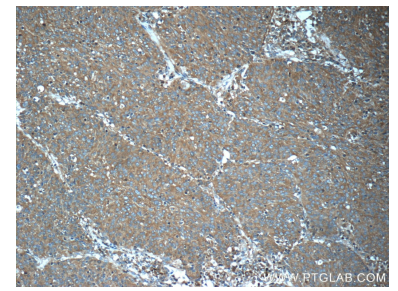
Ausgewählte Validierungsdaten



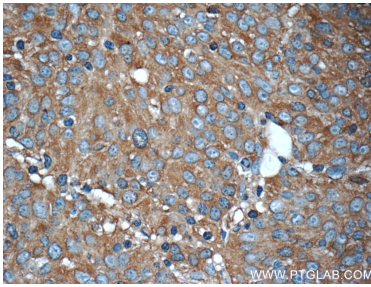
WB results of 22456-1-AP.



Various lysates were subjected to SDS PAGE followed by western blot with 22456-1-AP (PKLR antibody) at dilution of 1:1500 incubated at room temperature for 1.5 hours.



Immunohistochemical analysis of paraffin-embedded human lung cancer tissue slide using 22456-1-AP (PKLR Antibody) at dilution of 1:50 (under 10x lens).



Immunohistochemical analysis of paraffin-embedded human lung cancer tissue slide using 22456-1-AP (PKLR Antibody) at dilution of 1:50 (under 40x lens).