

Nur für Forschungszwecke

CNOT9 Polyklonaler Antikörper

Katalog-Nr.:22503-1-AP

Vorgestelltes Produkt

12 Publikationen



Allgemeine Informationen

Katalog-Nr.:
22503-1-AP

Größe:
150ul, Konzentration: 900 µg/ml von
Nanodrop und 367 µg/ml durch die
Bradford-Methode mit BSA als
Standard;

Wirt:
Kaninchen

Isotyp:
IgG

Immunogen Katalognummer:
AG18197

GenBank-Zugangsnummer:
BC007102

GeneID (NCBI):
9125

Vollständiger Name:
RCD1 required for cell
differentiation1 homolog (S. pombe)

Berechnete Masse:
299 aa, 34 kDa

Beobachtete Masse:
30-40 kDa

Reinigungsmethode:
Antigen-Affinitätsreinigung

Empfohlene Verdünnungen:
WB 1:500-1:2000
IP 0.5-4.0 ug für IP und 1:500-1:2000
für WB
IHC 1:20-1:200
IF 1:20-1:200

Anwendungen

Geprüfte Anwendungen:
IF, IHC, IP, WB, ELISA

In Publikationen genannte Anwendungen:
CoIP, IP, WB

Getestete Reaktivität:
Human, Maus, Ratte

Zitierte Arten:
Human, Maus

Hinweis-IHC: Antigendemaskierung mit TE-Puffer pH 9,0 empfohlen. (*) Wahlweise kann die Antigendemaskierung auch mit Citratpuffer pH 6,0 erfolgen.

Positivkontrollen:

WB : Maus-Thymusgewebe, HepG2-Zellen, MCF-7-Zellen

IP : MCF-7-Zellen,

IHC : humanes Dünndarmgewebe,

IF : HepG2-Zellen,

Hintergrundinformationen

RQCD1, also known as CNOT9, is a highly conserved transcriptional cofactor predominantly expressed in actively differentiating tissues like testis and thymus. It is a component of the CCR4-NOT complex, the major effector complex in miRNA-mediated gene silencing. Overexpression of RQCD1 has been reported in several tumors, indicating that it may be a potential molecular target for cancer treatment.

Bemerkenswerte Veröffentlichungen

Verfasser	Pubmed ID	Journal	Anwendung
Alberto Carreño	35920669	Mol Cell Biol	WB,CoIP
Marta Mauri	27604873	Nucleic Acids Res	WB
Jessica Sheu-Gruttadauria	29576456	Cell	WB

Lagerung

Lagerungsbedingungen:

Bei -20°C lagern. Nach dem Versand ein Jahr lang stabil

Lagerungspuffer:

PBS mit 0.02% Natriumazid und 50% Glycerin pH 7.3.

Aliquotieren ist nicht notwendig bei -20°C Lagerung

*** 20ul-Größen enthalten 0.1% BSA

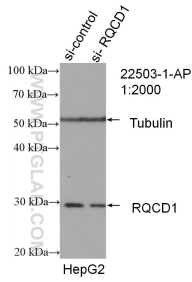
For technical support and original validation data for this product please contact:

T: 1 (888) 4PTGLAB (1-888-478-4522) (toll free in USA), or 1(312) 455-8498 (outside USA)

E: proteintech@ptglab.com
W: ptglab.com

This product is exclusively available under Proteintech Group brand and is not available to purchase from any other manufacturer.

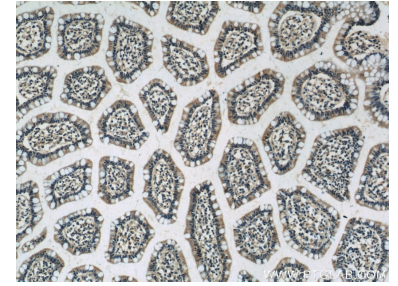
Ausgewählte Validierungsdaten



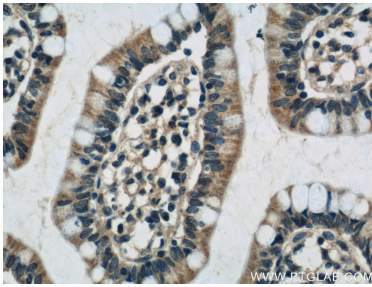
WB result of RQCD1 antibody (22503-1-AP; 1:2000; incubated at room temperature for 1.5 hours) with sh-Control and sh-RQCD1 transfected HepG2 cells.



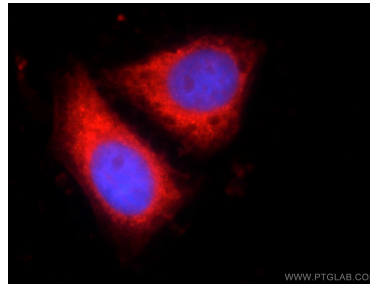
mouse thymus tissue were subjected to SDS PAGE followed by western blot with 22503-1-AP (RQCD1 antibody) at dilution of 1:1000 incubated at room temperature for 1.5 hours.



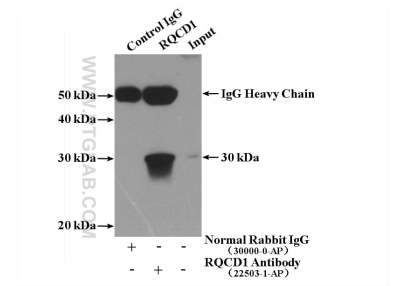
Immunohistochemical analysis of paraffin-embedded human small intestine slide using 22503-1-AP (RQCD1 Antibody) at dilution of 1:50.



Immunohistochemical analysis of paraffin-embedded human small intestine slide using 22503-1-AP (RQCD1 Antibody) at dilution of 1:50.



Immunofluorescent analysis of HepG2 cells using 22503-1-AP (RQCD1 Antibody) at dilution of 1:50 and Rhodamine-labeled goat anti-rabbit IgG (red).



IP Result of anti-RQCD1 (IP:22503-1-AP, 4 μ g; Detection:22503-1-AP 1:1000) with MCF-7 cells lysate 1280 μ g.