

Nur für Forschungszwecke

HPGDS Polyklonaler Antikörper

Katalog-Nr.: 22522-1-AP

3 Publikationen



Allgemeine Informationen

Katalog-Nr.:
22522-1-AP

Größe:

150ul, Konzentration: 400 µg/ml von
Nanodrop und 227 µg/ml durch die
Bradford-Methode mit BSA als
Standard;

Wirt:

Kaninchen

Isotyp:

IgG

Immunogen Katalognummer:
AG18290

GenBank-Zugangsnummer:
BC020734

GeneID (NCBI):

27306

Vollständiger Name:

prostaglandin D2 synthase,
hematopoietic

Berechnete Masse:

199 aa, 23 kDa

Beobachtete Masse:

26-30 kDa

Reinigungsmethode:

Antigen-affinitätsgereinigt

Empfohlene Verdünnungen:

WB 1:500-1:1000

IHC 1:20-1:200

Anwendungen

Geprüfte Anwendungen:

IHC, WB, ELISA

In Publikationen genannte Anwendungen:

IF, WB

Getestete Reaktivität:

Human, Maus

Zitierte Arten:

Human, Maus

**Hinweis-IHC: Antigendemaskierung mit TE-
Puffer pH 9,0 empfohlen. (*) Wahlweise
kann die Antigendemaskierung auch mit
Citratpuffer pH 6,0 erfolgen.**

Positivkontrollen:

WB: Maus-Dünndarmgewebe, Mausmilzgewebe

IHC: humanes Plazenta-Gewebe, humanes
Gliomgewebe

Hintergrundinformationen

Bemerkenswerte Veröffentlichungen

Verfasser	Pubmed ID	Journal	Anwendung
Yujing Guo	36432203	Molecules	WB
Zhen Xiong	35320705	Immunity	IF
Yi Huang	29531021	EMBO Mol Med	WB

Lagerung

Lagerungsbedingungen:

Bei -20°C lagern. Nach dem Versand ein Jahr lang stabil

Lagerungspuffer:

PBS mit 0.02% Natriumazid und 50% Glycerin pH 7.3.

Aliquotieren ist nicht notwendig bei -20°C Lagerung

*** 20ul-Größen enthalten 0.1% BSA

For technical support and original validation data for this product please contact:

T: 1 (888) 4PTGLAB (1-888-478-4522) (toll free
in USA), or 1(312) 455-8498 (outside USA)

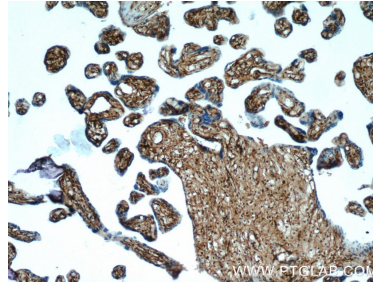
E: proteintech@ptglab.com
W: ptglab.com

This product is exclusively available under Proteintech
Group brand and is not available to purchase from any
other manufacturer.

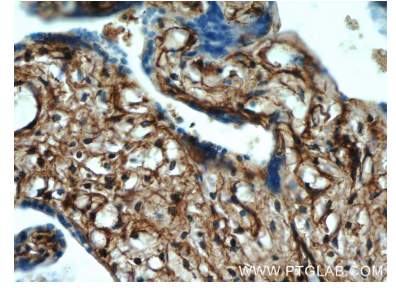
Ausgewählte Validierungsdaten



mouse small intestine tissue were subjected to SDS PAGE followed by western blot with 22522-1-AP (HPGDS antibody) at dilution of 1:1000 incubated at room temperature for 1.5 hours.



Immunohistochemical analysis of paraffin-embedded human placenta tissue slide using 22522-1-AP (HPGDS antibody at dilution of 1:50 (under 10x lens).



Immunohistochemical analysis of paraffin-embedded human placenta tissue slide using 22522-1-AP (HPGDS antibody at dilution of 1:50 (under 40x lens).