

Nur für Forschungszwecke

ABHD15 Polyklonaler Antikörper

Katalog-Nr.: 22526-1-AP

Vorgestelltes Produkt

2 Publikationen



Allgemeine Informationen

Katalog-Nr.:
22526-1-AP

Größe:

150ul, Konzentration: 650 µg/ml von Nanodrop und 340 µg/ml durch die Bradford-Methode mit BSA als Standard;

Wirt:

Kaninchen

Isotyp:

IgG

Immunogen Katalognummer:

AG18334

GenBank-Zugangsnummer:

BC012476

GeneID (NCBI):

116236

Vollständiger Name:

abhydrolase domain containing 15

Berechnete Masse:

468 aa, 52 kDa

Beobachtete Masse:

52 kDa

Reinigungsmethode:

Antigen-Affinitätsreinigung

Empfohlene Verdünnungen:

WB 1:200-1:1000

Anwendungen

Geprüfte Anwendungen:

WB, ELISA

In Publikationen genannte Anwendungen:

WB

Getestete Reaktivität:

Human, Maus

Zitierte Arten:

Maus

Positivkontrollen:

WB: Mauslungengewebe, Transfizierte HEK-293-Zellen

Hintergrundinformationen

ABHD15 belongs to the α/β -hydrolase superfamily which consists of various lipases, esterases, and proteases that share an α/β fold as a common structural feature. ABHD15 is highly expressed in adipose tissues and is required for the anti-lipolytic action of INS in white adipose tissue (WAT). ABHD15 expression is decreased in humans with obesity and diabetes compared to humans with obesity and normal glucose tolerance, identifying ABHD15 as a potential therapeutic target to mitigate INS resistance (PMID: 29768196).

Bemerkenswerte Veröffentlichungen

Verfasser	Pubmed ID	Journal	Anwendung
Jacqueline Stöckli	31105056	Mol Metab	WB
Wenmin Xia	29768196	Cell Rep	WB

Lagerung

Lagerungsbedingungen:

Bei -20°C lagern. Nach dem Versand ein Jahr lang stabil

Lagerungspuffer:

PBS mit 0.02% Natriumazid und 50% Glycerin pH 7.3.

Aliquotieren ist nicht notwendig bei -20°C Lagerung

*** 20ul-Größen enthalten 0.1% BSA

For technical support and original validation data for this product please contact:

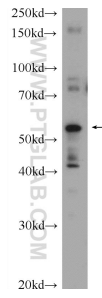
T: 1 (888) 4PTGLAB (1-888-478-4522) (toll free in USA), or 1(312) 455-8498 (outside USA)

E: proteintech@ptglab.com

W: ptglab.com

This product is exclusively available under Proteintech Group brand and is not available to purchase from any other manufacturer.

Ausgewählte Validierungsdaten



mouse lung tissue were subjected to SDS PAGE followed by western blot with 22526-1-AP (ABHD15 Antibody) at dilution of 1:300 incubated at room temperature for 1.5 hours.