

Nur für Forschungszwecke

TMEM168 Polyklonaler Antikörper

Katalog-Nr.: 22527-1-AP

3 Publikationen



Allgemeine Informationen

Katalog-Nr.:
22527-1-AP

Größe:

150ul, Konzentration: 1000 µg/ml von 64418

Nanodrop und 547 µg/ml durch die Bradford-Methode mit BSA als Standard;

Wirt:

Kaninchen

Isotyp:

IgG

Immunogen Katalognummer:

AG18337

GenBank-Zugangsnummer:

BC030804

GeneID (NCBI):

64418

Vollständiger Name:

transmembrane protein 168

Berechnete Masse:

697 aa, 80 kDa

Beobachtete Masse:

110-130 kDa

Reinigungsmethode:

Antigen-affinitätsgereinigt

Empfohlene Verdünnungen:

WB 1:1000-1:4000

IHC 1:20-1:200

Anwendungen

Geprüfte Anwendungen:

IHC, WB, ELISA

In Publikationen genannte Anwendungen:

IF, IP, WB

Getestete Reaktivität:

Human, Maus, Ratte

Zitierte Arten:

Human

Hinweis-IHC: Antigendemaskierung mit TE-Puffer pH 9,0 empfohlen. (*) Wahlweise kann die Antigendemaskierung auch mit Citratpuffer pH 6,0 erfolgen.

Positivkontrollen:

WB: Maushirngewebe, PC-3-Zellen, Rattenhirngewebe

IHC: humanes Hodengewebe,

Hintergrundinformationen

Bemerkenswerte Veröffentlichungen

Verfasser	Pubmed ID	Journal	Anwendung
Jie Xu	30940290	Oncol Res	
Akio Shimizu	32175648	FASEB J	WB, IF
Le Kim Chi Nguyen	34086898	J Biochem	IP, WB

Lagerung

Lagerungsbedingungen:

Bei -20°C lagern. Nach dem Versand ein Jahr lang stabil

Lagerungspuffer:

PBS mit 0.02% Natriumazid und 50% Glycerin pH 7.3.

Aliquotieren ist nicht notwendig bei -20°C Lagerung

*** 20ul-Größen enthalten 0.1% BSA

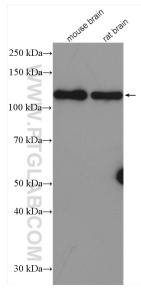
For technical support and original validation data for this product please contact:

T: 1 (888) 4PTGLAB (1-888-478-4522) (toll free in USA), or 1(312) 455-8498 (outside USA)

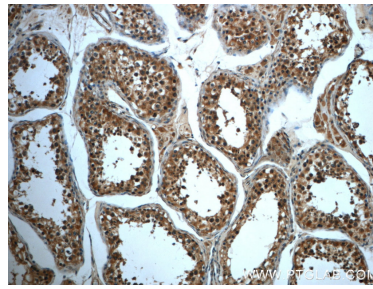
E: proteintech@ptglab.com
W: ptglab.com

This product is exclusively available under Proteintech Group brand and is not available to purchase from any other manufacturer.

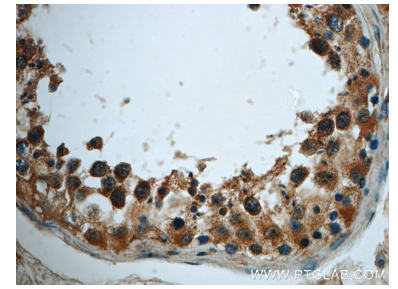
Ausgewählte Validierungsdaten



Various lysates were subjected to SDS PAGE followed by western blot with 22527-1-AP (TMEM168 antibody) at dilution of 1:2000 incubated at room temperature for 1.5 hours.



Immunohistochemical analysis of paraffin-embedded human testis slide using 22527-1-AP (TMEM168 Antibody) at dilution of 1:50.



Immunohistochemical analysis of paraffin-embedded human testis slide using 22527-1-AP (TMEM168 Antibody) at dilution of 1:50.