

## Allgemeine Informationen

<b>Katalog-Nr.:</b> 22624-1-AP	<b>GenBank-Zugangsnummer:</b> BC126233	<b>Reinigungsmethode:</b> Antigen-Affinitätsreinigung
<b>Größe:</b> 150ul, Konzentration: 450 µg/ml von Nanodrop und 267 µg/ml durch die Bradford-Methode mit BSA als Standard;	<b>GeneID (NCBI):</b> 8654	<b>Empfohlene Verdünnungen:</b> WB 1:1000-1:6000 IHC 1:50-1:500 IF 1:20-1:200
<b>Wirt:</b> Kaninchen	<b>Vollständiger Name:</b> phosphodiesterase 5A, cGMP-specific	
<b>Isotyp:</b> IgG	<b>Berechnete Masse:</b> 875 aa, 100 kDa	
<b>Immunogen Katalognummer:</b> AG18779	<b>Beobachtete Masse:</b> 100 kDa	

## Anwendungen

<b>Geprüfte Anwendungen:</b> IF, IHC, WB, ELISA	<b>Positivkontrollen:</b> WB : Mauslungengewebe, IHC : humanes Ovarialkarzinomgewebe, humanes Schilddrüsenkarzinomgewebe IF : SKOV-3-Zellen,
<b>In Publikationen genannte Anwendungen:</b> IF, IHC, WB	
<b>Getestete Reaktivität:</b> Human, Maus	
<b>Zitierte Arten:</b> Human, Kaninchen, Maus, Rind	
<b>Hinweis-IHC: Antigendemaskierung mit TE-Puffer pH 9,0 empfohlen. (*) Wahlweise kann die Antigendemaskierung auch mit Citratpuffer pH 6,0 erfolgen.</b>	

## Hintergrundinformationen

PDE5A (cGMP-binding cGMP-specific phosphodiesterase) plays a role in signal transduction by regulating the intracellular concentration of cyclic nucleotides. This phosphodiesterase catalyzes the specific hydrolysis of cGMP to 5'-GMP. Through alternative splicing, the PDE5A gene produces three proteins (PDE5A1, PDE5A2, and PDE5A3) that differ in their N termini and range in mass from 89 to 105 kDa. (PMID: 25704994; 21215707). A second 70 kDa band was consistently observed in heart tissue that either reflected a splice variant or proteolytic fragment of PDE5A. (PMID: 15576651).

## Bemerkenswerte Veröffentlichungen

Verfasser	Pubmed ID	Journal	Anwendung
Liqian Chen	36099983	J Ethnopharmacol	WB
Teng Wu	33015041	Front Cell Dev Biol	WB,IHC
Megha Sharma	34185619	Am J Respir Cell Mol Biol	IF

## Lagerung

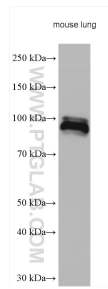
**Lagerungsbedingungen:**  
Bei -20°C lagern. Nach dem Versand ein Jahr lang stabil  
**Lagerungspuffer:**  
PBS mit 0.02% Natriumazid und 50% Glycerin pH 7.3.  
Aliquotieren ist nicht notwendig bei -20°C Lagerung

\*\*\* 20ul-Größen enthalten 0.1% BSA

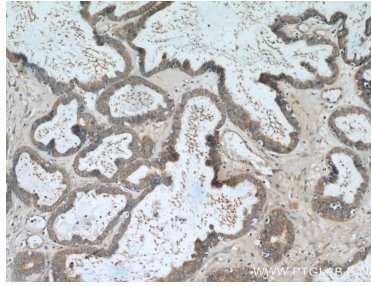
For technical support and original validation data for this product please contact:  
T: 1 (888) 4PTGLAB (1-888-478-4522) (toll free in USA), or 1(312) 455-8498 (outside USA)  
E: [proteintech@ptglab.com](mailto:proteintech@ptglab.com)  
W: [ptglab.com](http://ptglab.com)

This product is exclusively available under Proteintech Group brand and is not available to purchase from any other manufacturer.

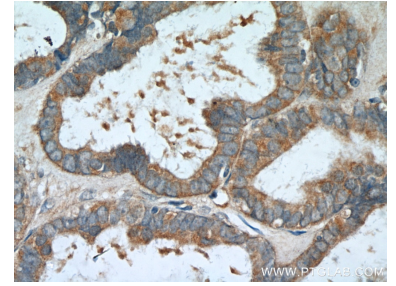
## Ausgewählte Validierungsdaten



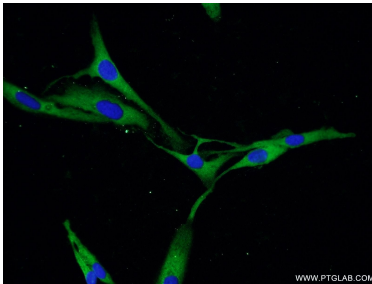
mouse lung lysates were subjected to SDS PAGE followed by western blot with 22624-1-AP (PDE5A antibody) at dilution of 1:3000 incubated at room temperature for 1.5 hours.



Immunohistochemical analysis of paraffin-embedded human ovary tumor tissue slide using 22624-1-AP (PDE5A Antibody) at dilution of 1:200 (under 10x lens).



Immunohistochemical analysis of paraffin-embedded human ovary tumor tissue slide using 22624-1-AP (PDE5A Antibody) at dilution of 1:200 (under 40x lens).



Immunofluorescent analysis of SKOV-3 cells using 22624-1-AP (PDE5A antibody) at dilution of 1:50 and Alexa Fluor 488-conjugated AffiniPure Goat Anti-Rabbit IgG(H+L).