

Nur für Forschungszwecke

CCAR2 Polyklonaler Antikörper

Katalog-Nr.: 22638-1-AP

3 Publikationen



Allgemeine Informationen

Katalog-Nr.:
22638-1-AP

Größe:

150ul, Konzentration: 1000 µg/ml von 57805
Nanodrop und 440 µg/ml durch die
Bradford-Methode mit BSA als
Standard;

Wirt:

Kaninchen

Isotyp:

IgG

Immunogen Katalognummer:
AG18374

GenBank-Zugangsnummer:

BC018269

GeneID (NCBI):

57805

Vollständiger Name:

KIAA1967

Berechnete Masse:

923 aa, 103 kDa

Beobachtete Masse:

130 kDa

Reinigungsmethode:

Antigen-Affinitätsreinigung

Empfohlene Verdünnungen:

WB 1:2000-1:16000

IP 0.5-4.0 µg für IP und 1:500-1:2000
für WB

IHC 1:20-1:200

IF 1:20-1:200

Anwendungen

Geprüfte Anwendungen:

IF, IHC, IP, WB, ELISA

In Publikationen genannte Anwendungen:

CoIP, IF, IHC, IP, RIP, WB

Getestete Reaktivität:

Human, Maus, Ratte

Zitierte Arten:

Human, Maus

**Hinweis-IHC: Antigenmaskierung mit TE-
Puffer pH 9,0 empfohlen. (*) Wahlweise
kann die Antigenmaskierung auch mit
Citratpuffer pH 6,0 erfolgen.**

Positivkontrollen:

WB: HEK-293-Zellen, HeLa-Zellen, Mauseingewebe,
MCF-7-Zellen, Rattenhirngewebe

IP: Mauseingewebe,

IHC: humanes Mammakarzinomgewebe, humanes
Kolonkarzinomgewebe, humanes
Pankreaskarzinomgewebe

IF: HepG2-Zellen,

Hintergrundinformationen

Bemerkenswerte Veröffentlichungen

Verfasser	Pubmed ID	Journal	Anwendung
Ruibing Chen	33751109	Nucleic Acids Res	CoIP, RIP
Farshad Niri	34197713	Biochem Cell Biol	WB, IF
Qiangqiang Liu	35913115	Elife	WB, IHC, IP

Lagerung

Lagerungsbedingungen:

Bei -20°C lagern. Nach dem Versand ein Jahr lang stabil

Lagerungspuffer:

PBS mit 0.02% Natriumazid und 50% Glycerin pH 7.3.

Aliquotieren ist nicht notwendig bei -20°C Lagerung

*** 20ul-Größen enthalten 0.1% BSA

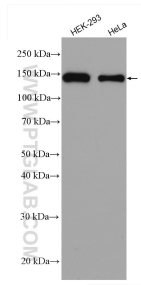
For technical support and original validation data for this product please contact:

T: 1 (888) 4PTGLAB (1-888-478-4522) (toll free
in USA), or 1(312) 455-8498 (outside USA)

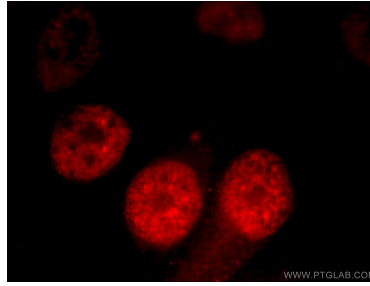
E: proteintech@ptglab.com
W: ptglab.com

This product is exclusively available under Proteintech
Group brand and is not available to purchase from any
other manufacturer.

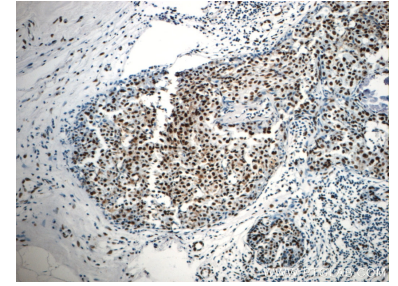
Ausgewählte Validierungsdaten



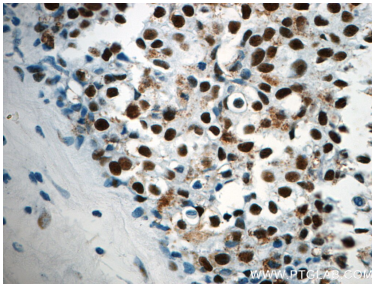
Various lysates were subjected to SDS PAGE followed by western blot with 22638-1-AP (CCAR2 antibody) at dilution of 1:8000 incubated at room temperature for 1.5 hours.



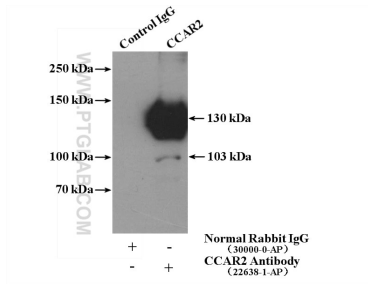
Immunofluorescent analysis of HepG2 cells, using KIAA1967 antibody 22638-1-AP at 1:50 dilution and Rhodamine-labeled goat anti-rabbit IgG (red).



Immunohistochemical analysis of paraffin-embedded human breast cancer slide using 22638-1-AP (CCAR2 antibody at dilution of 1:400).



Immunohistochemical analysis of paraffin-embedded human breast cancer slide using 22638-1-AP (CCAR2 antibody at dilution of 1:400).



IP Result of anti-CCAR2 (IP:22638-1-AP, 4ug; Detection:22638-1-AP 1:1000) with mouse brain tissue lysate 4000ug.